

Acolliment lingüístic per a personal sanitari resident. Juny-juliol 2024

Programa



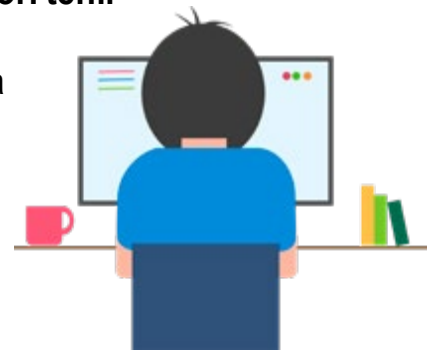
El curs

El curs **Acolliment lingüístic per a personal sanitari resident** permet fer una primera aproximació a la llengua catalana: adquirir habilitats de comprensió i de producció oral bàsiques per resoldre situacions quotidianes en l'àmbit professional i veure per què tenir una actitud lingüística oberta permet millorar l'atenció als pacients.

Aquest curs és virtual semisíncron i es treballa mitjançant l'aplicació **Teams** d'Office 365 i una plataforma **Moodle**. **Tots dos entorns estan vinculats, de manera que es pot canviar d'espai d'aprenentatge amb facilitat.**

El curs està plantejat de manera que es pugui treballar **en línia** en l'horari que sigui més còmode, tret de les **connexions obligatòries** establertes en el pla de treball del curs. En aquestes connexions síncrones **és obligatori tenir la càmera connectada durant tota la sessió i, quan sigui necessari, també el micròfon** per aconseguir una bona interacció amb el tutor i la resta de companys.

Les sessions virtuals amb el tutor programades al **final de cada unitat** serveixen per resoldre les **tasques obligatòries valuables** i els dubtes que es plantegin. Aquesta connexió es pot fer individualment o amb tot el grup.



El curs consta de **8 unitats**, cadascuna de les quals s'emmarca dins d'un context comunicatiu de pràctica real vinculada amb el lloc de treball.

Cada unitat està estructurada amb unes activitats autocorrectives que l'alumne ha de resoldre individualment i una tasca final que ha de fer per enviar-la al tutor o per comentar-la a la sessió síncrona. A la unitat 3 es presenten, a més, unes pràctiques lingüístiques que l'alumne haurà d'anar treballant durant la resta de curs i que es valoraran a final de curs.



La durada

La durada del curs és de 20 hores, que es dividiran entre 8 hores d'activitat síncrona amb el grup i el professor i 12 hores de treball autònom. Segons el calendari, el curs està previst que duri 8 setmanes i per a l'alumne suposa una dedicació d'unes dues hores i mitja setmanals.



La metodologia

El curs segueix l'**enfocament comunicatiu per tasques**, és a dir, es treballa a partir de situacions comunicatives reals en què s'hagi d'utilitzar la llengua.

En aquest curs en línia es treballa per mitjà de tècniques d'aprenentatge entre iguals. Així, al costat d'algunes activitats que s'han de resoldre individualment, també cal participar en activitats que s'han de resoldre amb algun altre alumne.

L'aula virtual consta de dos espais:

Aula Teams:

- És l'espai de comunicació amb el tutor i els companys de curs.
- Entorn des d'on es fan les classes virtuals, es resolen les tasques avalua- bles i els dubtes que tingui l'alumne.

Entorn Moodle, on hi ha:

- Un apartat de comunicació on el tutor posa informació general per a l'alumne i un fòrum.
- Un apartat amb **informació general** del curs (pla de treball i informació del curs).
- Accés al **Taller**. Espai que serveix a l'alumne per familiaritzar-se amb l'entorn de formació i amb la tipologia d'activitats que es presenten i com resoldre-les satisfactòriament.
- Una pestanya d'accés als continguts de cada unitat (**8 unitats**).
- A la banda dreta hi ha **informació útil per a l'alumne** (accés al correu Outlook, accés al Teams, recursos de llengua, VxL, etc.).



Les activitats del curs

El curs consta de **8 unitats** en què es treballen continguts estrictament lingüístics i es reflexiona sobre alguns aspectes de la comunicació en general i els motius pels quals és important que els metges s'adaptin a la llengua dels pacients.

Cada unitat consta d'una **activitat prèvia** (Escalfem motors), **diverses activitats autocorrectives per practicar**, un apartat (Sabies que... Parlem-ne!) per reflexionar entorn de l'ús de la llengua i la **tasca final**.

A la unitat 3 es plantegen unes **pràctiques lingüístiques fora de l'aula**, que cal fer mentre duri el curs i que es comentaran amb el tutor a la unitat 8.

Abans de començar a treballar cada unitat, és important organitzar-se i planificar-se la feina d'acord amb el calendari. Les activitats del curs segueixen una progressió; per tant, és imprescindible cenyir-se a les dates marcades en aquest document.

Bona part de les activitats de cada unitat estan encaminades a la resolució de la tasca final.



El tutor

Tot i que el curs és virtual semisíncron, l'alumne compta amb l'**orientació i l'assessorament** d'un tutor, que condueix les activitats, dinamitza la comunicació i fa les classes virtuals programades del curs.



L'alumne

És recomanable que els cursos tinguin un mínim de 10 alumnes i no poden superar els 20.



El perfil de qui opta per un aprenentatge en un entorn virtual és diferent del perfil de l'aprenent d'una aula convencional. S'ha de tenir una certa capacitat d'autoaprenentatge i autodisciplina, ser mínimament hàbil amb la tecnologia i ser positiu davant dels petits problemes tècnics que es puguin presentar durant el curs.

Per poder seguir el curs adequadament, cal:

- **Entrar** sovint a l'aula virtual (com a mínim cada dos dies). És imprescindible estar al cas dels missatges i de la participació dels companys i del tutor en l'activitat que s'estigui desenvolupant en cada moment.
- Presentar **puntualment** totes les activitats d'acord amb el pla de treball del curs. Cal tenir en compte que una tasca lliurada fora de termini no es revisa i, per tant, es qualifica amb un zero.
- **Tenir la càmera connectada durant tota la sessió i, quan sigui necessari, també el micròfon** per aconseguir una bona interacció amb el tutor i la resta de companys.



L'avaluació

Per obtenir el certificat d'aprofitament del curs cal fer totes les tasques obligatòries, a més de realitzar un 75% de les d'activitats autocorrectives.

Per poder superar el curs cal obtenir una **valoració d'apte en les tasques de cada unitat**. La resta de les activitats generen una puntuació automàtica que permet visualitzar el procés d'aprenentatge de l'alumne, però la seva puntuació no determina si se supera el curs o no.



Calendari del curs

Tots els cursos començaran el 3 de juny i tindran una durada de 8 setmanes.

A banda de les activitats autònomes, hi ha una sessió setmanal síncrona, amb el grup o amb el professor.

Durada de la sessió grupal setmanal: 1 hora.

Els dies i les hores de les sessions síncrones s'establiran a priori en el pla de treball.



Requisits tècnics

Per poder seguir el curs en línia cal disposar del **maquinari** que es detalla a continuació:

- *Ordinador, mòbil o tauleta*: es recomana un ordinador amb un mínim de 512 Mb de memòria RAM.
- *Pantalla*: es recomana un monitor configurat per a una resolució mínima de 1024 x 768.
- *Connexió a Internet*: línia ADSL d'1Mb com a mínim de velocitat.
- *Altaveus i/o auriculars, micròfon i càmera*: per poder dur a terme les connexions amb el tutor.

Per poder seguir aquest curs és necessari el **programari** següent:

- Un *navegador web*: el curs funciona amb Microsoft Explorer, Mozilla Firefox i Google Chrome.
- *Adobe Acrobat Reader*: per obrir documents en format PDF.
- Es recomana descarregar la *versió d'escriptori de Teams*. Per treballar des d'un mòbil o una tauleta, a més a més de Teams, es recomana descarregar altres eines de *Microsoft com OneNote i Forms*.