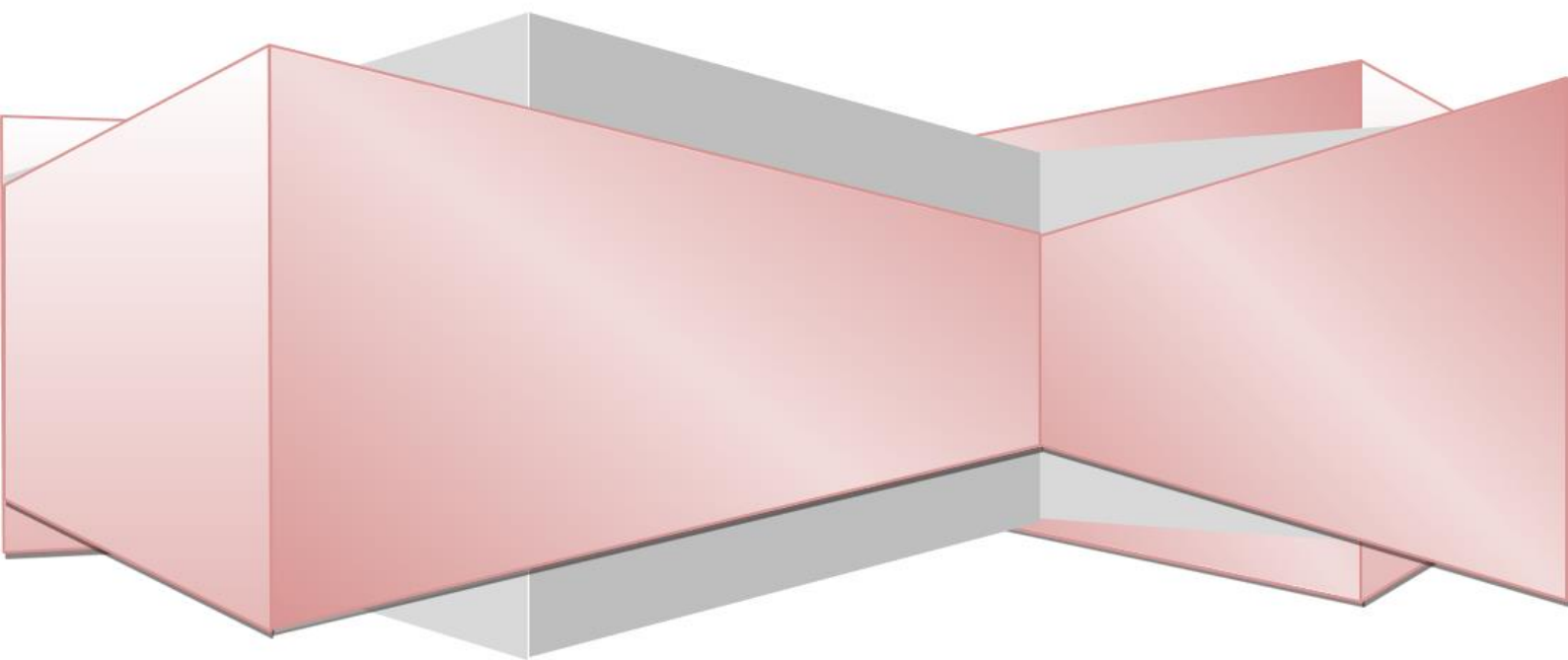


Enquesta als Residents sobre la qualitat de la Formació Sanitària Especialitzada 2019

Resultats generals



Sumari

Sumari.....	1
Objectiu	2
Metodologia	2
Dades demogràfiques.....	4
Respostes obtingudes	5
Bloc 1. El residents de primer any.....	14
Bloc 2. El Tutor o tutora	17
Bloc 3. La unitat docent	20
Bloc 4. El centre docent.....	26
Bloc 5. El procés de formació	30

Objectiu

La Direcció General de Professionals de la Salut (DGPS) en exercici de les seves funcions i d'acord amb els articles 29.5 del Reial Decret 183/2008 i 44 del Decret 165/2015, realitza anualment una enquesta als i les residents de formació sanitària especialitzada dintre del Pla Marc de Gestió de la Qualitat Docent de Catalunya, amb l'objectiu de comprovar el seu grau de satisfacció amb el procés formatiu i l'aprenentatge assolit.

Metodologia

Tipus:

Enquesta online a través d'un qüestionari electrònic

Recollida d'informació:

Distribució de l'enllaç als i les residents:

- Mitjançant el correu electrònic personal.
- A través de les Comissions de Docència dels Centres Sanitaris Docents i les Unitats Docents d'Atenció Familiar i Comunitària i de Medicina del Treball.

A les Comissions de Docència s'ha fet un recordatori a mitat de període informant del percentatge de respostes que tenien fins aquell moment.

Als residents s'ha fet un recordatori 10 dies abans de tancar l'enquesta.

Destinatari:

Persones que realitzen la formació especialitzada en Ciències de la Salut als centres i les unitats docents acreditades a Catalunya.

Contingut:

L'enquesta es compon de 50 preguntes distribuïdes en 6 grans blocs:

Blocs	Numeració Preguntes	Simples	Múltiples
Bloc 1 Dades demogràfiques	1 - 4	4	
Bloc 2. Residents de primer any	5 - 10	5	1
Bloc 3. El tutor o tutora	11 - 14	3	1
Bloc 4. La unitat docent	15 - 24	7	3
Bloc 5. El centre docent	25 - 31	5	2
Bloc 6. El procés de formació	32 - 50	13	6

Període de recollida de respostes:

Del 6 de març al 6 d'abril de 2019

Tipus d'informe

Dels resultats d'aquesta enquesta, s'elaboren dos tipus d'informe:

- A. Aquest informe general, resum de tots els resultats obtinguts, que s'adreça tant als centres docents com directament als i les residents.
- B. Informes de centre docent, individuals per a cada un d'ells, amb els resultats propis que permetran la comparació amb la mitjana de Catalunya. La informació remesa als centres esta agregada, amb eliminació de la data de naixement que s'utilitza com a control de duplicats, i segons els casos de l'any de residència, o inclús l'especialitat en centres molt petits, de manera que es garanteixi la confidencialitat de les dades i no es pugui identificar l'emissor d'una opinió concreta.

Aquests informes s'adreçaran als centres i seran les comissions de docència les encarregades de fer-ne difusió dels resultats entre els seus docents i residents. També són les responsables d'analitzar els resultats i prendre les decisions corresponents.

16 preguntes de l'enquesta estaven obertes a comentaris dels residents. Els comentaris (anul·lant qualsevol dada identificadora) s'inclouen als informes dels centres i serveixen a la SGODP, junt amb els resultats de les preguntes, per demanar a cada una de les comissions de docència anàlisi concrets si es tracta de comentaris negatius i mesures de correcció si se'n deriven.

El nombre de comentaris emesos ha estat alt

Pregunt	comentaris	Pregunt	comentaris	Pregunt	comentaris	Pregunt	comentaris
10	96	21	234	31	138	40	549
14	187	22	140	32	227	49	46
18	166	23	100	33	99	50	343
19	153	24	123				

Dades demogràfiques

A 16 març de 2019 hi havia a Catalunya 4.532 residents, dels que 35 tenien una suspensió de contracte per baixa mèdica o excedència. Els destinataris inicials de l'enquesta van ser els **4.497** de les diverses especialitats i anys de residència, que es trobaven en període de formació.

1.955 són dones, el 67,46%, i 1.425 homes. El 87,88% cursen especialitats mèdiques i la distribució per anys de residència és la que es mostra a la taula.

Professions	Nombre	%
Medicina	3.949	87,81%
Infermeria	304	6,76%
Farmàcia	113	2,51%
Psicologia	89	1,98%
Biologia	19	0,42%
Química	13	0,29%
Física	10	0,22%
total	4.497	

Any	Nombre	%
R1	1.215	27,02%
R2	1.171	26,04%
R3	963	21,41%
R4	943	20,97%
R5	205	4,56%
total	4.497	

El 75% es formen en unitats docents d'hospitals o de Medicina del Treball i el 25% en unitat docents d'Atenció Familiar i Comunitària (AFiC).

Tipus d'unitat docent	Residents	%	Especialitats	Unitats	Comissions de
d'Hospital *	3.364	74,81%	51	473	45
d'Atenció Familiar i Comunitària	1.133	25,19%	2	17	17
total	4.497	100%	53	490	62

*Inclou les unitats docents de Medicina del Treball

Respostes obtingudes

S'han obtingut **3.542 respostes**.

Dades brutes	Respostes	%
d'Hospital	2.710	80,51%
d'Atenció Familiar i Comunitària	832	73,43%
Total	3.542	78,73%

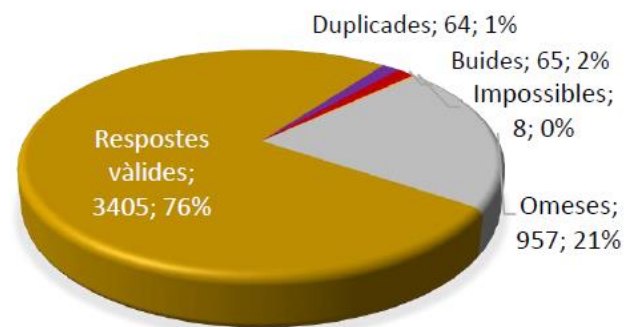
Revisió de dades

Prenent com a base el Registre Nacional d'Especialistes en Ciències de la Salut, s'han comprovat el nombre de respostes:

- Per centre docent (hospital o unitat docent d'AFiC i Medicina del Treball)
- Per especialitat
- Per any de residència
- Per centre i especialitat
- Per centre, especialitat i any de residència
- Per professió
- Per professió i especialitat

Respostes vàlides

S'han detectat 59 respostes duplicades, 65 buides (tenien dades demogràfiques, però cap més resposta) i 8 impossibles (s'assenyalava una especialitat en un centre que no la tenia acreditada). Les 132 respostes han estat eliminades. Així mateix, 2 dels residents d'hospital amb suspensió de contracte per malaltia han contestat l'enquesta i aquestes respostes s'han incorporat. Per tant la població és de 4.499 persones i les **respostes vàlides 3.405**, el **75,68%** dels residents.



Dades vàlides	Respostes	%
d'Hospital	2.614	77,66%
d'Atenció Familiar i Comunitària	791	68,91%
total	3.405	75,68%

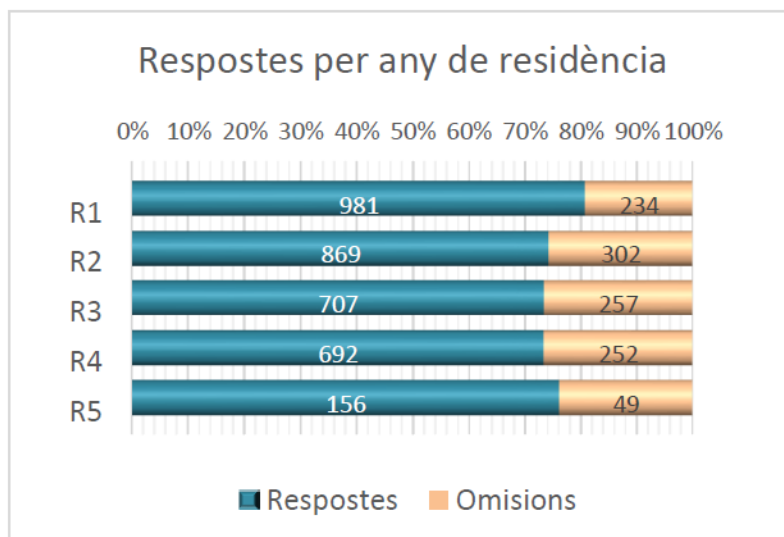
Respostes per professió

La taxa de respostes per professió és coherent amb la distribució de les professions entre els residents. Hi ha un 86% de respostes de Medicina, un 7% d'Infermeria, un 3% de Farmàcia, un 2% de Psicologia i un 1% d'altres titulacions.

Professió	Nombre	%
Medicina	2936	86,23%
Infermeria	259	7,61%
Farmàcia	95	2,79%
Psicologia	76	2,23%
Química i altres	14	0,41%
Física	10	0,29%
Bioquímica	8	0,24%
Biologia	7	0,21%
total	3.405	

Respostes per any de formació

La participació supera el 70% en tots els anys de formació.

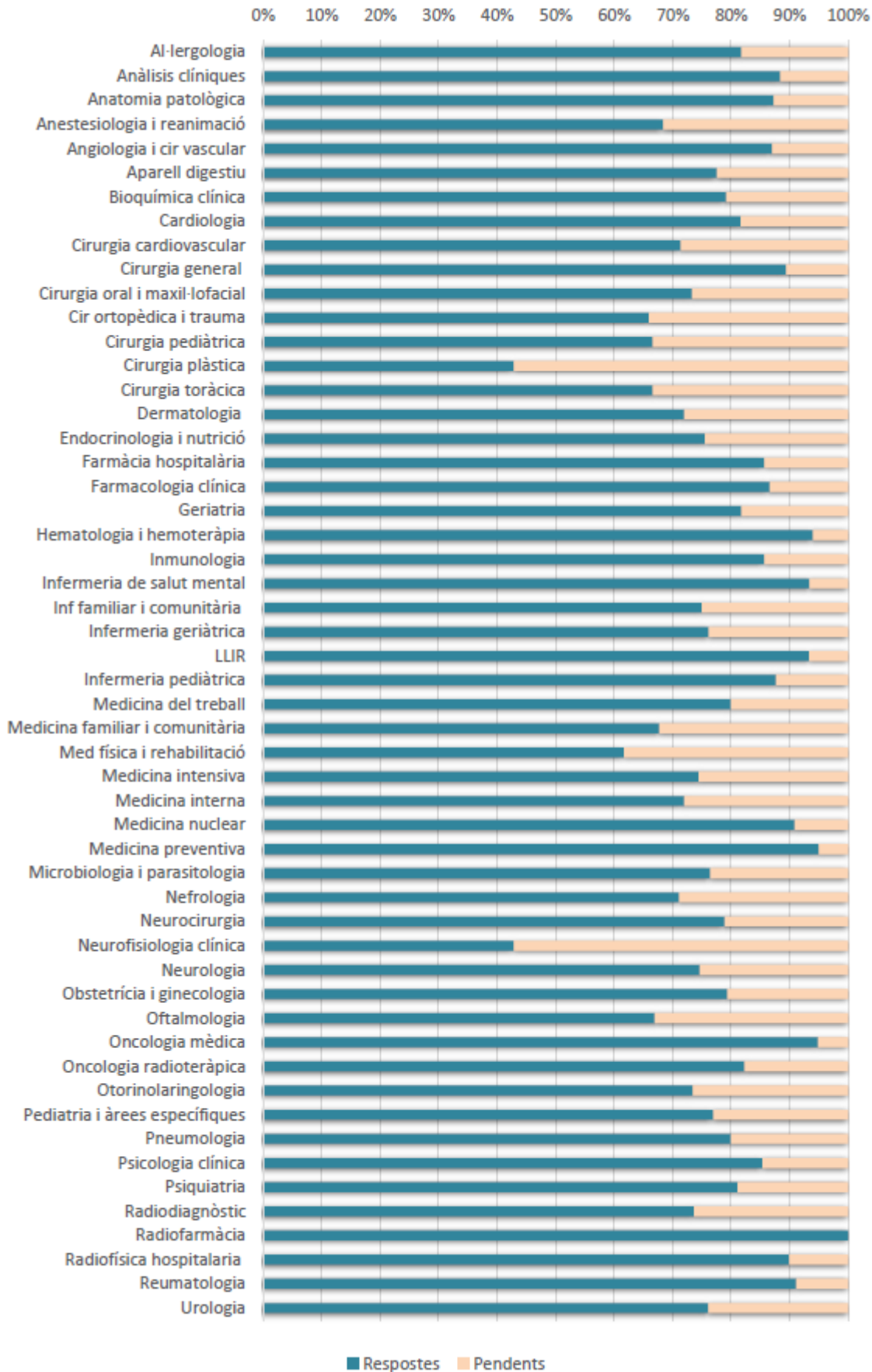


Respostes per especialitat

En general, la participació per especialitats supera àmpliament el 50%. Només està per sota en 2 especialitats petites: cirurgia plàstica i neurofisiologia clínica.

Especialitat	Residents	Respostes	Percentatge
Al·lergologia	11	9	81,82%
Anàlisis clíniques	26	23	88,46%
Anatomia patològica	55	48	87,27%
Anestesiologia i reanimació	225	154	68,44%
Angiologia i cirurgia vascular	31	27	87,10%
Aparell digestiu	85	66	77,65%
Bioquímica clínica	24	19	79,17%
Cardiologia	109	89	81,65%
Cirurgia cardiovascular	14	10	71,43%
Cirurgia general i aparell digestiu	152	136	89,47%
Cirurgia oral i maxil·lofacial	15	11	73,33%
Cirurgia ortopèdica i traumatologia	200	132	66,00%
Cirurgia pediàtrica	18	12	66,67%
Cirurgia plàstica, estàtica i reparadora	28	12	42,86%
Cirurgia toràcica	9	6	66,67%
Dermatologia medicoquirúrgica i venereologia	50	36	72,00%
Endocrinologia i nutrició	45	34	75,56%
Farmàcia hospitalària	70	60	85,71%
Farmacologia clínica	15	13	86,67%
Geriatría	55	45	81,82%
Hematologia i hemoteràpia	67	63	94,03%
Immunologia	14	12	85,71%
Infermeria de salut mental	91	85	93,41%
Infermeria familiar i comunitària	4	3	75,00%
Infermeria geriàtrica	122	93	76,23%
Infermeria obstètric-ginecològica	30	28	93,33%
Infermeria pediàtrica	57	50	87,72%
Medicina del treball	3	4	133,33%
Medicina familiar i comunitària	1042	706	67,75%
Medicina física i rehabilitació	47	29	61,70%
Medicina intensiva	102	76	74,51%
Medicina interna	254	183	72,05%
Medicina nuclear	9	10	111,11%
Medicina preventiva i salut pública	20	19	95,00%
Microbiologia i parasitologia	17	13	76,47%
Nefrologia	52	37	71,15%
Neurocirurgia	19	15	78,95%

Especialitat	Residents	Respostes	Percentatge
Neurofisiologia clínica	7	3	42,86%
Neurologia	75	56	74,67%
Obstetrícia i ginecologia	175	139	79,43%
Oftalmologia	106	71	66,98%
Oncologia mèdica	99	94	94,95%
Oncologia radioteràpica	34	28	82,35%
Otorinolaringologia	34	25	73,53%
Pediatría i àrees específiques	239	184	76,99%
Pneumologia	65	52	80,00%
Psicologia clínica	89	76	85,39%
Psiquiatria	164	133	81,10%
Radiodiagnòstic	114	84	73,68%
Radiofarmàcia	4	4	100,00%
Radiofísica hospitalària	10	9	90,00%
Reumatologia	34	31	91,18%
Urologia	63	48	76,19%
Total	4.499	3.405	75,68%



Respostes per centre docent

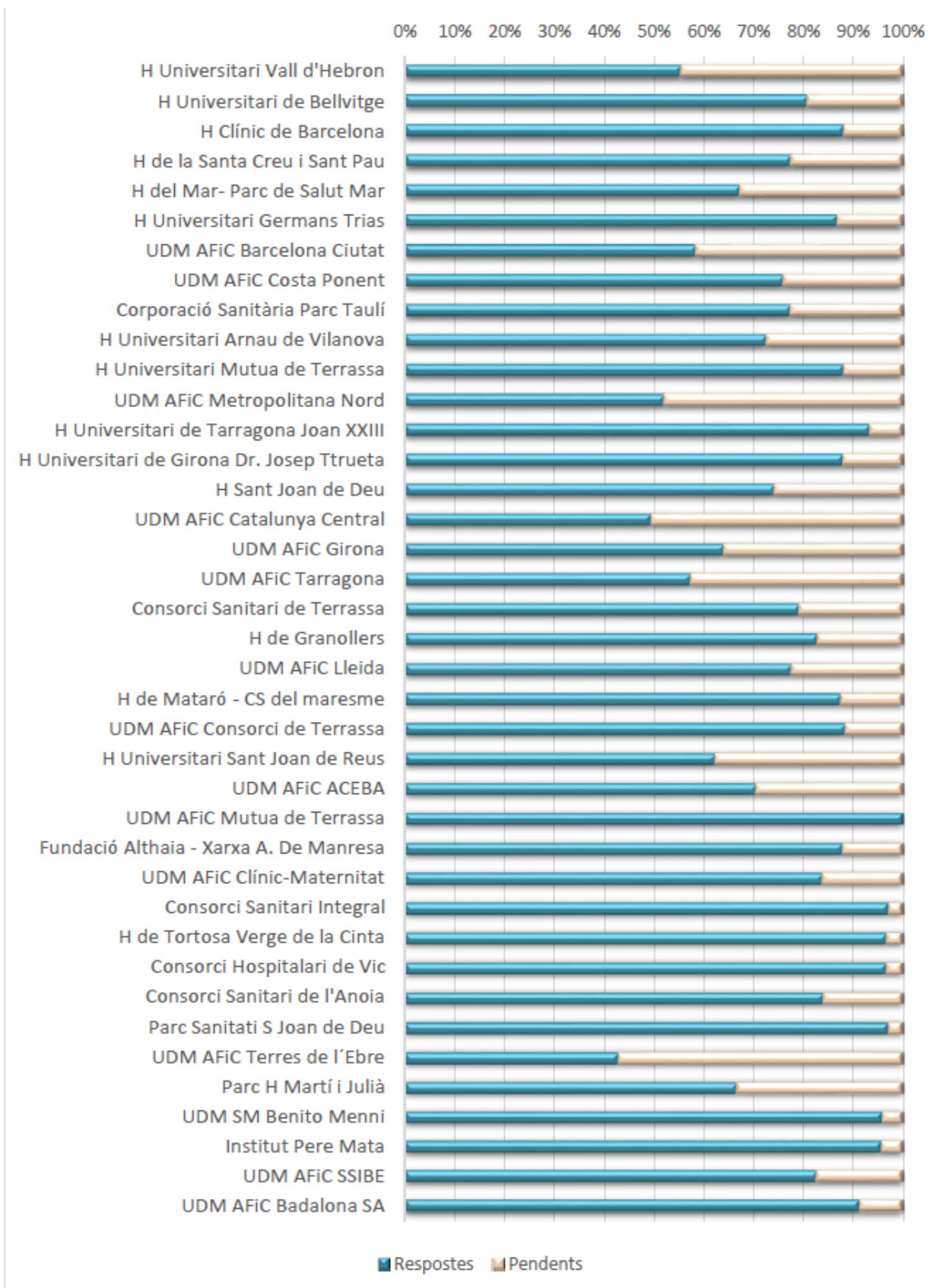
Amb comptades excepcions la participació ha superat amplement el 50% dels residents de cada centre docent. En la taula s'ordenen de major a menor segons el nombre de residents.

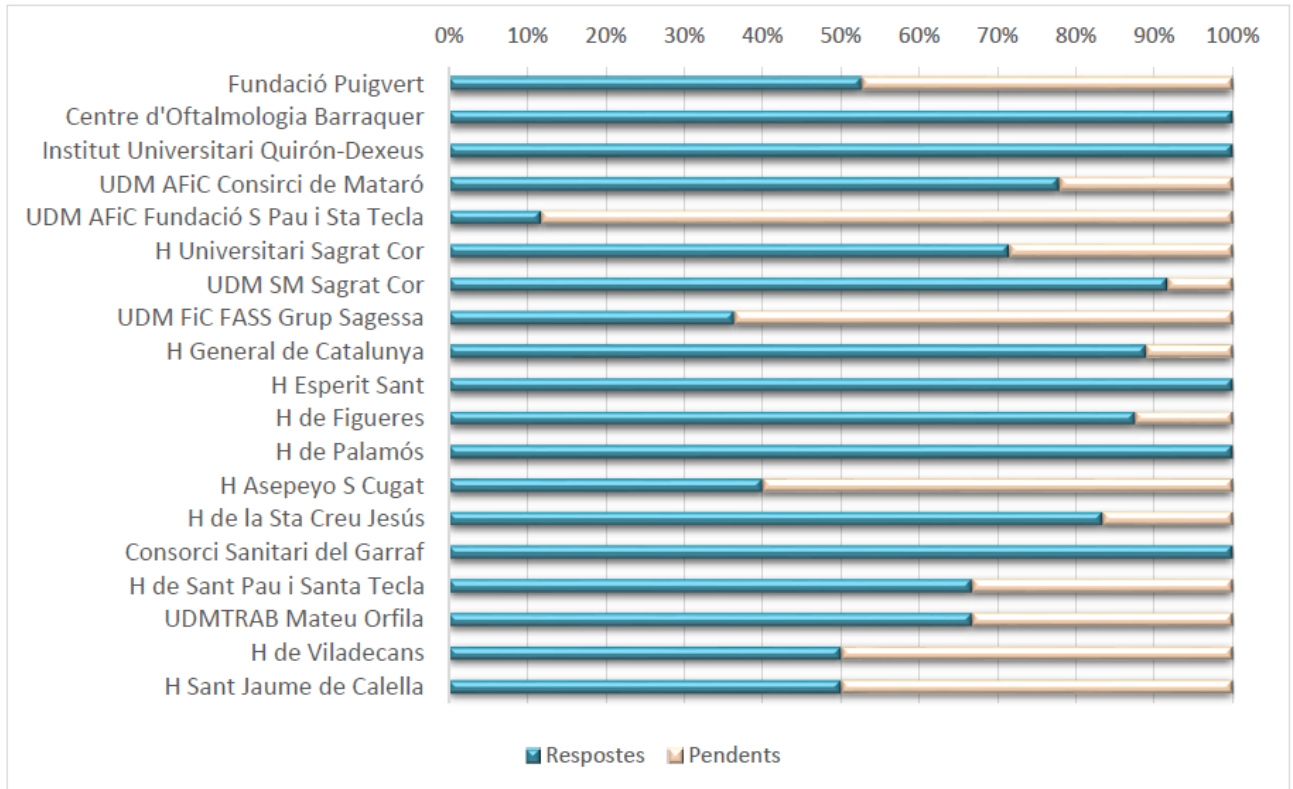
Centre	Residents	Respostes vàlides	Percentatge
H Universitari Vall d'Hebron	531	294	55,37%
H Universitari de Bellvitge	338	273	80,77%
H Clínic de Barcelona	327	288	88,07%
H de la Santa Creu i Sant Pau	271	210	77,49%
H del Mar- Parc de Salut Mar	247	166	67,21%
H Universitari Germans Trias	243	211	86,83%
UDM AFiC Barcelona Ciutat	212	124	58,49%
UDM AFiC Costa Ponent	208	158	75,96%
Corporació Sanitària Parc Taulí	190	147	77,37%
H Universitari Arnau de Vilanova	124	90	72,58%
H Universitari Mutua de Terrassa	126	111	88,10%
UDM AFiC Metropolitana Nord	121	63	52,07%
H Universitari de Tarragona Joan XXIII	120	112	93,33%
H Universitari de Girona Dr. Josep	116	102	87,93%
H Sant Joan de Deu	89	66	74,16%
UDM AFiC Catalunya Central	87	43	49,43%
UDM AFiC Girona	75	48	64,00%
UDM AFiC Tarragona	75	43	57,33%
Consorci Sanitari de Terrassa	72	57	79,17%
H de Granollers	58	48	82,76%
UDM AFiC Lleida	58	45	77,59%
H de Mataró - CS del maresme	56	49	87,50%
UDM AFiC Consorci de Terrassa	52	46	88,46%
H Universitari Sant Joan de Reus	53	33	62,26%
UDM AFiC ACEBA	44	31	70,45%
UDM AFiC Mutua de Terrassa	44	44	100,00%
Fundació Althaia - Xarxa A. De Manresa	41	36	87,80%
UDM AFiC Clínic-Maternitat	37	31	83,78%
Consorci Sanitari Integral	34	33	97,06%
H de Tortosa Verge de la Cinta	30	29	96,67%
Consorci Hospitalari de Vic	30	29	96,67%
Consorci Sanitari de l'Anoia	25	21	84,00%
Parc Sanitari S Joan de Deu	34	33	97,06%
UDM AFiC Terres de l'Ebre	28	12	42,86%
Parc H Martí i Julià	24	16	66,67%
UDM SM Benito Menni	24	23	95,83%
Institut Pere Mata	23	22	95,65%
UDM AFiC SSIBE	23	19	82,61%
UDM AFiC Badalona SA	23	21	91,30%
Fundació Puigvert	19	10	52,63%
Centre d'Oftalmologia Barraquer	19	19	100,00%

Centre	Residents	Respostes vàlides	Percentatge
Institut Universitari Quirón-Dexeus	19	19	100,00%
UDM AFiC Consorci de Mataró	18	14	77,78%
UDM AFiC Fundació Sant Pau i Santa	17	2	11,76%
H Universitari Sagrat Cor	14	10	71,43%
UDM SM Sagrat Cor	12	11	91,67%
UDM AFiC FASS Grup Sagessa	11	4	36,36%
H General de Catalunya	9	8	88,89%
H Esperit Sant	8	8	100,00%
H de Figueres	8	7	87,50%
H de Palamós	6	6	100,00%
H Asepeyo S Cugat	5	2	40,00%
H de la Santa Creu Jesús	6	5	83,33%
Consorci Sanitari del Garraf	5	5	100,00%
H de Sant Pau i Santa Tecla	3	2	66,67%
UDMTRAB Mateu Orfila	3	2	66,67%
H de Viladecans	2	1	50,00%
H Sant Jaume de Calella	2	1	50,00%
Residents d'AFiC no adscrits		42	
Cetir Centre Mèdic	0	0	
UDMTRAB Universitat de Barcelona	0	0	
Total	4499	3405	

Residents d'AFiC no adscrits. El 42 residents d'AFiC han identificat un hospital en lloc d'una UDM d'AFiC. Han identificat un hospital que té residents de més d'una unitat docent, per tant ha estat impossible adjudicar-los a cap. Són:

- 13 residents que s'han identificat a l'hospital de la Santa Creu i Sant Pau i podrien correspondre a la UDM de BCN ICS o a Aceba.
- 13 residents que s'han identificar al Consorci de Vic i podrien correspondre a les unitats de Catalunya Central o Aceba.
- 8 a l'hospital de Sant Pau i Santa Tecla i podrien correspondre a la UDM del mateix nom o a la de Tarragona.
- I finalment, 8 a l'hospital de Palamós i podrien correspondre a la UDM de Girona o a la de Baix Empordà.





Resultats

Amb caràcter general, els resultats d'aquesta enquesta mostren molta consistència amb els de l'enquesta de 2018 i reforcen la validesa de les dades.

Les respostes a totes les preguntes són molt similars. S'observen petites variacions, generalment de dècimes, que apunten a una millora generalitzada, però es massa discreta per poder donar-li pes i caldrà esperar l'enquesta de l'any següent per veure si es manté la tendència.

Bloc 1. El residents de primer any

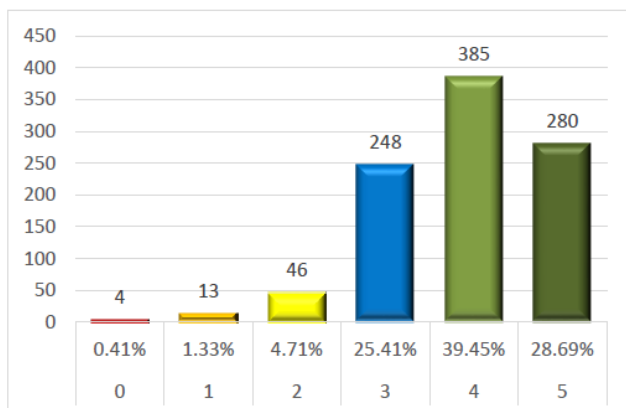
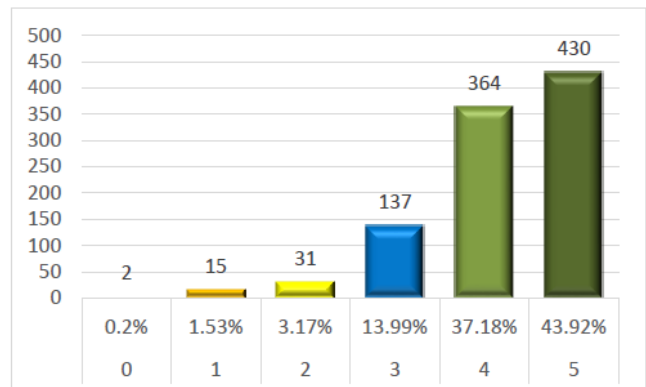
Satisfacció amb l'acollida

Més del 90% dels residents es mostren satisfets amb l'acollida, tant al centre com a la unitat docent, amb resultats pràcticament idèntics als de l'any anterior

Pregunta 5: Com valoreu el procés d'acollida a la teva especialitat / unitat docent? (0 molt dolent, 5 molt bo).

Respostes 979. Omeses 2

Mediana 4 DE 0.92 Mitjana 4,18



Pregunta 6: Com valoreu el procés d'acollida general a l'hospital? (0 molt dolent, 5 molt bo).

Respostes 976. Omeses 5

Mitjana 3,88

DE 0.92

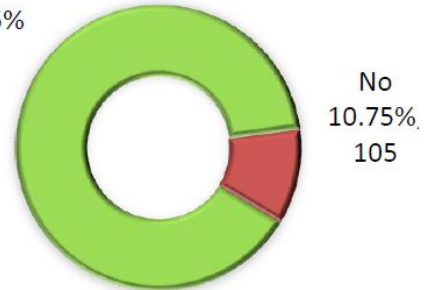
Mediana 4

Disponibilitat de l'itinerari Formatiu

Pregunta 7: Tens la Guia o Itinerari Formatiu de la teva especialitat (GIFT) accessible per consultar-la quan vulguis?

Les GIFTs estan a les pàgines web dels centres, però el 10% dels residents responen que no son prou accessibles.

Sí 89.25%
872

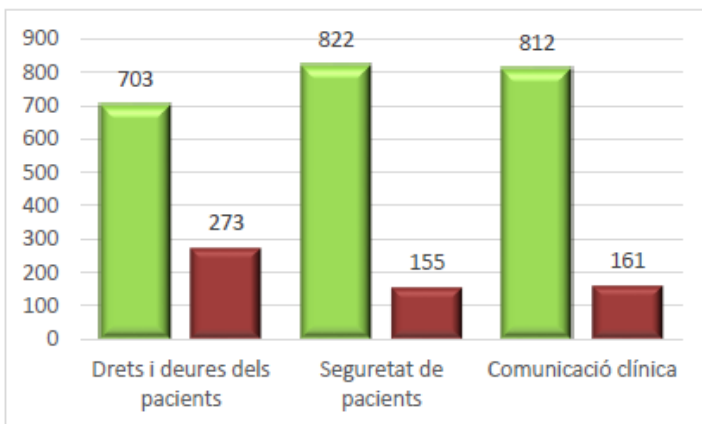


Respostes 945. Omeses 4

Primer contacte amb els drets i seguretat de pacients

Pregunta 8: En aquest primer any has rebut (o la tens programada) informació o formació sobre?:

- Drets i deures dels pacients
- Seguretat de pacients
- Comunicació



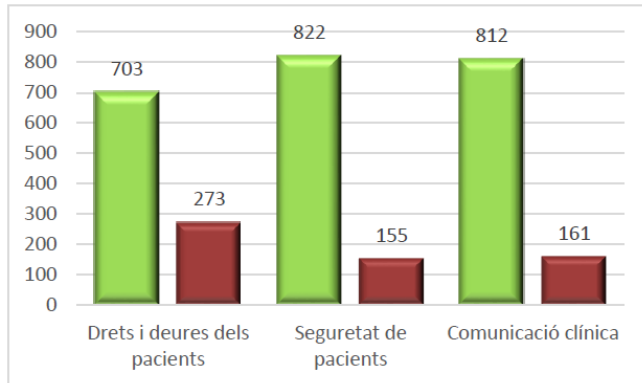
Tema	si	no
Drets	72,03%	27,97%
Seguretat	84,14%	15,86%
Comunicació	83,45%	16,55%

Respostes 977. Omeses 4

Les dades han millorat sensiblement respecte a l'any passat, sobre tot en lo que respecte a seguretat clínica i comunicació amb els pacients.

Supervisió a les guàrdies

Pregunta 9: Tens supervisió de presència física d'un/a adjunt/a les guàrdies?



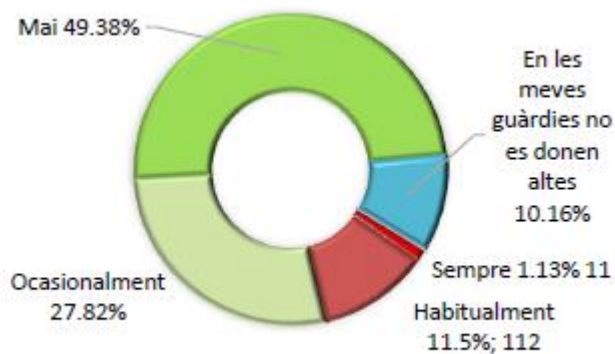
La supervisió de presència física a les guàrdies és obligatòria durant el primer any de residència. A pesar d'això el 12.68% dels residents afirmen fer guàrdies sense supervisió suficient (l'any anterior aquest percentatge era de 11,55%).

Respostes 978. Omeses 3

Si el percentatge el calculem no sobre el total de R1, sinó sobre els que fan guàrdia, tenen una supervisió insuficient el **13,6%**

Pregunta 10: Has signat altes de pacients sense supervisió del teu tutor/a o adjunt/a?

Els residents de primer any no poden signar altes sense supervisió. En canvi, fins al 40,5% ho ha fet alguna vegada i el 13% ho fa habitualment.



Respostes 974. Omeses 7

Les xifres són similars a les de l'any anterior encara que ha disminuït discretament el nombre dels que afirmen signar-les sempre o habitualment (del 14,97% al 12,63%)

Bloc 2. El Tutor o tutora

Pla individual de formació

Pregunta 11: Disposes d'un Pla individual de formació amb objectius i activitats a realitzar (rotacions, sessions, guàrdies, activitats de recerca i altres activitats formatives)?



El 10% dels residents afirmen no disposar d'un pla individual de formació, que és obligatori. Es un 1% menys que fa un any.

Respostes 3390. Omeses 15

Reunions de tutoria

Pregunta 12: Per norma has de fer al menys quatre reunions formals a l'any amb el teu tutor o tutora per parlar de la teva formació. Es compleix?

El 22% dels residents afirmen no realitzar les 4 reunions anuals de tutoria L'any passat eren el 24%.

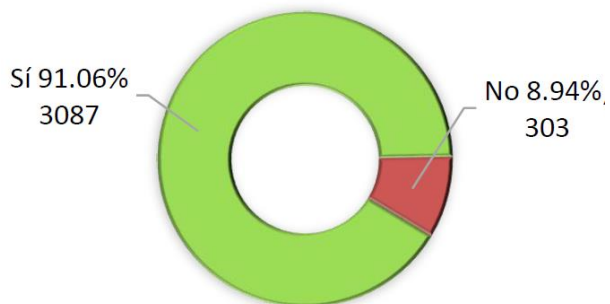
Aquestes dades contrasten fortament amb les aportades pels caps d'estudis en les avaluacions anuals dels tutors, que informen compliments molt alts.

Per anys, el major compliment és produeix d'R2 (81,59%) i després va empitjorant fins R5 (68,59%)



Visat del llibre del resident

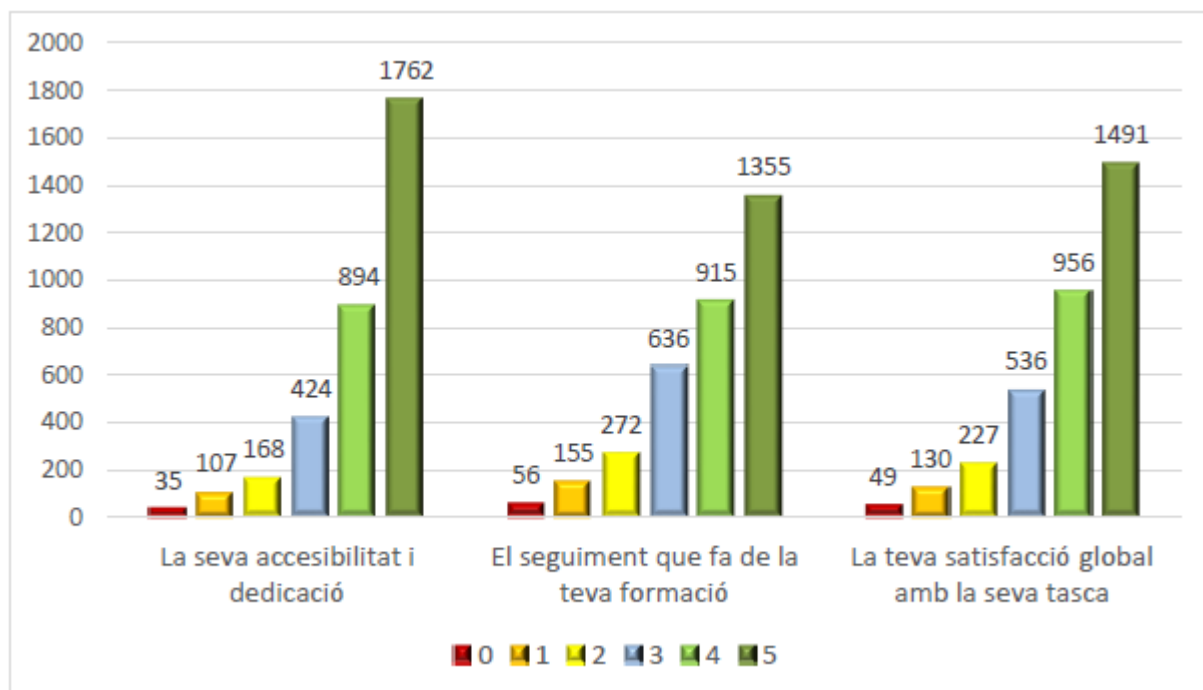
Pregunta 13: El teu tutor o tutora valida cada any el teu llibre del resident?



Respostes 3390. Omeses 15

Tasques de tutoria

Pregunta 14: En relació als següents aspectes, com valores les tasques del teu tutor o tutora? (o molt dolent, 5 molt bo)



La satisfacció dels residents amb els seus tutors supera el 87%, però algunes de les disconformitats manifestades són importants.



	0	1	2	3	4	5	Total	Mitjana	Mediana
Accessibilitat i dedicació	1,03% 35	3,16% 107	4,96% 168	12,51% 424	26,37% 894	51,98% 1.762	3.390	4,16 DE 1,12	4
Seguiment de la formació	1,65% 56	4,57% 155	8,03% 272	18,77% 636	27,00% 915	39,98% 1.355	3.389	3,85 DE 1,25	4
Satisfacció global	1,45% 49	3,84% 130	6,70% 227	15,82% 536	28,21% 956	44,00% 1.491	3.389	3,97 DE	4

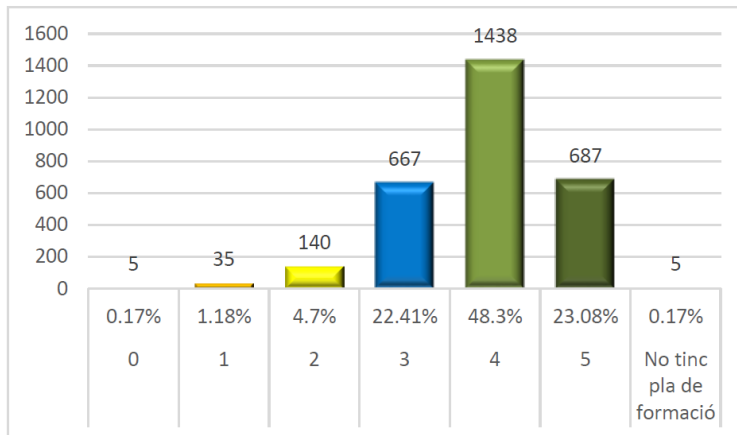
La mitjana de satisfacció es discretament inferir a mesura que progressen els anys de residència. Això es pot explicar per una actitud una mica més crítica per part dels residents, a mida que coneixen millor l'entorn, i també per una menor necessitat de tutoria.

Mitjana	R1	R2	R3	R4	R5
Accessibilitat i dedicació	4,23	4,20	4,13	4,08	3,97
Seguiment de la formació	3,92	3,90	3,84	3,74	3,62
Satisfacció global	4,08	4,01	3,94	3,88	3,71

Bloc 3. La unitat docent

Pla individual de formació

Pregunta 15: Com valeres el grau de compliment del Pla individual de formació? (0 molt dolent, 5 molt bo)



El 94% dels residents creu que el compliment del seu pla individual de formació es bo o molt bo.

Respostes 2977. Omeses 572

*Mitjana 3,87
 DE 0.88
 Mediana 4*

Protocols i guies clíniques

Pregunta 16: Tens accés fàcil als protocols i guies de pràctica clínica que s'utilitzen a l'especialitat?

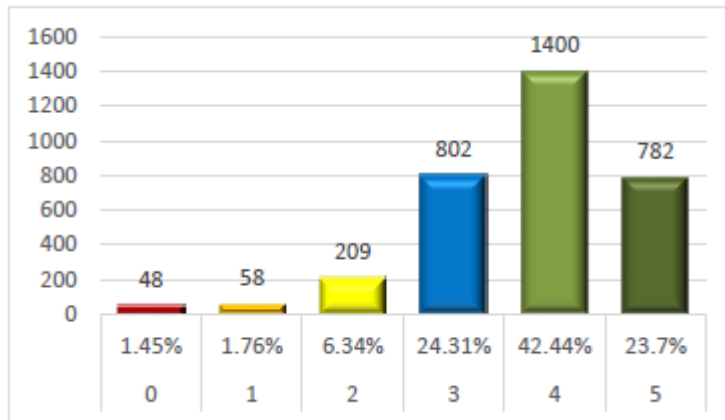


Respostes 3299. Omeses 106

El 14% dels residents manifesten no tenir accés amb facilitat als protocols i guies de l'especialitat, una xifra similar a la de l'any passat.

Tampoc a variat la valoració que fan a la pregunta 17

Pregunta 17: Com valeres la seva utilitat? (0 molt dolenta, 5 molt bona)



Respostes 3299. Omeses 106

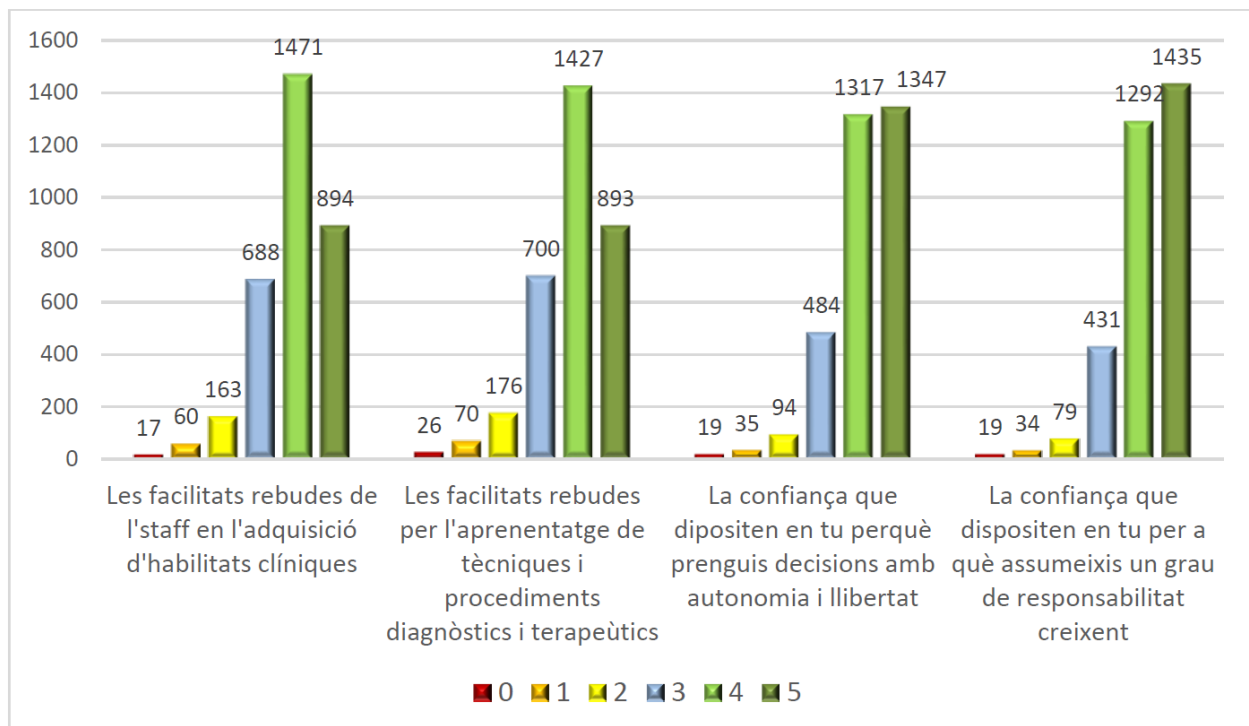
Mitjana 3,76

DE 1,03

Mediana 4

Supervisió dels docents

Pregunta 18: Pel que fa a l'activitat assistencial, com valeres? (0 molt dolent, 5 molt bo)

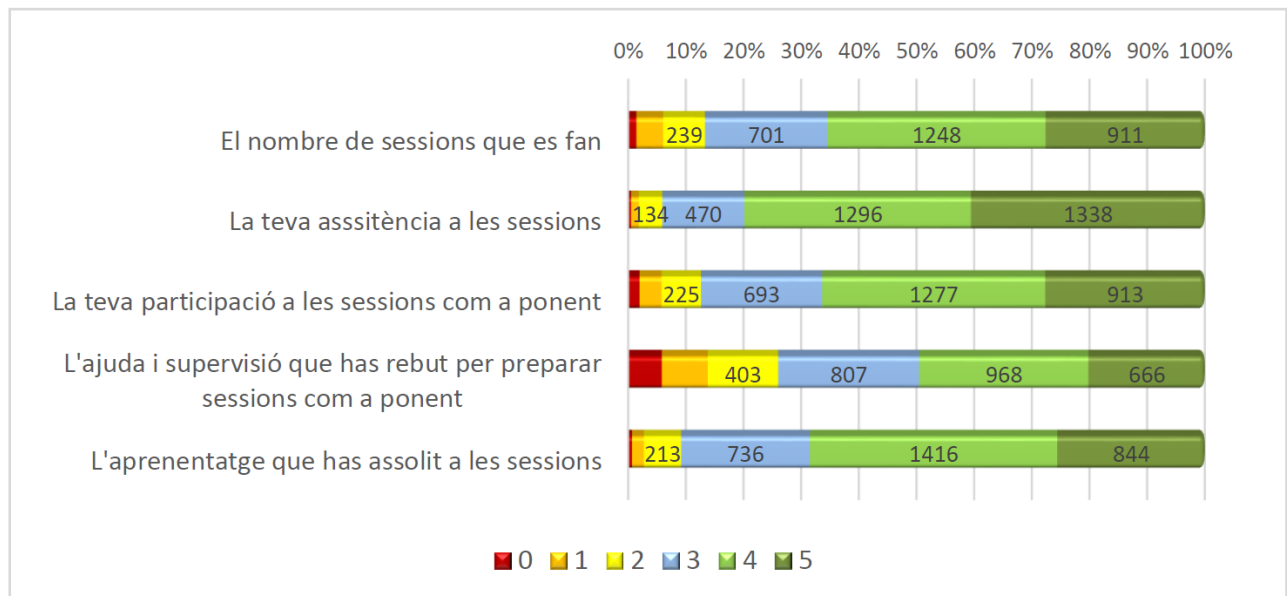


	0	1	2	3	4	5	Mitjana	Mediana
Facilitats en l'adquisició d'habilitats	0,52% 17	1,82% 60	4,95% 163	20,89% 688	44,67% 1.471	27,15% 894	3,89 DE 0,96	4
Facilitats en l'aprenentatge de tècniques i procediments	0,79% 26	2,13% 70	5,35% 176	21,26% 700	43,35% 1.427	27,13% 893	3,86 DE 1	4
Confiança per prendre decisions	0,58% 19	1,06% 35	2,85% 94	14,68% 484	39,96% 1.317	40,87% 1.347	4,15 DE 0,91	4
Confiança per assumir responsabilitats	0,58% 19	1,03% 34	2,40% 79	13,10% 431	39,27% 1.292	43,62% 1.435	4,20 DE 0.90	4

Totes les mitjanes han incrementat al voltant d'una dècima respecte als resultats de l'any anterior.

Sessions clíniques

Pregunta 19: Pel que fa a les sessions (clíniques, bibliogràfiques,...), com valores? (0 molt malament, 5 molt bé)



Respostes 3299. Omeses 106

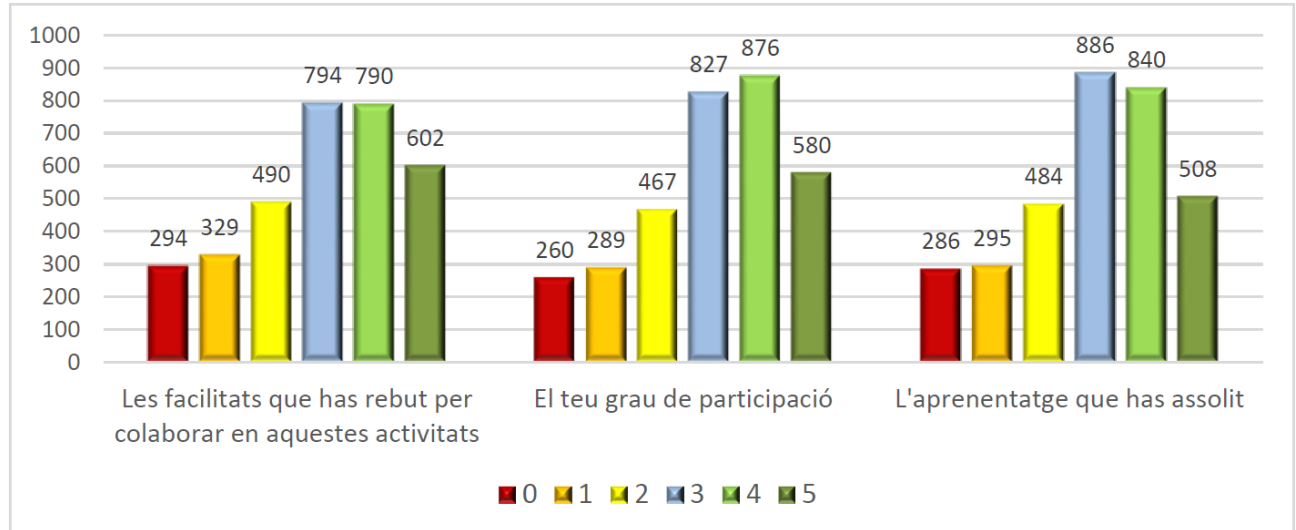
	0	1	2	3	4	5	Mitjana	Mediana
Nombre de sessions	1,42% 47	4,64% 153	7,24% 239	21,25% 701	37,83% 1.248	27,61% 911	3,72 DE 1,16	4
Assistència a les sessions	0,48% 16	1,36% 45	4,06% 134	14,25% 470	39,28% 1.296	40,56% 1.338	4,12 DE 0,05	4
Participació com a ponent	0,97% 65	3,82% 126	6,82% 225	21,01% 693	38,71% 1.277	27,68% 913	3,74 DE 1,16	4
Ajuda i supervisió per preparar-les	5,82% 192	7,97% 263	12,22% 403	24,46% 807	29,34% 968	20,19% 666	3,24 DE 1,42	3
Aprenentatge assolit	0,67% 22	2,06% 68	6,46% 213	22,31% 736	42,92% 1.416	25,58% 844	3,82 DE 1	4

Activitats de recerca

Pregunta 20: Pel que fa a activitats de recerca, com valeres? : (0 molt malament, 5 molt bé)

Respostes 3299. Omeses 106

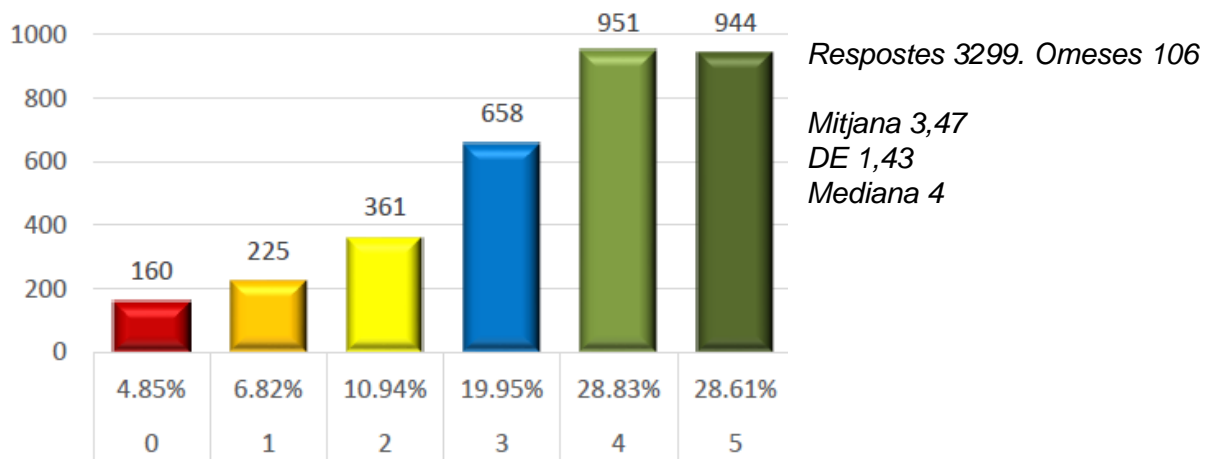
Aquesta és, com l'any anterior, una de les preguntes on es manifesta un grau d'insatisfacció més gran.



	0	1	2	3	4	5	Mitjana	Mediana
Facilitats per col·laborar	8,91% 294	9,97% 329	14,85% 490	24,07% 794	23,95% 790	18,25% 602	2,99 DE 1,52	3
Grau de participació	7,88% 260	8,76% 289	14,16% 467	25,07% 827	26,55% 876	17,58% 580	3,06 DE 1,47	3
Aprenentatge assolit	8,67% 286	8,94% 295	14,67% 484	26,86% 886	25,46% 840	15,40% 508	2,98 DE 1,47	3

Cursos i congressos

Pregunta 21: Pel que fa a cursos, congressos, reunions científiques i activitats formatives previstos en la teva Guia o Itinerari Formatiu o recomanant pel tutor o tutora, com valores les facilitats per assistir? (0 molt malament, 5 molt bé)

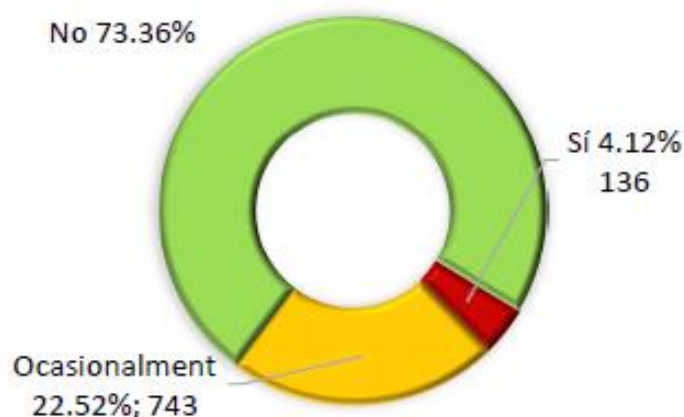


El 23% dels residents consideren que tenen poques facilitats per part de les unitats docents a pesar de que es tracta d'activitats previstes al la seva GIFT o recomanades pels seus tutors.

Capacitat formativa

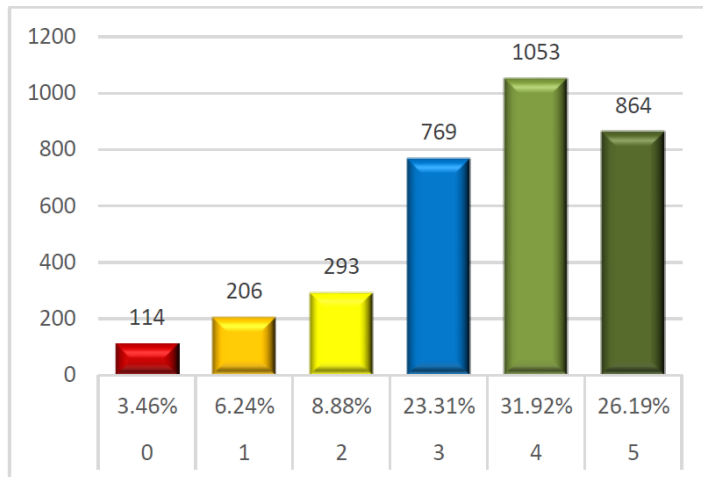
Pregunta 22: Consideres que els residents procedents d'altres centres o altres professionals en formació (màsters, estades, etc..) afecten negativament la teva activitat formativa?

Respostes 3299. Omeses 106



Son resultats similars als de l'any anterior. El major grau d'insatisfacció, tant per les respostes numèriques, com pels comentaris escrits, es manifesta als hospitals grans i en unitats que tenen una gran aflluència de residents d'altres centres

Satisfacció amb el responsable docent



Pregunta 23: Com valoreu l'interès i el compromís del responsable màxim de la teva especialitat (sigui el/la cap de servei, cap de secció, director d'equip o adjunt d'infermeria) amb la docència? (o molt dolent, 5 molt bo)

Respostes 3299. Omeses 106

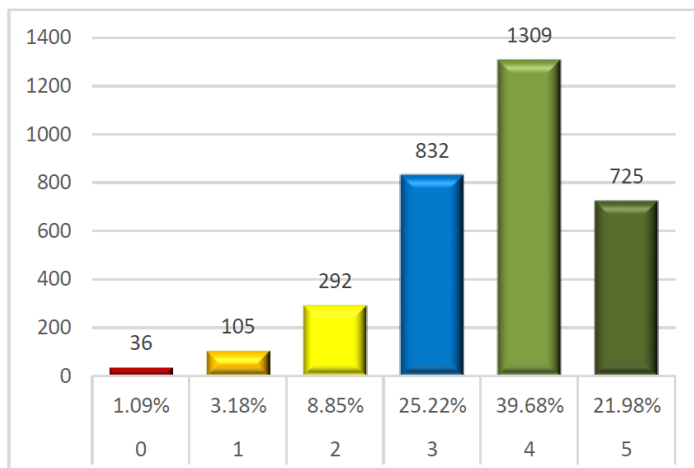
Mitjana 3,53

DE 1,32

Mediana 4

Valoració global de la unitat docent

Pregunta 24 : Com valoreu el procés global de docència en el teu servei /especialitat / unitat docent? (o molt dolent, 5 molt bo)



Respostes 3299. Omeses 106

Mitjana 3,65

DE 1,08

Mediana 4

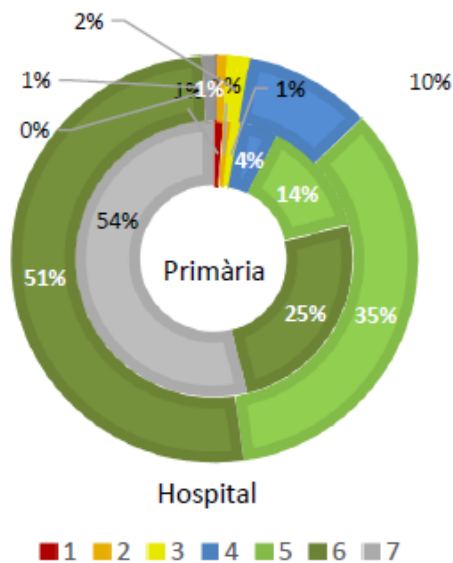
El 87% dels residents estan satisfets o molt satisfets amb la seva unitat docent i el 81% ho estan amb el responsable de la unitat docent

Bloc 4. El centre docent

Integració al centre

Pregunta 25: Com valores el teu grau d'integració? (0 molt dolent, 5 molt bo)

- A l'hospital
- Al centre d'atenció primària



La satisfacció amb el nivell d'integració és alta. Dels residents que han rotat per l'àmbit corresponent, la satisfacció és positiva, bona o molt bona en el 96% en el cas dels hospitals i en el 93% en primària.

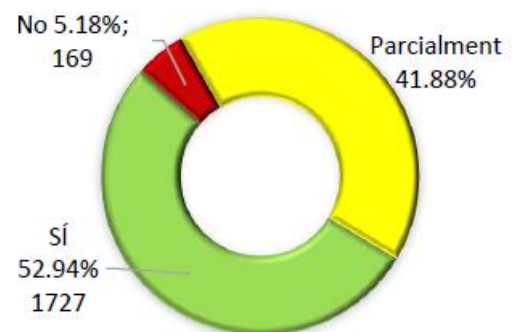
Respostes 3262. Omeses 143

Valoren hospital 3226
 Valoren primària 1444

Estructura docent

Pregunta 26: Coneixes quina és l'estructura docent? (Cap d'estudis, comissió de docència, tutoria, secretaria de docència, comitès d'avaluació, etc.)

Quasi la mitat dels/les residents no coneixen be l'estructura docent del seu centre. Els resultats no dependent de l'any de residència i no han canviat des de l'any anterior.

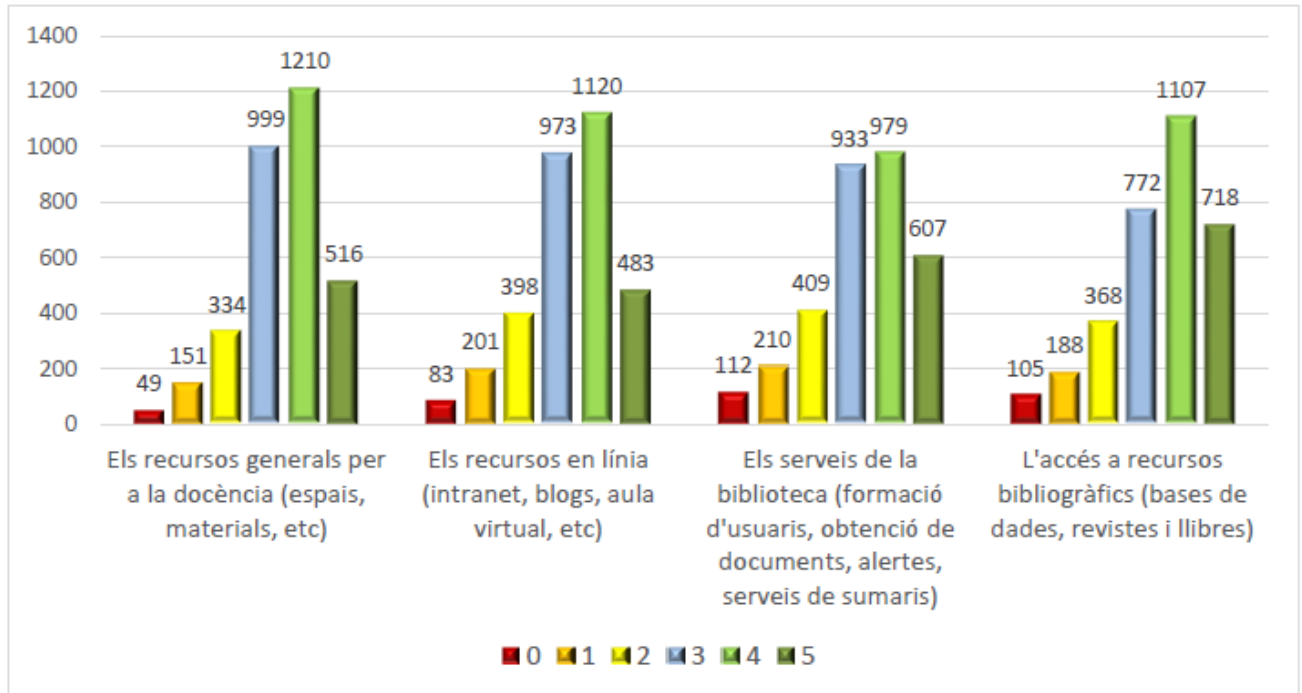


Respostes 3262. Omeses 143

Recursos per la docència

Pregunta 27: Com valeres: (0 molt malament, 5 molt bé)

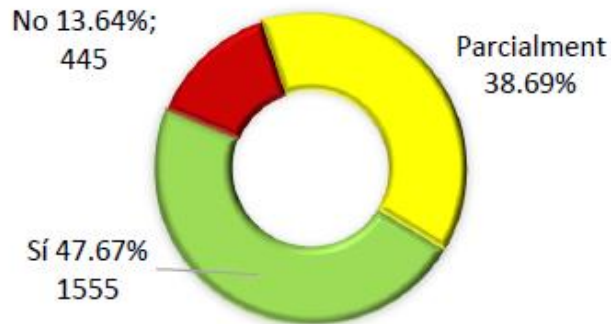
Respostes 3262. Omeses 140



	0	1	2	3	4	5	Mitjana	/mediana
Recursos generals	1,50% 49	4,63% 151	10,25% 334	30,65% 999	37,13% 1.210	15,83% 516	3,45 DE 1,11	4
Recursos en línia	2,55% 83	6,17% 201	12,22% 398	29,86% 973	34,38% 1.120	14,83% 483	3,32 DE 1,2	3
Serveis de la biblioteca	3,45% 112	6,46% 210	12,58% 409	28,71% 933	30,12% 979	18,68% 607	3,32 DE 1,28	3
Accés a recursos bibliogràfics	3,22% 105	5,77% 188	11,30% 368	23,70% 772	33,98% 1.107	22,04% 718	3,46 DE 1,28	4

Avaluació anual

Pregunta 28: Coneixes els criteris que s'apliquen per avaluar-te al final de cada any de formació?

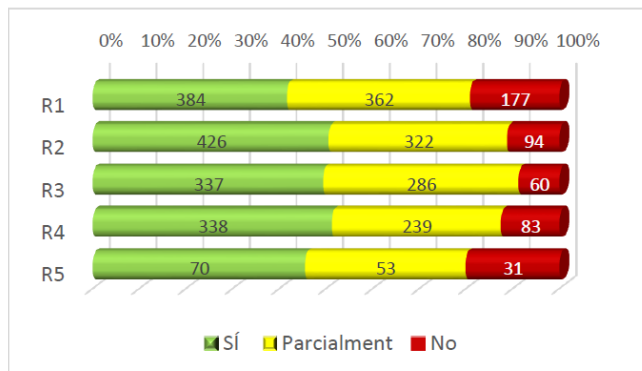


El percentatge de residents que afirmen no conèixer els criteris que s'apliquen per avaluar-los o fer-ho només parcialment, continua sent molt alt.

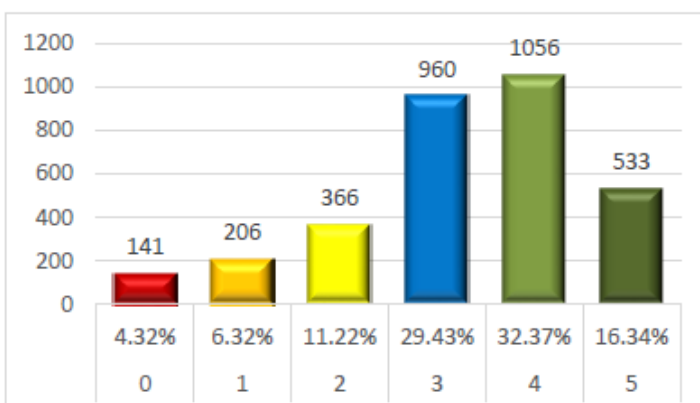
La distribució per anys de residència mostra als nivells de desconeixement constants. Aquest fa pensar en criteris d'avaluació poc clars i explícits i en resident que donen per feta l'avaluació positiva.

Respostes 3211. Omeses 107

El desconeixement no està relacionat amb els anys de formació. Els que manifesten no conèixer els criteris en major proporció son R1 i R5



Pregunta 29: Com valeres la informació que reps respecte a la teva avaluació anual? (0 molt malament, 5 molt bé)



El 22 % dels residents no estan satisfets amb la informació que reben respecte a la seva avaluació anual.

Respostes 3262. Omeses 143

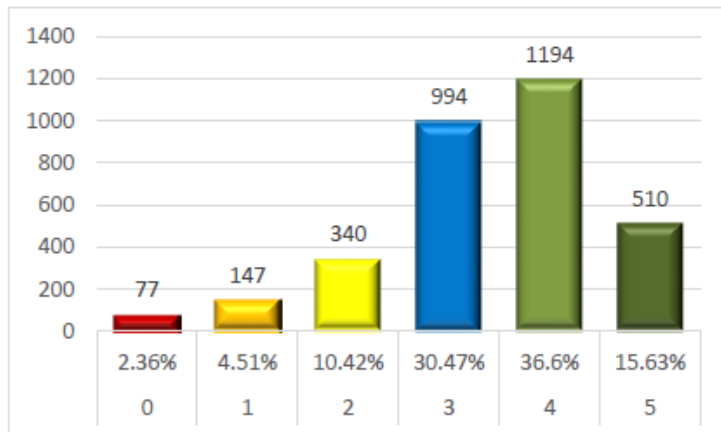
Mitjana 3,28

DE 1,29

Mediana 3

Valoració del centre docent

Pregunta 30: Com valores l'actitud i l'interès del teu hospital o de la teva unitat docent d'AFiC envers els residents? (0 molt dolenta, 5 molt bona)



El 83% dels residents consideren que l'interès del seu centre docent per la docència es bo o molt bo versus el 17% que opinen el contrari.

El percentatge d'insatisfets es només un 1% menys que l'any anterior.

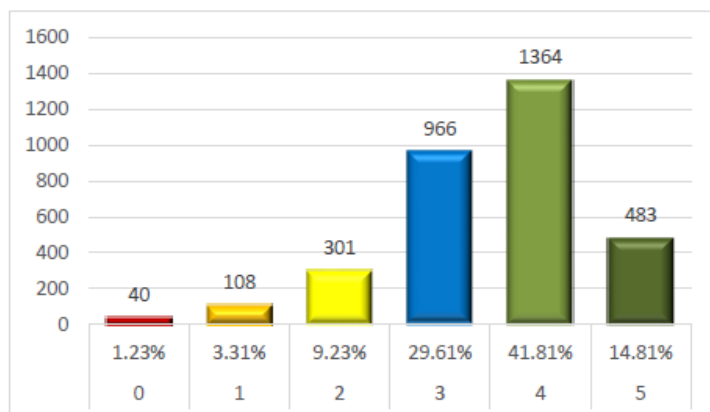
Respostes 3262. Omeses 143

Mitjana 3,41

DE 1,15

Mediana 4

Pregunta 31: Com valores el procés global de docència en el centre? (0 molt dolent, 5 molt bo)



La satisfacció global amb el centre ha pujat quasi dos punts, del 84,43% al 86,23%

Respostes 3262. Omeses 143

Mitjana 3,52

DE 1,04

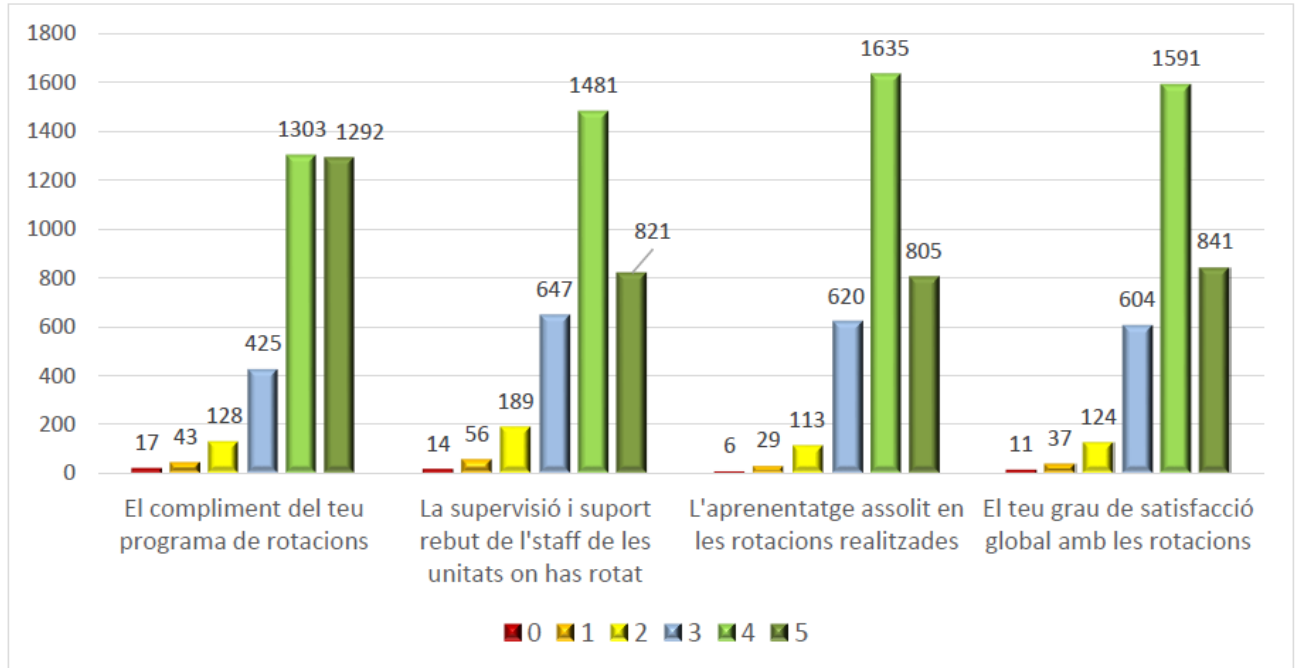
Mediana 4

Bloc 5. El procés de formació

Rotacions

Pregunta 32: Respecte a les rotacions, com valeres? (0 molt dolent, 5 molt bo)

Respostes 3208. Omeses 110



	0	1	2	3	4	5	Mitjana	Mediana
Compliment del programa de rotacions	0,53% 17	1,34% 43	3,99% 128	13,25% 425	40,62% 1.303	40,27% 1.292	4,13 DE 0,94	4
Supervisió i suport de l'staff	0,44% 14	1,75% 56	5,89% 189	20,17% 647	46,17% 1.481	25,59% 821	3,87 DE 0,95	4
L'aprenentatge en les rotacions	0,19% 6	0,90% 29	3,52% 113	19,33% 620	50,97% 1.635	25,09% 805	3,95 DE 0,83	4
Satisfacció global	0,34% 11	1,15% 37	3,87% 124	18,83% 604	49,59% 1.591	26,22% 841	3,95 DE 0,87	4

Pregunta 33: Coneixes els criteris amb els quals se't valora a les rotacions?

Respostes 3208. Omeses 197

El percentatge de residents que afirmen conèixer els criteris que s'utilitzen per avaluar-los s'ha incrementat 2 punts, dels 67,25% al 70,07%.

Però continuen sent molts els que afirmen el contrari i, com l'any anterior, la resposta és consistent amb la que es dona a la pregunta 28 (sobre l'avaluació anual)



Dèficits al pla individual de formació

Pregunta 34: En relació als següents àmbits, hi identifiques alguna deficiència en el compliment del teu pla individual de formació?

	Sí		No		No és un camp de la meua especialitat		Total
	N	%	N	%	N	%	
Formació teòrica	1473	46,10	1709	53,49	13	0,41%	3195
Hospitalització	555	17,38	2298	71,97	340	10,65%	3193
Consultes	841	26,43	1981	62,26	360	11,31%	3182
Habilitats	817	25,68	2331	73,26	34	1,07%	3182
Tècniques	1014	31,74	2095	65,57	86	2,69%	3195
Urgències	816	25,64	2169	68,14	198	6,22%	3183
Competències genèriques (seguretat clínica, comunicació, gestió, etc)	813	25,54	2293	72,04	77	2,42%	3183
Rotacions per altres especialitats	870	27,38%	2025	63,74	282	8,88%	3177

Com s'observa en tota l'enquesta, els resultats són molt similars als de l'any anterior. Al menys un de cada 4 residents identifiquen dèficits als seus plans individuals de formació. Els aspectes més febles són la formació teòrica, l'aprenentatge de tècniques i les rotacions per altres especialitats. L'àmbit menys deficitari és l'hospitalització.

Respecte a l'any 2018, els percentatges de residents que detecten dèficits en cada un dels àmbits ha disminuït entre un 1 i un 2%, excepte a urgències i competències genèriques.

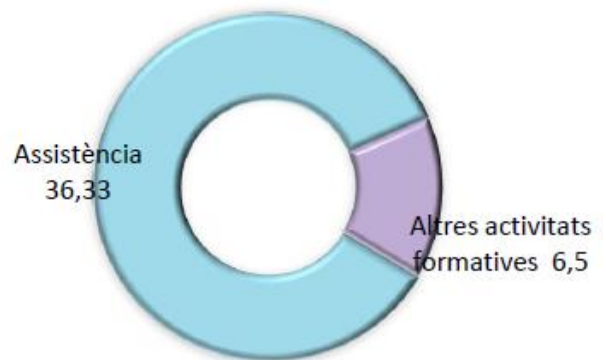
Pes de l'assistència en la formació

Pregunta 35: Considerant un màxim de 40 hores, sense comptar les guàrdies, quantes hores setmanals dediques a:

- Assistència
- Altres activitats formatives

El residents dediquen el 85% del seu temps a activitats assistencials, restant només el 15% per altres activitats docents (cursos, tallers, etc).

Igual que l'any anterior la suma d'hores no és igual a 40 perquè molts residents han volgut deixar constància de que la seva jornada laboral efectiva és més llarga.



Respostes 3208. Omeses 197

La mitjana d'hores assistencials comunicades és de 36,33 a la setmana amb una desviació estàndard d'11,68 i la mitjana d'hores dedicades a d'altres activitats formatives de 6,49 amb una desviació estàndard de 7,18.

Pregunta 36. Com valores la proporció entre assistència i altres activitats formatives? (0 molt dolenta, 5 molt bona)

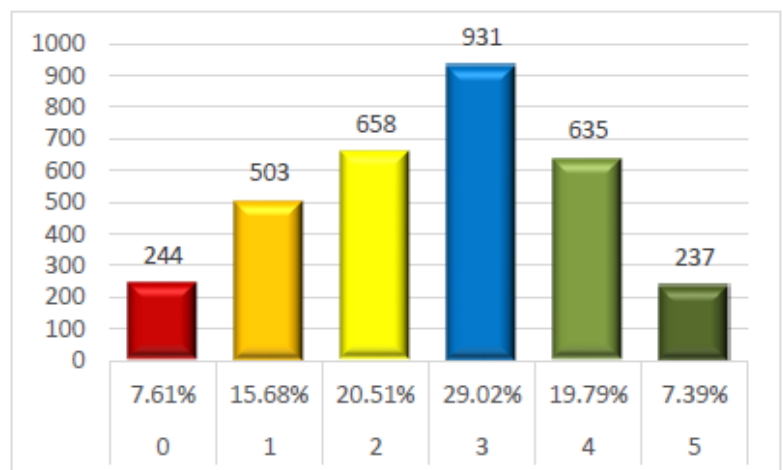
Respostes 3208. Omeses 197

Mitjana 2,60

DE 1,36

Mediana 3

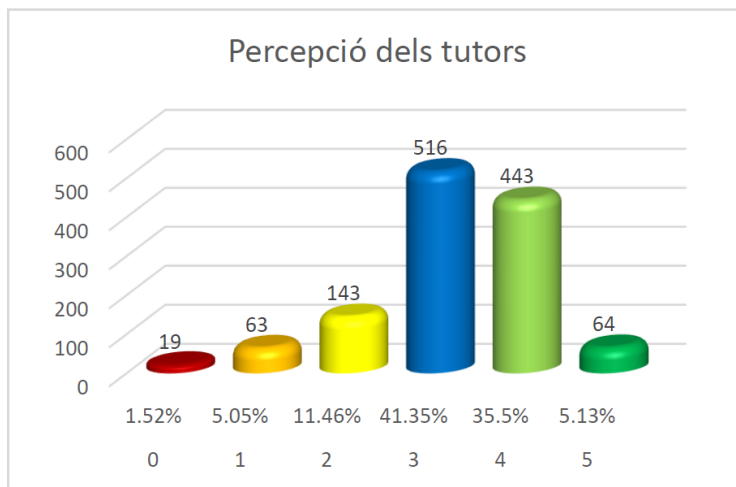
Aquest és un dels aspectes on la satisfacció dels residents és més baixa, amb resultats encara més contundents que l'any passat.



El 43,8% dels residents creuen que la proporció es dolenta o molt dolenta (42,39% al 2018).

Aquest fet apareix també de manera repetida als comentaris, que són molt més nombrosos que en cap altre pregunta L'assistència es vista en molts casos, no com la principal activitat formativa, sinó com una càrrega no sempre ben supervisada.

La percepció dels residents no és la mateixa que la dels tutors. En l'enquesta de tutors feta un mes abans que la de residents, se'ls hi va preguntar: Com valeres la proporció entre assistència i altres activitats formatives dels residents? (0 molt dolenta, 5 molt bona)



El 81,98% dels tutors considera que la proporció en bona o molt bona, en front del 56,2% dels residents.

Aquesta discrepància fa pensar en:

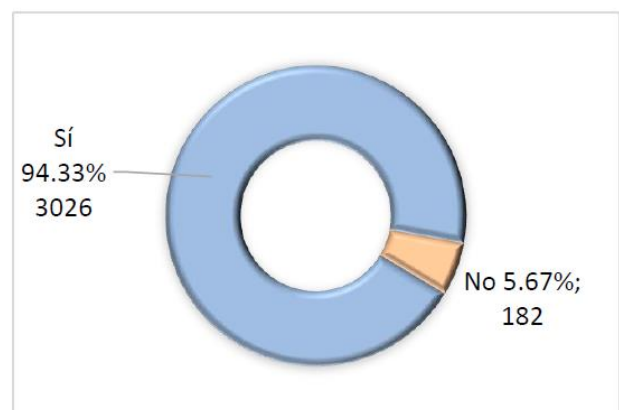
- Una manca de comprensió del model per part dels residents, probablement perquè no ha estat explicat d'una manera prou clara
- Un dèficit en l'aplicació del model, amb una manca de supervisió efectiva i reflexió

tutoritzada de la pràctica clínica que és el que converteix l'assistència en un instrument realment potent d'aprenentatge.

Guàrdies

Pregunta 37: Fas guàrdies de presència física?

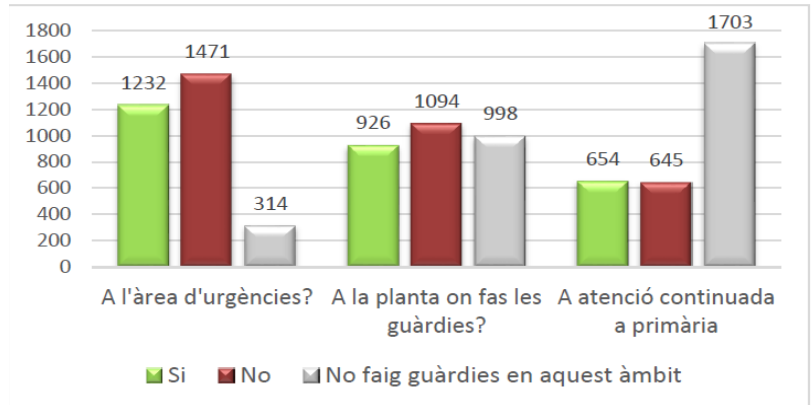
Respostes 3208. Omeses 197



Pregunta 38: Coneixes els protocols de supervisió de residents?

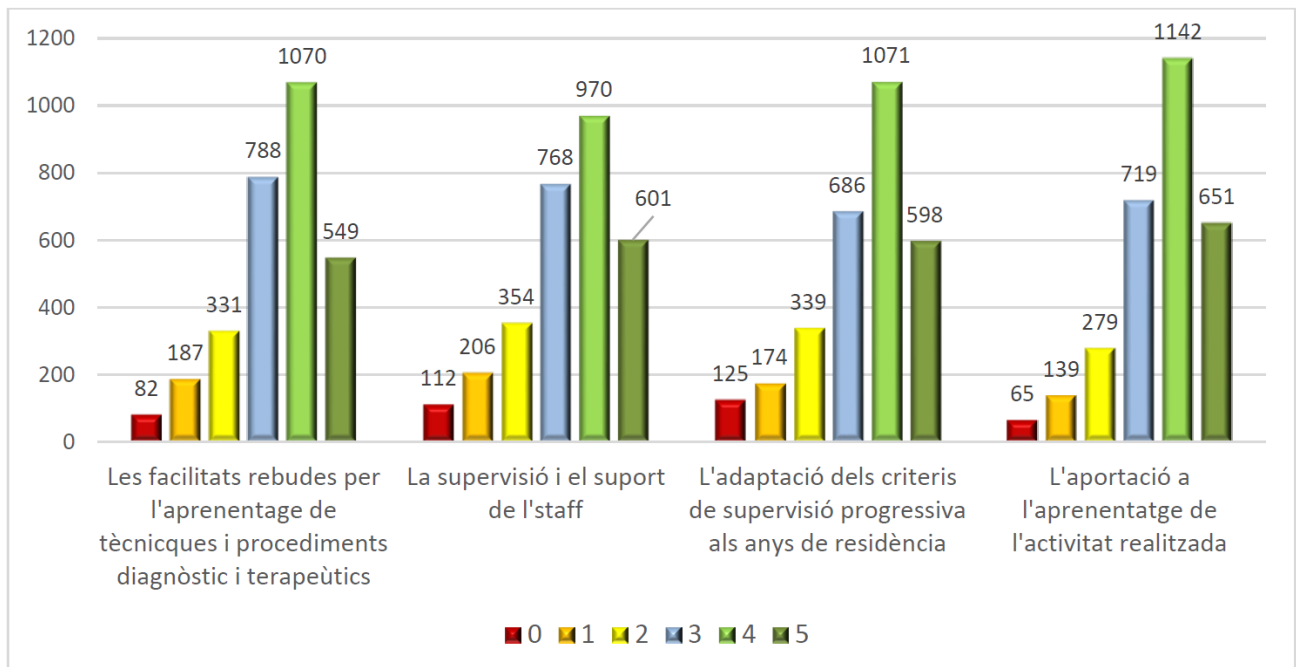
Respostes 3021. Omeses 384

El 54,42% dels residents que fan guàrdies a urgències, el 54,16% dels que les fan a plantes d'hospitalització i el 49,65% dels que les fan a atenció primària, no tenen constància de que hi hagi protocols de supervisió. Aquesta és una de les dades més preocupants de l'enquesta, si bé s'ha observat una milloria respecte a l'any anterior, sobretot



atenció primària. Els percentatges de 2018 eren del 57,06% per urgències, 58,26% a planta i 56,07% a primària.

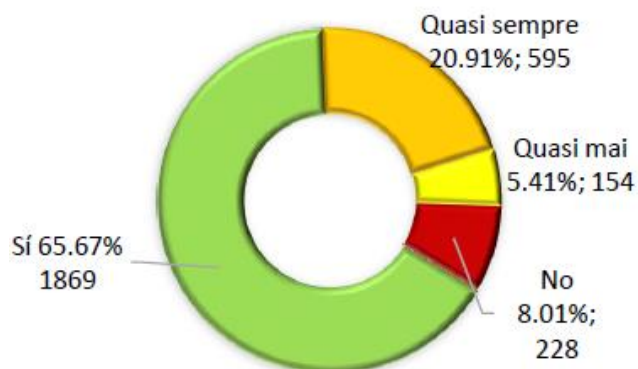
Pregunta 39: A les guàrdies, com valores? (0 molt dolent, 5 molt bo)



Respostes 3012. Omeses 393

	0	1	2	3	4	5	Mitjana	Mediana
Facilitats per l'aprenentatge de tècniques i procediments	2,73% 82	6,22% 187	11,01% 331	26,21% 788	35,58% 1.070	18,26% 549	3,40 DE 1,24	4
Supervisió i suport de l'staff	3,72% 112	6,84% 206	11,76% 354	25,51% 768	32,22% 970	19,96% 601	3,36 DE 1,31	4
Supervisió progressiva	4,18% 125	5,81% 174	11,33% 339	22,92% 686	35,78% 1.071	19,98% 598	3,40 DE 1,31	4
Aportació a l'aprenentatge	2,17% 65	4,64% 139	9,32% 279	24,01% 719	38,13% 1.142	21,74% 651	3,56 DE 1,19	4

Pregunta 40: Després de treballar 24 hores seguides, lliures?



Respostes 2846. Omeses 559

El 13% dels residents no lliuren mai o quasi mai. Han baixat 2 punts els que no lliuren quasi mai, però el 8% que respon no es manté estable.

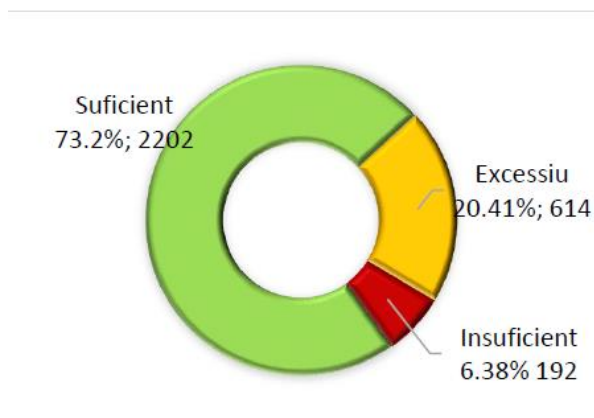
Com l'any passat, els comentaris mostren diferències entre especialitats al mateix centre i reflexen pressió percebuda pels residents per no lliurar o activitat programada al dia següent de la guardia.

L'assistència apareix com la raó que es dona als residents o que aquests perceb en per no poder descansar després de les guardies.

S'han produït 549 comentaris escrits a aquesta pregunta.

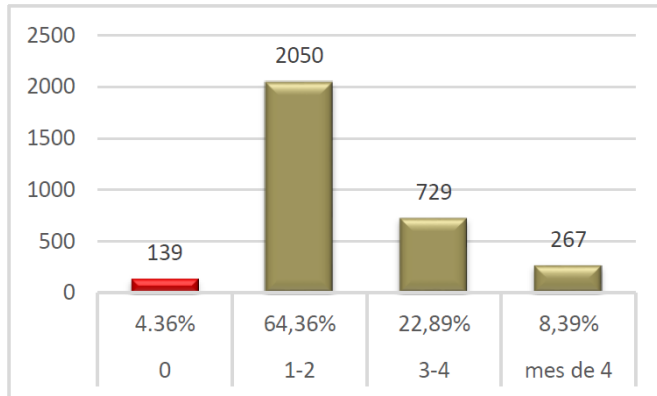
Pregunta 41: En relació a l'aprenentatge, consideres que el nombre de guardies que fas és

Respostes 3008. Omeses 397



Sessions clíniques

Pregunta 42: A quantes sessions clíniques i/o bibliogràfiques vas de mitjana en una setmana?



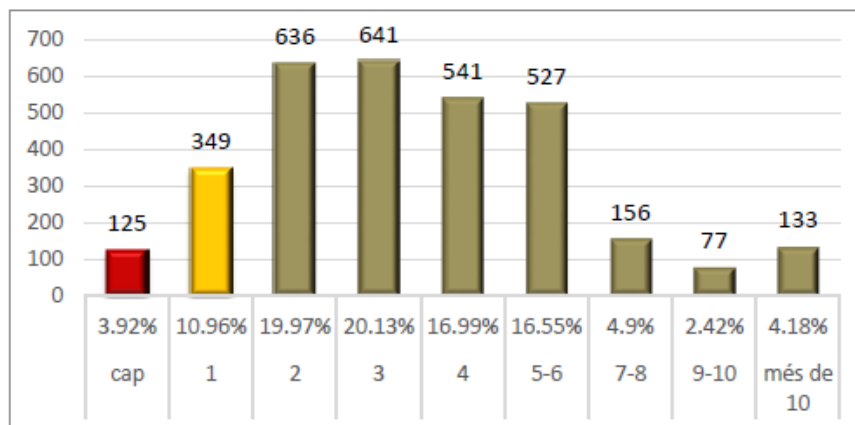
Fer sessions clíniques és un dels criteris per obtenir l'acreditació con unitat docent de formació sanitària especialitzada.

Però el 4% dels residents no assisteix a cap.

Els resultat és millor que l'any anterior on afirmaven no assistir a cap sessió clínica el 7%.

Respostes 3185. Omeses 220

Pregunta 43: Quantes sessions has presentat en el darrers 12 mesos?



Respostes 3185

Omeses 220

Mitjana 3,43

DE 1,88

Mediana 3

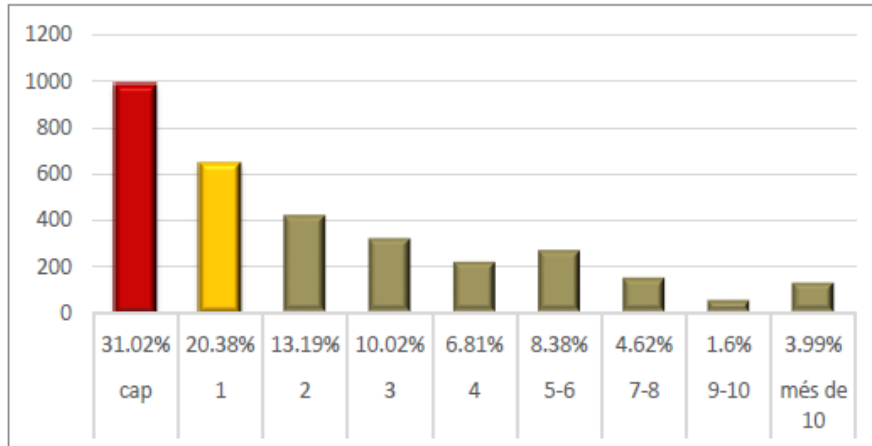
Altres activitats formatives

Pregunta 44: Pel que fa a activitats formatives complementàries, a quantes has assistit en els darrers 12 mesos?

	Mitjana	DE	Mediana	Respostes
Tallers pràctics	2,20	1,94	2	3148
Cursos i	3,28	1,79	3	3171
Congressos	1,31	1,18	1	3167

Comunicacions i publicacions

Pregunta 45: Quantes comunicacions a congressos (orals o pòsters) has presentat personalment des de que has començat la residència?



Respostes 3185

Omeses 220

Mitjana 2,17

DE 2,26

Mediana 1

Aquesta resposta inclou tots els residents, inclús els que acaben de començar

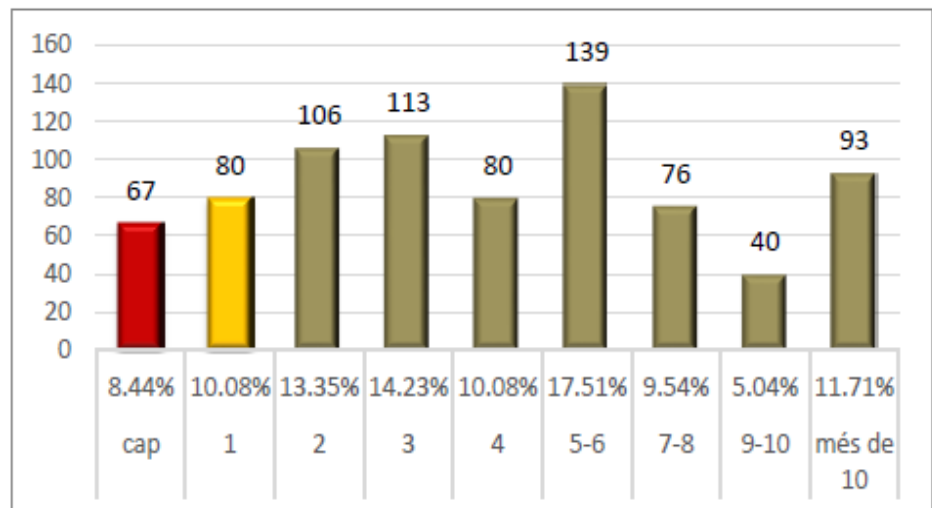
El resultat és molt diferent quan es concentra en residents de 4r i 5è any

Respostes 794

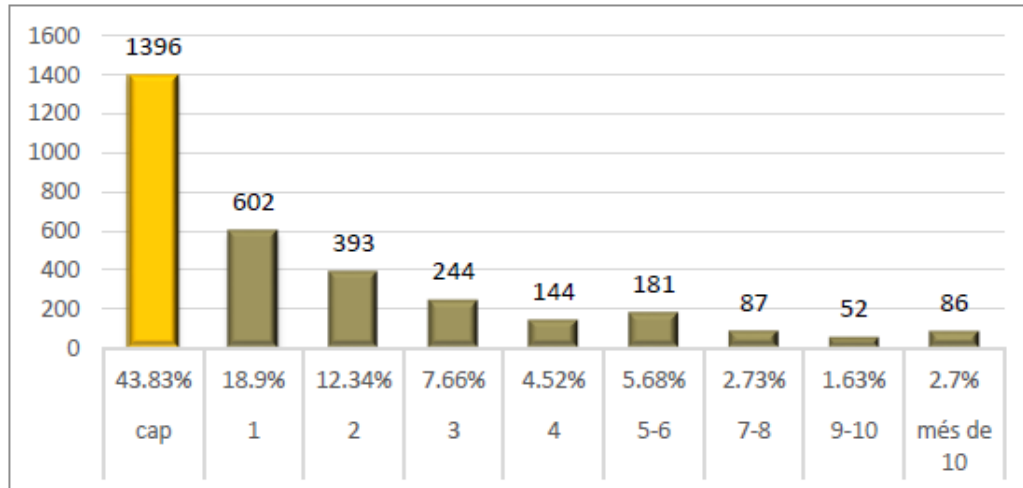
Mitjana 3,94

DE 2,41

Mediana 4



Pregunta 46: En quantes publicacions has participat des de que vas començar la residència?
 (Participar vol dir que has intervingut en el procés i que ets un dels signants)



Respostes 3143
 Omeses 175

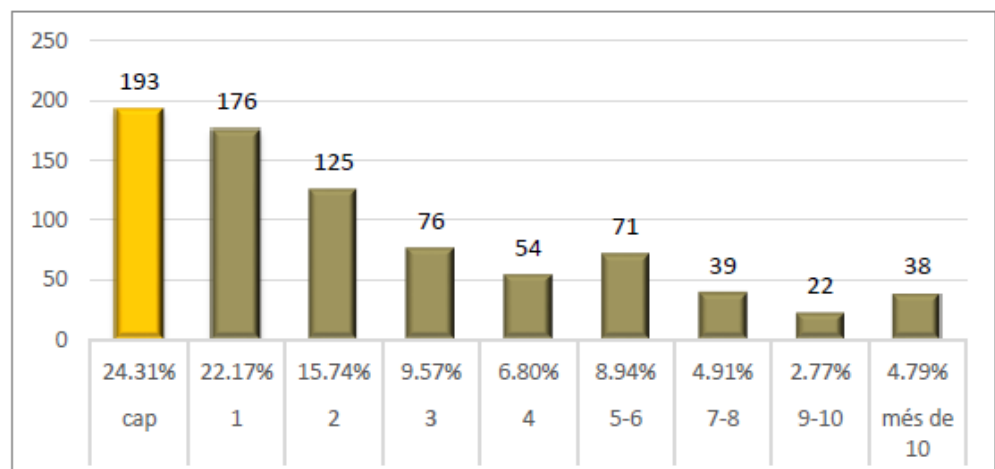
Mitjana 1,62
 DE 2,09
 Mediana 1

Els residents que no han participat en cap publicació han disminuït del 49,67% al 43,83%

Resultats en R4 i R5

Respostes 794

Mitjana 2,32
 DE 2,41
 Mediana 2



Els residents de darrers anys que no han participat en cap publicació ha disminuït del 29,43% al 24,31%

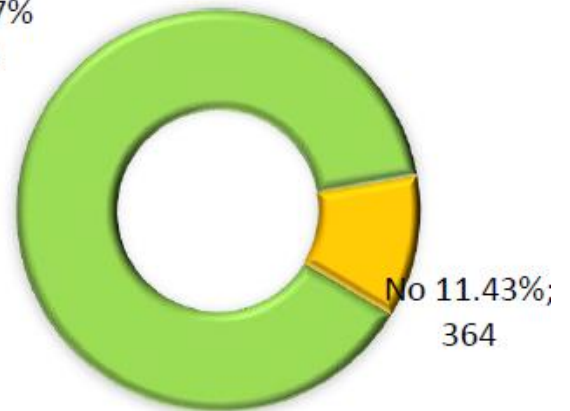
Llibre del residents

Pregunta 47: *Omples el Llibre del resident o un portfoli recollint-hi l'activitat assistencial, docent i investigadora que fas durant l'any?*

Sí 88.57%
2821

Respostes 3185

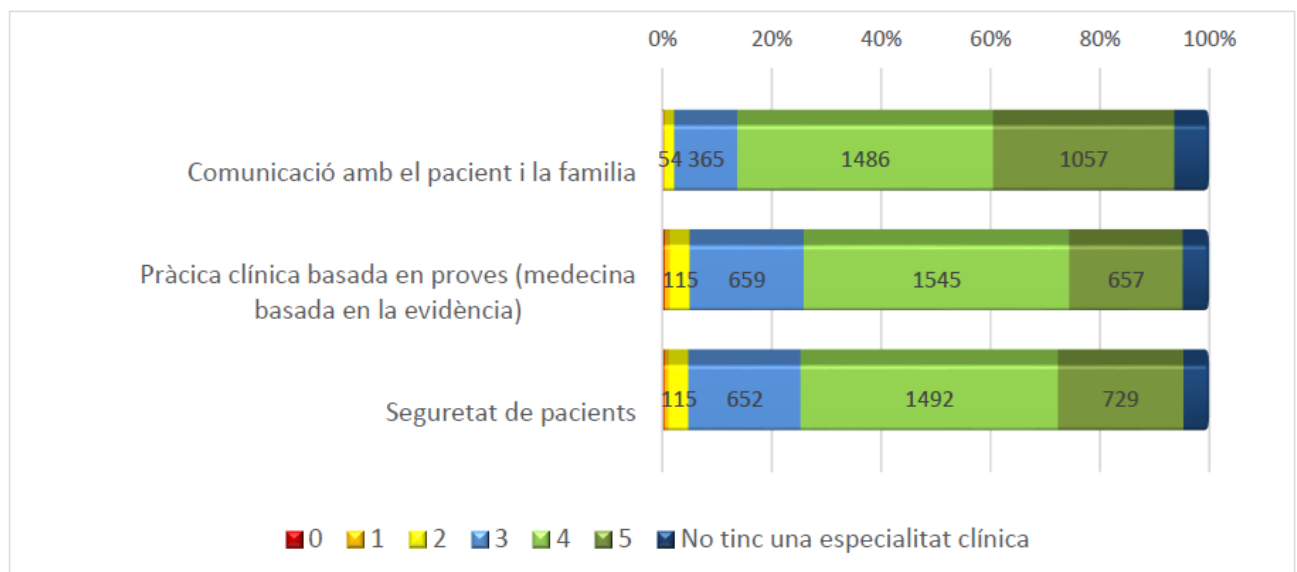
Omeses 220



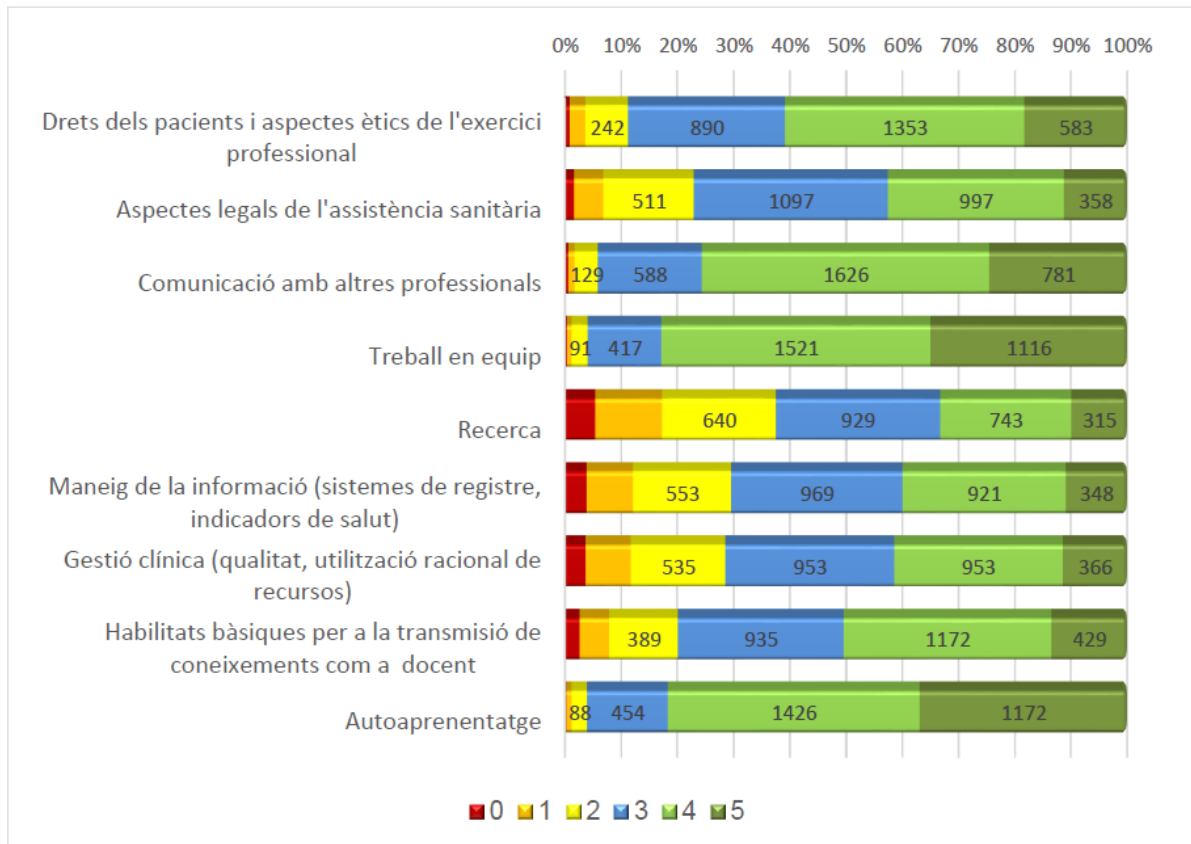
Nivell de competències assolit

Pregunta 48: Valora el nivell competencial (grau de coneixements, habilitats i actituds) que has assolit en: (0 molt dolent, 5 molt bo)

Respostes 3185 Omeses 220



Pregunta 49: Valora el nivell competencial (grau de coneixements, habilitats i actituds) que has assolit en : (0 molt dolent, 5 molt bo)



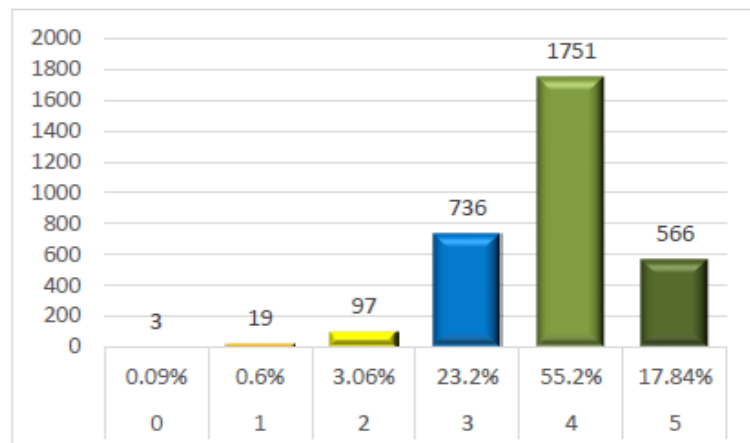
Les àrees d'aprenentatge que els residents consideren més deficitàries són, les mateixes de l'any anterior. Per aquest ordre, la recerca, el maneig de la informació, la gestió clínica, els aspectes legals de l'assistència sanitària i les habilitats com a docent.

Satisfacció global

Pregunta 50: Com valores el grau d'aprenentatge que has assolit fins ara? (0 molt dolent, 5 molt bo)

Respostes 3172
Omeses 233

Mitjana 3,86
DE 0.76
Mediana 4



El 96,25% dels residents estan satisfets i molt satisfets amb l'aprenentatge. Al 2018 aquest percentatge era del 95,87%