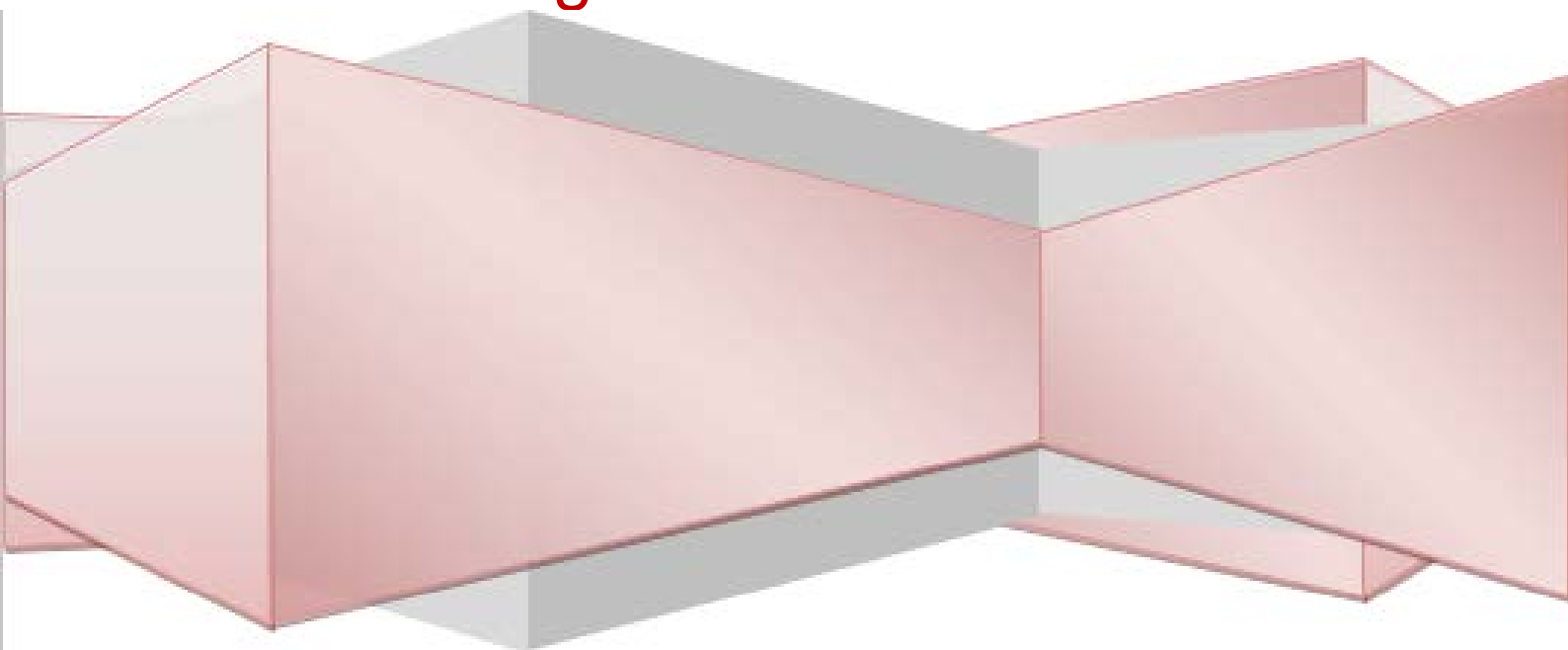




# **Enquesta als Residents sobre la qualitat de la Formació Sanitària Especialitzada 2018**

## **Resultats generals**





---

## Sumari

Objectiu .....	3
Dades demogràfiques.....	5
Respostes obtingudes .....	6
Bloc 1. El residents de primer any .....	13
Bloc 2. El Tutor o tutora.....	16
Bloc 3. La unitat docent .....	19
Bloc 4. El centre docent.....	28
Bloc 5. El procés de formació .....	34



## Objectiu

La Direcció General d'Ordenació Professional i Regulació sanitària (DGOPRS) en exercici de les seves funcions i d'acord amb els articles 29.5 del Reial Decret 183/2008 i 44 del Decret 165/2015, realitza anualment una enquesta als i les residents de formació sanitària especialitzada dintre del Pla Marc de Gestió de la Qualitat Docent de Catalunya, amb l'objectiu de comprovar el seu grau de satisfacció amb el procés formatiu i l'aprenentatge assolit.

### Metodologia

#### Tipus:

Enquesta online a través d'un qüestionari electrònic

#### Recollida d'informació:

Distribució de l'enllaç als i les residents:

- Mitjançant el correu electrònic personal.
- A través de les Comissions de Docència dels Centres Sanitaris Docents i les Unitats Docents d'Atenció Familiar i Comunitària i de Medicina del Treball.

A les Comissions de Docència s'ha fet un recordatori a mitat de període informant del percentatge de respostes que tenien fins aquell moment.

Als residents s'ha fet un recordatori una setmana abans de tancar l'enquesta.

#### Destinatari:

Persones que realitzen la formació especialitzada en Ciències de la Salut als centres i les unitats docents acreditades a Catalunya.

#### Contingut:

L'enquesta es compon de 50 preguntes distribuïdes en 6 grans blocs:

Blocs	Numeració Preguntes	Simplex	Múltiples
Bloc 1 Dades demogràfiques	1 - 4	4	
Bloc 2. Residents de primer any	5 - 10	5	1
Bloc 3. El tutor o tutora	11 - 14	3	1
Bloc 4. La unitat docent	15 - 24	7	3
Bloc 5. El centre docent	25 - 31	5	2
Bloc 6. El procés de formació	32 - 50	13	6

#### Període de recollida de respostes:

Del 15 de febrer al 15 de març de 2018



---

## Canvis introduïts respecte a enquestes d'anys anteriors

- S'han reduït les preguntes, de 75 a 50.
- S'han fet canvis en el redactat per disminuir errors d'interpretació.
- S'han agrupat qüestions relacionades en preguntes múltiples i s'han ordenat en funció dels cercles de relació docent dels i de les residents (tutor, unitat docent, centre docent, procés de formació), per afavorir l'agilitat en les respostes.
- S'ha enviat l'enllaç de l'enquesta directament als /les residents, a més de fer-ho a les comissions de docència.
- S'ha fet un recordatori als residents i a les comissions de docència.
- El recordatori de les comissions de docència incloïa informació respecte a la taxa de resposta i la taxa de resposta comparada amb els centres de la seva àrea.
- 3 de les respostes de l'enquesta s'han incorporat com indicadors de capacitat docent, per aplicar a l'oferta de places 2018-2019.

## Tipus d'informe

Dels resultats d'aquesta enquesta, s'elaboren dos tipus d'informe:

- A. Aquest informe general, resum de tots els resultats obtinguts, que s'adreça tant als centres docents com directament als i les residents.
- B. Informes individualitzats per a cada un dels centres docents acreditats, amb els resultats particulars que permetran la comparació amb la mitjana de Catalunya. La informació remesa als centres estarà agregada, de manera que es garanteixi la confidencialitat de les dades i no es pugui identificar l'emissor de la opinió concreta.

Aquests informes s'adreçaran als centres i seran les comissions de docència les encarregades de fer-ne difusió dels resultats entre els seus docents i residents.

16 de les preguntes de l'enquesta estaven obertes a comentaris dels residents. Els comentaris (anul·lant qualsevol dada identificadora) s'inclouen als informes dels centres, si bé aquí es mostra un resum general.

Per donar el resum de resultats, s'han classificat els comentaris segons el tema que tractaven. Quan apareix una classificació denominada 'Alerta\*' vol dir que la SGODP identifica aquestes respostes com d'especial rellevància per la seva freqüència, particularitat o gravetat i que el tema serà objecte d'anàlisi més detallat al llarg de l'any.



## Dades demogràfiques

A 15 de febrer de 2018 hi havia a Catalunya 4.414 residents, dels que 34 tenien una suspensió de contracte per baixa mèdica o excedència. Els destinataris de l'enquesta van ser els **4.380** de les diverses especialitats i anys de residència, que es trobaven en període de formació.

1.955 són dones, el 67,46%, i 1.425 homes. El 87,88% cursen especialitats mèdiques i la distribució per anys de residència és la que es mostra a la taula.

Especialitats	Nombre	%
Mediques	3.849	87,88%
Infermeres	284	6,48%
Per psicòlegs	84	1,92%
Farmacèutiques	73	1,67%
Multidisciplinars	90	2,05%
total	<b>4.380</b>	

Any formació	Nombre	%
R1	1.197	27,33%
R2	1.109	25,32%
R3	950	21,69%
R4	907	20,71%
R5	217	4,95%
total	<b>4.380</b>	

El 75% es formen en unitats docents d'hospitals i el 25% en unitat docents d'Atenció Familiar i Comunitària (AFiC) o Medicina del Treball.

Tipus d'unitat docent	Residents	%	Especialitats	Unitats docents	Comissions de Docència
d'Hospital	3.322	75,84%	50	471	43
d'Atenció Familiar i Comunitària	1.056	24,11%	2	17	17
de Medicina del Treball	2	0,05%	1	2	2
total	<b>4.380</b>	<b>100%</b>	<b>53</b>	<b>490</b>	<b>62</b>



## Respostes obtingudes

S'han obtingut **3.532 respostes**, un **241%** més que l'any anterior.

Dades brutes	Respostes	%
d'Hospital	2.756	82,96%
d'Atenció Familiar i Comunitària	774	73,30%
de Medicina del Treball	2	100,00%
<b>Total</b>	<b>3.532</b>	<b>80,64%</b>

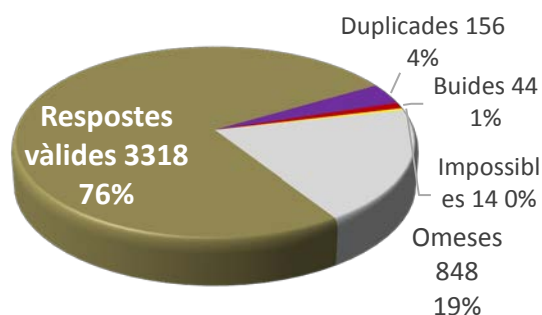
## Revisió de dades

Prenent com a base el Registre Nacional d'Especialistes en Ciències de la Salut, s'han comprovat el nombre de respostes:

- Per centre docent (hospital o unitat docent d'AFiC i Medicina del Treball)
- Per especialitat
- Per any de residència
- Per centre i especialitat
- Per centre, especialitat i any de residència
- Per professió
- Per professió i especialitat

## Respostes vàlides

S'han detectat 156 respostes duplicades, 44 buides (només tenien dades demogràfiques, però cap més resposta) i 14 impossibles (s'assenyalava una especialitat en un centre que no la tenia acreditada). Les 214 respostes han estat eliminades, restant **3.318 respostes vàlides (75,75% dels residents)**



	Respostes	%
d'Hospital	2.575	77,51%
d'Atenció Familiar i Comunitària	741	70,17%
de Medicina del Treball	2	100,00%
<b>total</b>	<b>3.318</b>	<b>75,75%</b>



## Incidències detectades

### 1. Dificultat per identificar correctament el centre docent

La pregunta 3 de l'enquesta demanava "Hospital o Unitat Docent d'AFiC on tens assignada la teva plaça de residència"; 292 residents han identificat erròniament el seu centre docent (8,8%)

Dificultat per identificar correctament el centre docent	Nombre
Residents d'AFiC que han assenyalat un hospital	272
Residents d'hospitals que han assenyalat una UDM d'AFiC	13
Residents d'un hospital que han assenyalat un altre hospital de nom molt similar	3
Residents d'una centre de salut mental que han assenyalat un hospital de la mateixa empresa	4

En la majoria dels casos s'ha pogut adjudicar la resposta al centre correcte, ja que en general cada hospital està associat a una unitat docent d'AFiC. Però hi ha 40 respostes d'AFiC no adscrites a cap unitat docent, ja que es troben a hospitals que tenen dos unitats docents relacionades.

### 2. Dificultat per identificar correctament l'especialitat

Hi ha 14 infermeres que identifiquen el nom de l'especialitat mèdica que es cursa a la seva unitat docent en lloc del nom de la seva pròpia especialitat (ex. psiquiatria en lloc d'infermeria de salut mental) i 6 metges que identifiquen l'especialitat d'infermeria de la seva unitat docent (ex. Infermeria familiar i comunitària en lloc de medicina familiar i comunitària). En aquest casos les respostes també s'han adjudicat a l'especialitat correcte.

## Respostes per professió

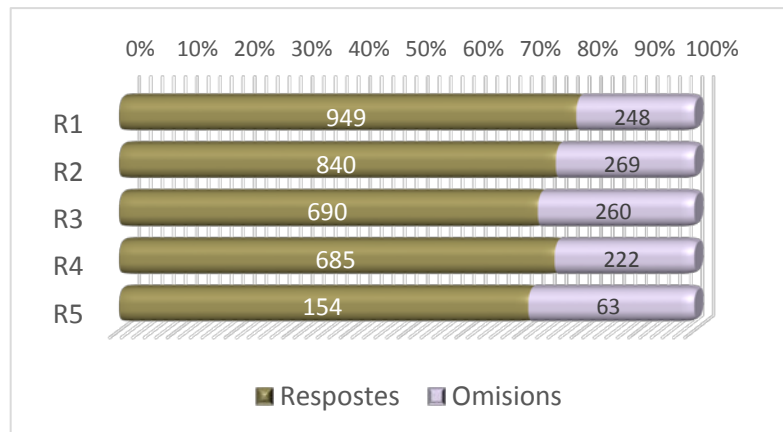
La taxa de respostes per professió és coherent amb la distribució de les professions entre els residents. Hi ha un 86% de respostes de Medicina, un 7% d'Infermeria, un 3% de Farmàcia, un 2% de Psicologia i un 1% d'altres titulacions.

Professió	Nombre	%
Medicina	2.857	86,11%
Infermeria	247	7,44%
Farmàcia	103	3,10%
Psicologia	74	2,23%
Biologia	11	0,33%
Bioquímica	12	0,36%
Química	6	0,18%
Física	8	0,24%
total	<b>3.318</b>	



## Respostes per any de formació

La participació supera el 70% en tots els anys de formació.



## Respostes per especialitat

En general, la participació per especialitats supera àmpliament el 50%. Només està per sota en 2 especialitats petites: cirurgia oral i maxil·lofacial i cirurgia toràcica i al límit en cirurgia plàstica.

Especialitat	Residents	Respostes	%
Al·lèrgologia	10	9	90,00%
Anàlisis clíniques	24	22	91,67%
Anatomia patològica	56	50	89,29%
Anestesiologia i reanimació	223	168	75,34%
Angiologia i cirurgia vascular	30	22	73,33%
Aparell digestiu	83	66	79,52%
Bioquímica clínica	24	23	95,83%
Cardiologia	109	81	74,31%
Cirurgia cardiovascular	15	10	66,67%
Cirurgia general i aparell digestiu	147	110	74,83%
Cirurgia oral i maxil·lofacial	15	4	26,67%
Cirurgia ortopèdica i traumatologia	196	145	73,98%
Cirurgia pediàtrica	17	16	94,12%
Cirurgia plàstica, estàtica i reparadora	29	15	51,72%
Cirurgia toràcica	7	3	42,86%
Dermatologia medicoquirúrgica i venereologia	48	40	83,33%
Endocrinologia i nutrició	46	40	86,96%
Farmàcia hospitalària	73	65	89,04%
Farmacologia clínica	15	11	73,33%
Geriatría	57	42	73,68%





Especialitat	Residents	Respostes	%
Hematologia i hemoteràpia	69	56	81,16%
Immunologia	13	11	84,62%
Infermeria de salut mental	46	31	67,39%
Infermeria familiar i comunitària	83	76	91,57%
Infermeria geriàtrica	4	4	100,00%
Infermeria obstètric-ginecològica	122	104	85,25%
Infermeria pediàtrica	29	20	68,97%
Medicina del treball	2	2	100,00%
Medicina familiar i comunitària	973	665	68,35%
Medicina física i rehabilitació	48	31	64,58%
Medicina intensiva	104	65	62,50%
Medicina interna	254	173	68,11%
Medicina nuclear	8	6	75,00%
Medicina preventiva i salut pública	21	18	85,71%
Microbiologia i parasitologia	18	15	83,33%
Nefrologia	53	35	66,04%
Neurocirurgia	23	14	60,87%
Neurofisiologia clínica	9	6	66,67%
Neurologia	74	61	82,43%
Obstetrícia i ginecologia	174	144	82,76%
Oftalmologia	105	82	78,10%
Oncologia mèdica	99	80	80,81%
Oncologia radioteràpica	29	22	75,86%
Otorinolaringologia	31	29	93,55%
Pediatria i àrees específiques	240	196	81,67%
Pneumologia	64	58	90,63%
Psicologia clínica	84	75	89,29%
Psiquiatria	158	120	75,95%
Radiodiagnòstic	113	90	79,65%
Radiofarmàcia	2	2	100,00%
Radiofísica hospitalària	9	8	88,89%
Reumatologia	32	25	78,13%
Urologia	63	52	82,54%
	4380	3318	



## Respostes per centre docent

Amb comptades excepcions la participació ha superat amplament el 50% dels residents de cada centre docent. En la taula s'ordenen de major a menor segons el nombre de residents, primer els hospitals i després les UDM d'AFiC i Medicina del Treball.

Centre	N	R	RP	E	S	R vàlides	%
Hospital U. Vall d'Hebron	535	406	386	21		365	68,22%
Hospital U. de Bellvitge	331	228	209	8		201	60,73%
Hospital Clínic de Barcelona	312	292	279	16	2	265	84,94%
Hospital de la Sta Creu i Sant Pau	268	233	219	15	3	207	77,24%
Hospital del Mar	252	227	217	4		203	80,56%
Hospital U. Germans Trias	245	230	224	11		213	86,94%
Corporació Sanitària Parc Taulí	184	207	195	23		172	93,48%
Hospital U. Arnau de Vilanova	120	122	100	13	4	91	75,83%
Hospital U. Mutua de Terrassa	120	117	98	4	4	98	81,67%
Hospital U Joan XXIII	117	137	106	9	1	98	83,76%
Hospital U. Josep Trueta	115	109	101	5		96	83,48%
Hospital Sant Joan de Deu	91	68	64	2		62	68,13%
Consorti Sanitari de Terrassa	74	109	66	5	1	62	83,78%
Hospital General de Granollers	62	48	40	2		38	61,29%
Hospital de Mataró	58	60	53	6		47	81,03%
Hospital U. Sant Joan de Reus	57	49	46	3		43	75,44%
Fundació Althaia	36	38	35	2		33	91,67%
Consorti Sanitari Integral	34	42	35	3		32	94,12%
Hospital Verge de la Cinta	29	27	25	1	1	25	86,21%
Consorti hospitalari de Vic	28	40	30	4		26	92,86%
Consorti Sanitari de l'Anoia	27	34	30	3		27	100,00%
Parc Sanitari S Joan de Deu	25	17	15	3	4	16	64,00%
Parc Martí i Julià. IAS	22	21	21	1		20	90,91%
UDM SM Benito Menni	21	12	12			12	57,14%
Hospital U. Sagrat Cor	20	28	16	2		14	70,00%
Fundació Puigvert	20	16	16	1		15	75,00%
Centre d'Oftalmologia Barraquer	20	20	20			20	100,00%
Institut U. Quirón- Dexeus	19	9	9			9	47,37%
Institut Pere Mata	19	22	22	3		19	100,00%
Hospital General de Catalunya	9	9	9			9	100,00%
Hospital de l'Esperit Sant	9	11	7			7	77,78%
UDM SM Sagrat Cor	9	5	5			5	55,56%
Hospital de Figueres	7	7	7			7	100,00%



Centre	N	R	RP	E	S	R vàlides	%
Hospital de Palamós	7	15	2			2	28,57%
Hospital Asepeyo Sant Cugat	5	4	4			4	80,00%
Hospital de la Santa Creu Jesús	5	5	5	1		4	80,00%
Consorti Sanitari del Garraf	3	13	2			2	66,67%
Hospital Sant Pau i Santa Tecla	3	12	3			3	100,00%
Hospital Viladecans	2	6	1			1	50,00%
Cetir centre mèdic	1	1	1			1	100,00%
Hospital Sant Jaume de Calella	1	1	1			1	100,00%
UDM AFiC Barcelona Ciutat	213	103	103	3	42	142	66,67%
UDM AFiC Costa Ponent	196	84	84	5	44	123	62,76%
UDM AFiC Metropolitana Nord	111	42	42	2	30	70	63,06%
UDM AFiC ACEBA	36	31	31	1		30	83,33%
UDM AFiC Catalunya Central	82	50	50	2	8	56	68,29%
UDM AFiC Girona	70	28	28	1	8	35	50,00%
UDM AFiC Tarragona	69	31	30	4	31	57	82,61%
UDM AFiC Lleida	50	24	20	2	22	40	80,00%
UDM AFiC Consorci de Terrassa	49	9	8	5	43	46	93,88%
UDM AFiC Mutua de Terrassa	39	9	5		19	24	61,54%
UDM AFiC Clínic-Maternitat	33	15	13	1	13	25	75,76%
UDM AFiC SSIBE	23	9	9			9	39,13%
UDM AFiC Badalona SA	22	22	22	3		19	86,36%
UDM AFiC Terres de l'Ebre	20	8	7		2	9	45,00%
UDM AFiC Consorci de Mataró	18	6	6	2	7	11	61,11%
UDM AFiC Fundació S Pau i Sta Tecla	14	0	0			0	0,00%
UDM AFiC FASS Grup Sagessa	11	2	2		3	5	45,45%
Residents d'AFiC no adscrits			42	2		40	
UDMTRAB Mateu Orfila	2	2	2			2	100,00%
UDMTRAB Universitat de Barcelona	0						0,00%
<b>TOTAL</b>	<b>4380</b>	<b>3532</b>	<b>3240</b>	<b>204</b>	<b>292</b>	<b>3318</b>	

**N** Nombre: Nombre total de residents del centre.

**R** Respostes obtingudes: Nombre total de respostes inicialment identificades a cada centre docent

**RP** Respostes pròpies: Nombre de respostes que realment corresponen a les especialitats que es cursen al centre docent (s'han descomptat les respostes dels residents d'AFiC que identifiquen com a centre docent un hospital o les de residents d'especialitats hospitalàries que han identificat com a centre docent una UDM d'AFiC)



---

<b>E</b>	Eliminades: Respostes eliminades per estar duplicades, buides o ser impossibles.
<b>S</b>	Sumades: Totes les respostes que s'han descomptat de les respostes obtingues per obtenir les respostes pròpies són les respostes sumades a cada un dels centres a qui realment corresponen (per exemple a la unitat docent d'AFiC de Barcelona Ciutat se li han sumat 42 respostes de residents d'AFiC que, quan se'ls hi ha preguntat pel centre on tenien assignada la plaça de residència, en lloc de respondre Barcelona Ciutat, han contestat Vall d'Hebron (20), Hospital del Mar (10) o Hospital Sagrat Cor (12))
<b>R</b>	Respostes vàlides = Respostes pròpies – eliminades + sumades.
<b>vàlides</b>	
<b>%</b>	Percentatge de respostes dels residents del centre

---

Residents d'AFiC no adscrits. El 40 residents d'AFiC que s'han descomptat de les respostes obtingudes als hospitals i no s'han sumat a cap UDM d'AFiC corresponen a:

- 14 residents que s'han identificat a l'hospital de la Santa Creu i Sant Pau i podrien correspondre a la UDM de BCN ICS o a Aceba.
- 10 residents que s'han identificar al Consorci de Vic i podrien correspondre a les unitats de Catalunya Central o Aceba.
- 6 a l'hospital de Sant Pau i Santa Tecla i podrien correspondre a la UDM del mateix nom o a la de Tarragona.
- I finalment, 13 a l'hospital de Palamós i podrien correspondre a la UDM de Girona o a la de Baix Empordà.

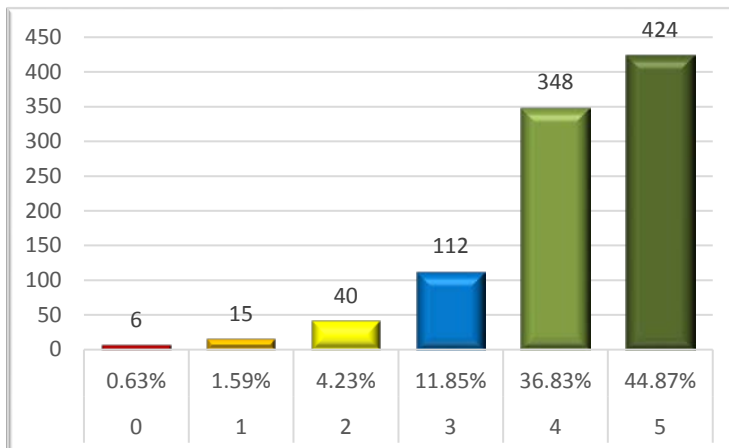


## Bloc 1. El residents de primer any

### Satisfacció amb l'acollida

Més del 90% dels residents es mostren satisfets amb l'acollida tant al centre com a la unitat docent.

**Pregunta 5:** Com valoreu el procés d'acollida a la teva especialitat / unitat docent? (0 molt dolent , 5 molt bo).

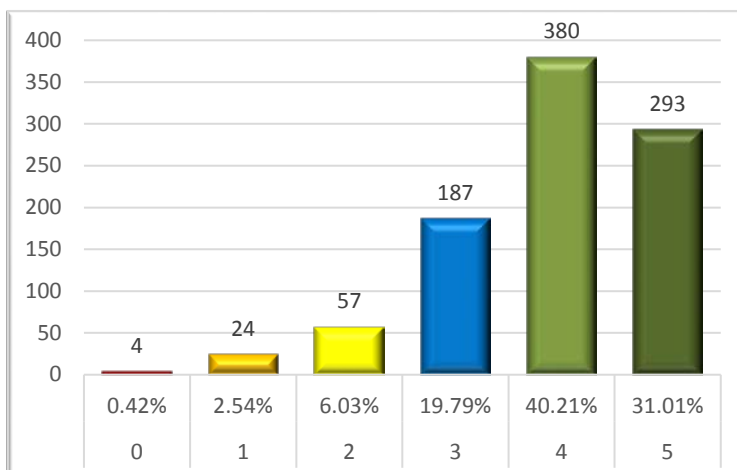


Respostes 945. Omeses 4

Mitjana 4,17

Mediana 4

**Pregunta 6:** Com valoreu el procés d'acollida general a l'hospital? (0 molt dolent, 5 molt bo).



Respostes 945. Omeses 4

Mitjana 3,90

Mediana 4

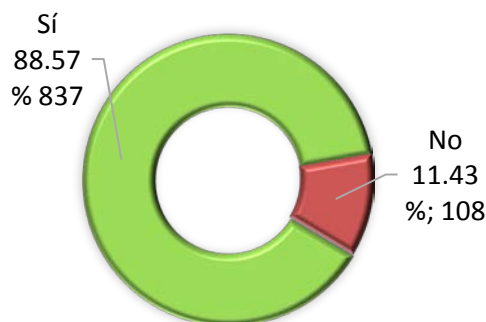


## Disponibilitat de l'Itinerari Formatiu

**Pregunta 7:** Tens la Guia o Itinerari Formatiu de la teva especialitat (GIFT) accessible per consultar-la quan vulguis?

La GIFT ha d'estar accessible a la pàgina web del centre i ha d'estar a disposició de tots els residents.

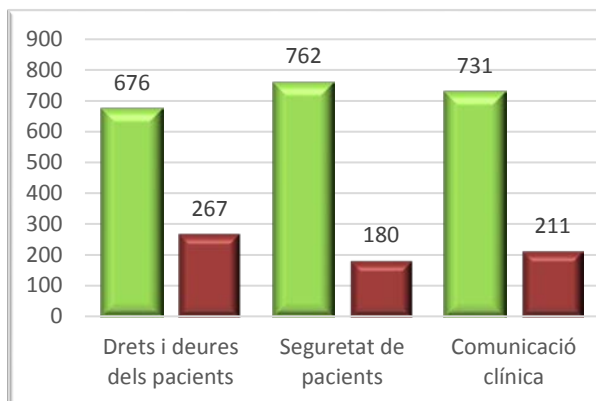
Respostes 945. Omeses 4



## Primer contacte amb els drets i seguretat de pacients

**Pregunta 8:** En aquest primer any has rebut (o la tens programada) informació o formació sobre?:

- Drets i deures dels pacients
- Seguretat de pacients
- Comunicació



Tema	si	no
Drets	71,69%	28,31%
Seguretat	80,89%	19,11%
Comunicació	77,60%	22,40%

Respostes 944. Omeses 5

En termes generals, 1 de cada 4 residents no rep formació ni informació durant el primer any de residència sobre drets i deures, seguretat clínica o comunicació amb els pacients.

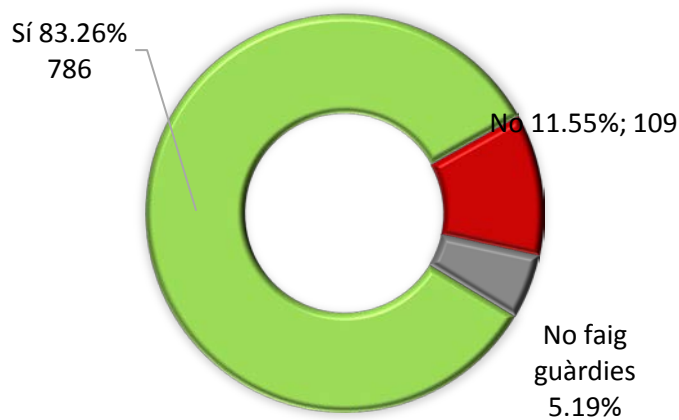


## Supervisió a les guàrdies

**Pregunta 9:** Tens supervisió de presència física d'un/a adjunt/a a les guàrdies?

La supervisió de presència física a les guàrdies és obligatòria durant el primer any de residència. A pesar d'això el 11,55% dels residents afirmen fer guàrdies sense supervisió suficient.

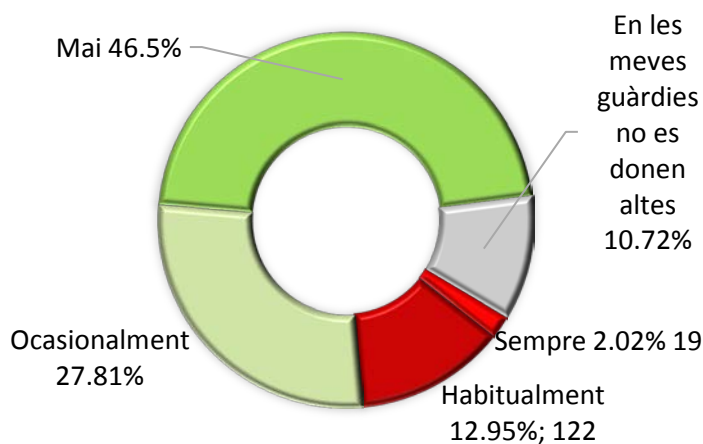
Respostes 944. Omeses 5



**Pregunta 10:** Has signat altes de pacients sense supervisió del teu tutor/a o adjunt/a?

Els residents de primer any no poden signar altes sense supervisió. En canvi, fins al 53,5% ho ha fet alguna vegada i el 15% ho fa habitualment.

Respostes 942. Omeses 7





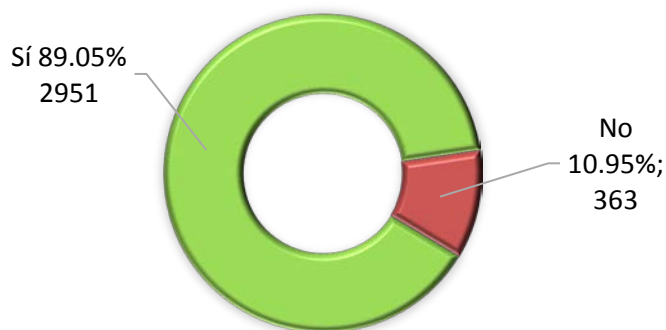
## Bloc 2. El Tutor o tutora

### Pla individual de formació

**Pregunta 11:** Disposes d'un Pla individual de formació amb objectius i activitats a realitzar (rotacions, sessions, guàrdies, activitats de recerca i altres activitats formatives)?

L'11% dels residents afirmen no disposar d'un pla individual de formació, que és obligatori.

Respostes 3314. Omeses 4

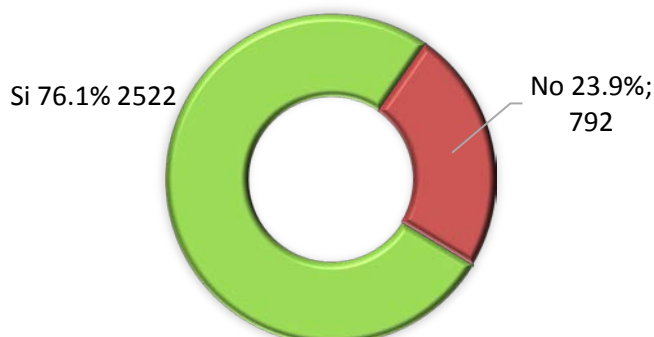


### Reunions de tutoria

**Pregunta 12:** Per norma has de fer al menys quatre reunions formals a l'any amb el teu tutor o tutora per parlar de la teva formació. Es compleix?

El 24 % dels residents afirmen no realitzar les 4 reunions anuals de tutoria. No hi ha grans diferències entre R1 i R4, però entre els R5 arriba al 39,61%

Aquestes dades contrasten fortament amb les aportades pels caps d'estudis en les avaluacions anuals dels tutors.



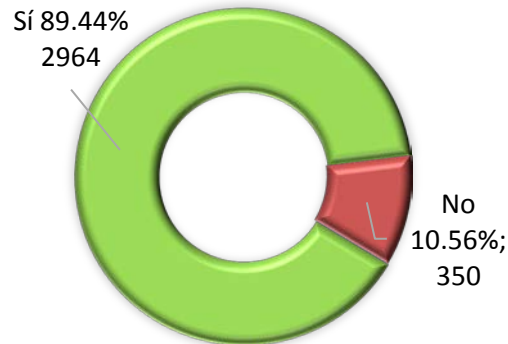
### Visat del llibre del resident





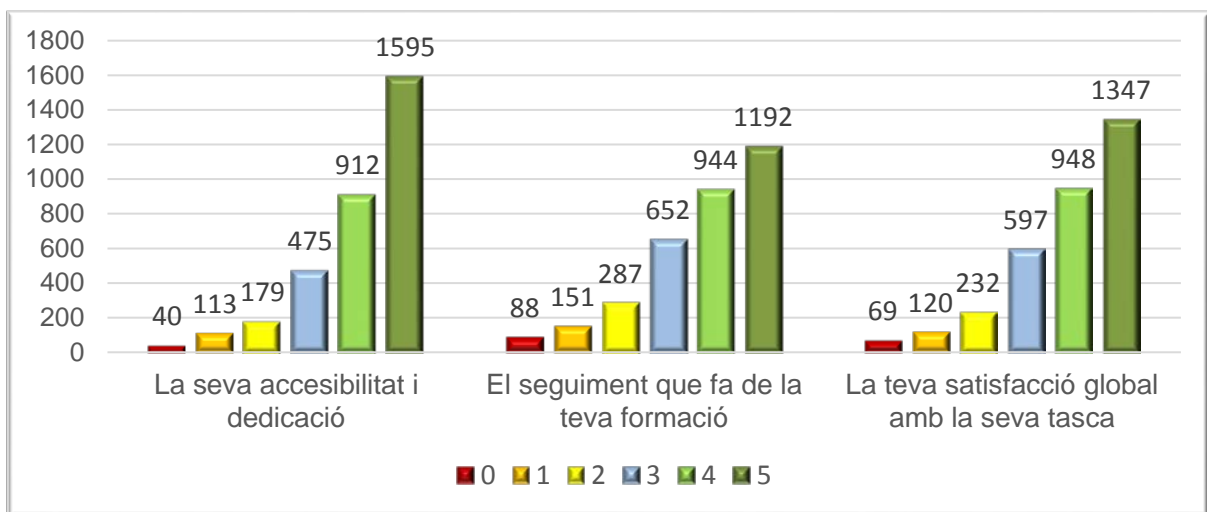
**Pregunta 13:** El teu tutor o tutora valida cada any el teu llibre del resident?

Respostes 3314. Omeses 4



**Tasques de tutoria**

**Pregunta 14:** En relació als següents aspectes, com valors les tasques del teu tutor o tutora? (o molt dolent, 5 molt bo)



	0	1	2	3	4	5	Total	Mitjana	Mediana
Accessibilitat i dedicació	1,21% 40	3,41% 113	5,40% 179	14,33% 475	27,52% 912	48,13% 1.595	3.314	4,08	4
Seguiment de la formació	2,66% 88	4,56% 151	8,66% 287	19,67% 652	28,49% 944	35,97% 1.192	3.314	3,75	4
Satisfacció global	2,08% 69	3,62% 120	7,00% 232	18,02% 597	28,61% 948	40,66% 1.347	3.313	3,89	4

La satisfacció dels residents amb els seus tutors supera el 87%, però algunes de les disconformitats manifestades són importants.



La satisfacció és lleugerament major en els primers anys de residència.

	R1	R2	R3	R4	R5
Accessibilitat i dedicació	4,19	4,09	3,99	4,04	3,90
Seguiment de la formació	3,87	3,79	3,66	3,69	3,40
Satisfacció global	4,04	3,92	3,99	4,04	3,90

#### A DESTACAR

#### COMENTARIS

N=210

Positius	Comentaris de satisfacció amb la tasca realitzada i les competències i dedicació mostrades pels tutors i tutores.
Crítics amb l'organització	Relacionats amb la manca de temps de que disposen els tutors i tutores, la manca de programació de les tutories dintre de l'activitat dels serveis, la manca de suport i/o de valoració de les seves funcions per part dels responsables dels serveis i de les direccions dels centres.
Negatius	Relacionats amb manca de motivació, de competències, de preparació i de capacitat de resolució de tutors i tutores.
Alerta*	Relacionats amb la manca de tutoria en termes absoluts o la manca de tutoria efectiva, la manca de relació amb el tutor o tutora quan es rota fora del servei de l'especialitat, i la confusió de rols entre el tutor o tutora i els coordinadors docents o els facultatius responsables.

Vista en núvol



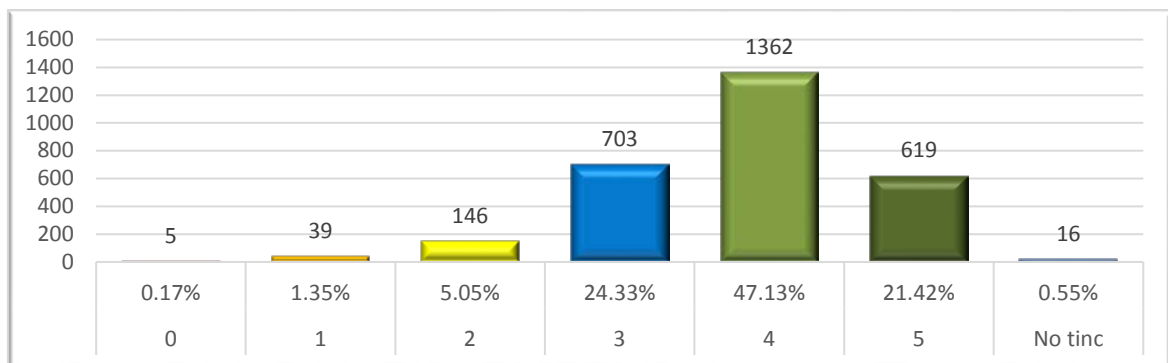


### Bloc 3. La unitat docent

#### Pla individual de formació

**Pregunta 15:** Com valoreu el grau de compliment del Pla individual de formació? (0 molt dolent, 5 molt bo)

El 93% dels residents creu que el compliment del seu pla individual de formació es bo o molt bo.



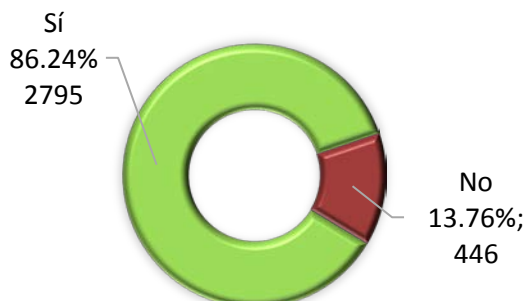
Respostes 2890. Omeses 428

Mitjana 3,82  
 Mediana 4

#### Protocols i guies clíniques

**Pregunta 16:** Tens accés fàcil als protocols i guies de pràctica clínica que s'utilitzen a l'especialitat?

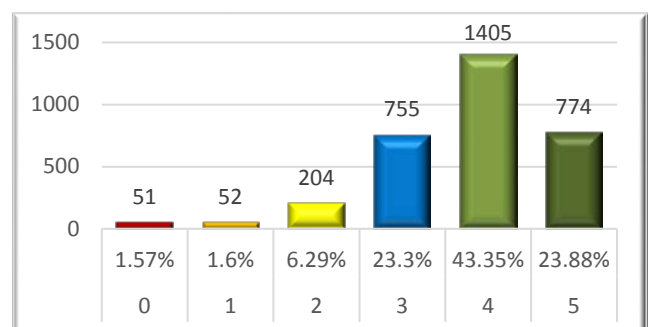
Respostes 3241. Omeses 77



**Pregunta 17:** Com valoreu la seva utilitat? (0 molt dolenta, 5 molt bona)

Respostes 3241. Omeses 77

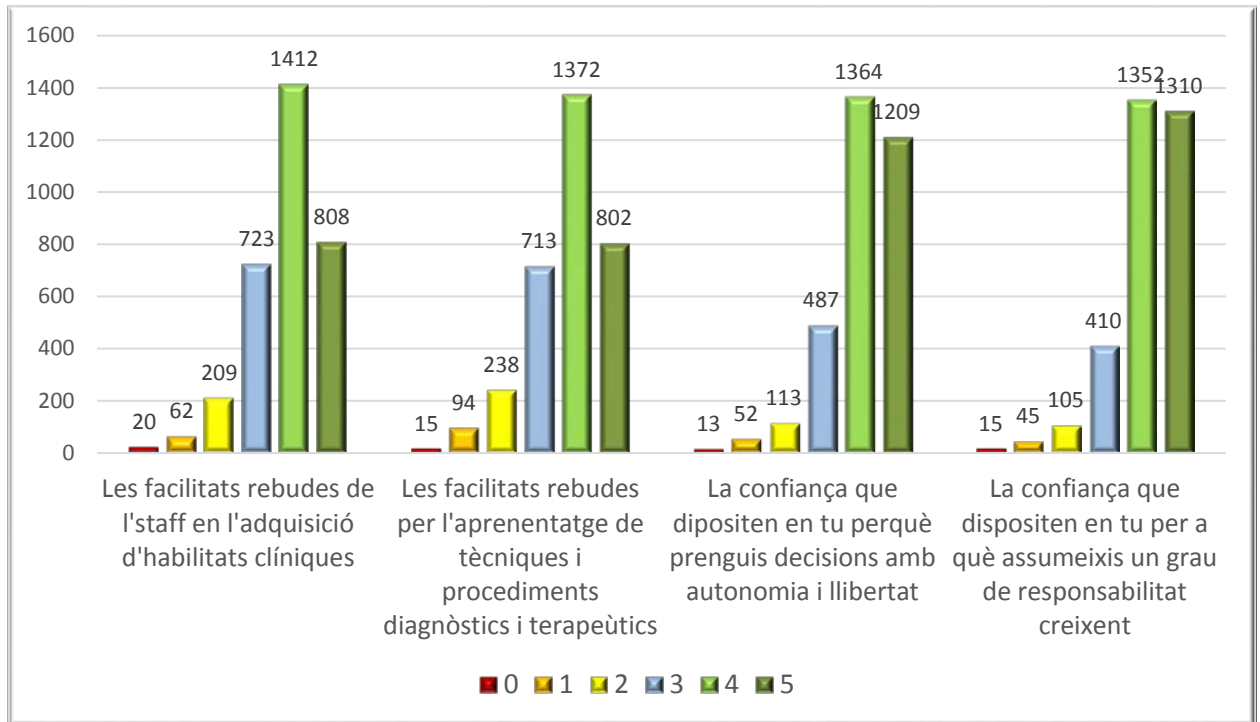
Mitjana 3,77  
 Mediana 4





## Supervisió dels docents

**Pregunta 18:** Pel que fa a l'activitat assistencial, com valeres? (0 molt dolent, 5 molt bo)



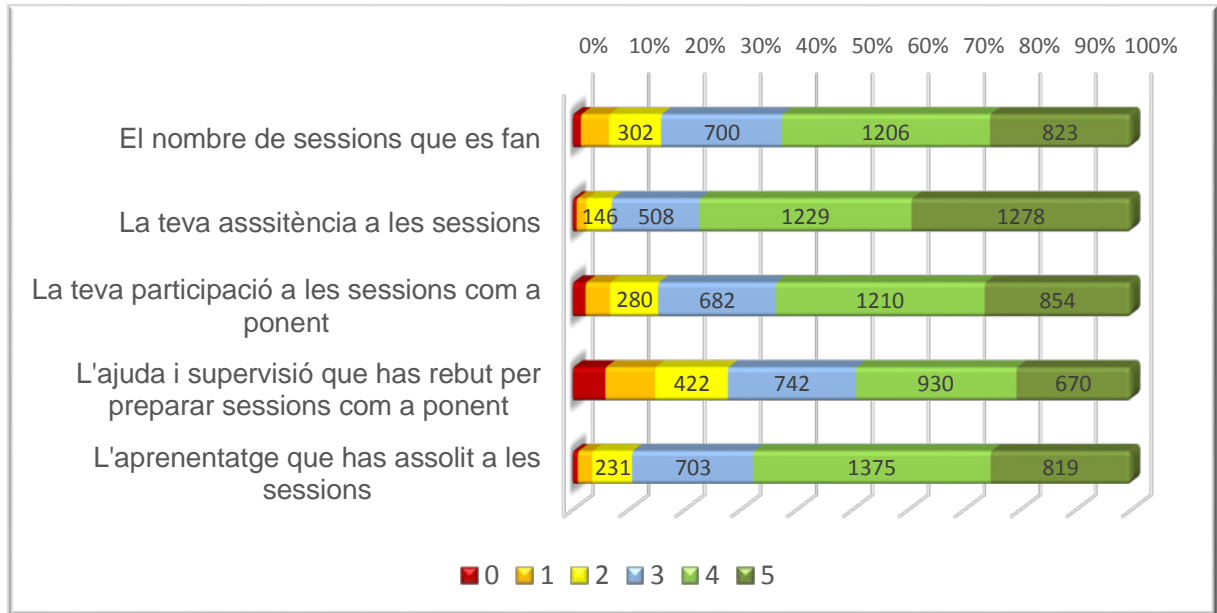
	0	1	2	3	4	5	Mitjana	Mediana
Facilitats en l'adquisició d'habilitats	20	62	209	723	1412	808	3,81	4
%	0,62%	1,92%	6,46%	22,36%	43,66%	24,98%		
Facilitats en l'aprenentatge de tècniques i procediments	15	94	238	713	1372	802	3,77	4
%	0,46%	2,91%	7,36%	22,05%	42,42%	24,80%		
Confiança per prendre decisions	13	52	113	487	1364	1209	4,09	4
%	0,40%	1,61%	3,49%	15,04%	42,12%	37,34%		
Confiança per assumir responsabilitats	15	45	105	410	1352	1310	4,15	4
%	0,46%	1,39%	3,24%	12,67%	41,77%	40,47%		



## Sessions clíniques

**Pregunta 19:** Pel que fa a les sessions (clíniques, bibliogràfiques, ..), com valores? (0 molt malament, 5 molt bé)

Respostes 3241. Omeses 77



	0	1	2	3	4	5	Mitjana	Mediana
Nombre de sessions	48	162	302	700	1206	823	3,64	4
%	1,48%	5,00%	9,32%	21,60%	37,21%	25,39%		
Assistència a les sessions	23	57	146	508	1229	1278	4,07	4
%	0,71%	1,76%	4,50%	15,67%	37,92%	39,43%		
Participació com a ponent	75	140	280	682	1210	854	3,66	4
%	2,31%	4,32%	8,64%	21,04%	37,33%	26,35%		
Ajuda i supervisió per preparar-les	189	288	422	742	930	670	3,22	3
%	5,83%	8,89%	13,02%	22,89%	28,69%	20,67%		
Aprenentatge assolit	30	83	231	703	1375	819	3,78	4
%	0,93%	2,56%	7,13%	21,69%	42,43%	25,27%		



A DESTACAR

COMENTARIS

N=183

Nombre de sessions	<p>Desacord amb el nombre de sessions que es fan o amb el nombre de sessions que presenten els residents.</p> <p>Les opinions són molt variades, de manera que el mateix nombre pot ser considerat adequat per un residents, excessiu per un altre e insuficient per un tercer</p>
Contingut	<p>Comentaris positius respecte a la qualitat de les sessions i comentaris negatius considerant-les de poca utilitat per a la formació dels residents, segons els centres i les especialitats.</p> <p>Manca de sessions específiques per a residents.</p> <p>Manca de sessions conjuntes en les unitats docents multiprofessionals.</p>
Organització	<p>Comentaris respecte a la manca d'organització de les sessions, el seu format, els temes escollits, la durada, els horaris o la freqüència de desprogramació.</p>
Staff	<p>La majoria dels comentaris fan referència a la manca d'implicació dels membres de l'staff assistint a les sessions, preparant-les o donant suport als residents que les preparen, segons els centres i especialitats.</p>
Assistència	<p>La majoria de comentaris fan referència a la dificultat dels residents per assistir a les sessions per estar en altres rotacions i per pressió assistencial.</p>
Alerta*	<p>Manca de sessions en termes absoluts, manca d'assistència sistemàtica per pressió assistencial, deteriorament de la qualitat.</p>

Vista en núvol

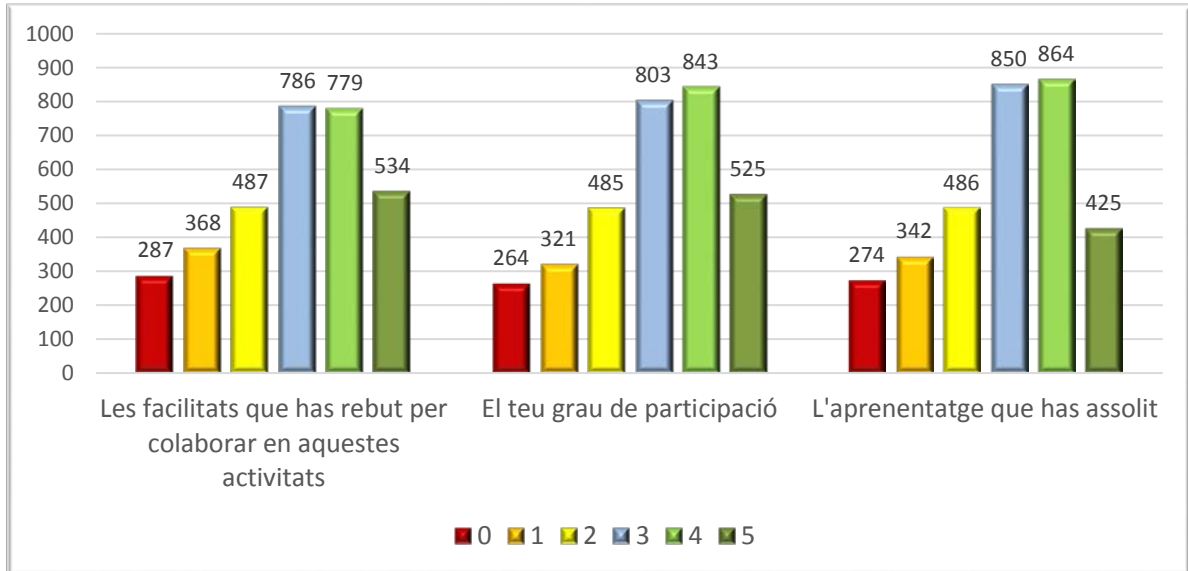
**Actividad Asistencial** Disposició **Poques Sessions** Especialitat  
**Hay** Adjunts no Acudeixen **CAP** Meva Formació  
**Sesiones Clínicas** Pregunta **Servei**  
**Acudir a las Sesiones** **Residents** Número de Sesiones  
**Residentes** Centro **Molt** Sesiones Semanales  
**Més Sessions** Sessions Bibliogràfiques **Formación**  
Avui en Dia **Sesiones Clínicas** Interesante **Especialidades**  
Jornada **L'activitat Asistencial** **Nombre**



## Activitats de recerca

**Pregunta 20:** Pel que fa a activitats de recerca, com valores? : (0 molt malament, 5 molt bé)

Respostes 3241. Omeses 77

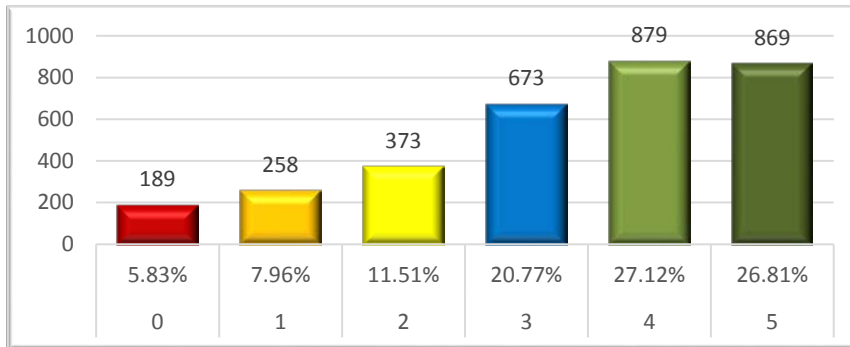


	0	1	2	3	4	5	Mitjana	Mediana
Facilitats per col·laborar	287	368	487	786	779	534	2,93	3
%	8,86%	11,35%	15,03%	24,25%	24,04%	16,48%		
Grau de participació	264	321	485	803	843	525	2,99	3
%	8,15%	9,90%	14,96%	24,78%	26,01%	16,20%		
Aprenentatge assolit	274	342	486	850	864	425	2,91	3
%	8,45%	10,55%	15,00%	26,23%	26,66%	13,11%		



## Cursos i congressos

**Pregunta 21:** Pel que fa a cursos, congressos, reunions científiques i activitats formatives previstos en la teva Guia o Itinerari Formatiu o recomanant pel tutor o tutora, com valors les facilitats per assistir? (0 molt malament, 5 molt bé)



Respostes 3241. Omeses 77

Mitjana 3,36

Mediana 4

A DESTACAR

COMENTARIS

N=283

Informació	Poca informació per part de tutors i unitats docents respecte a cursos i congressos disponibles.
Dificultats per assistir	Manca de facilitats per part del servei, prioritització de la formació in situ. Manca de temps lliure per assistir a cursos i congressos. Manca de finançament.
Condicions	Priorització de cursos entre residents. Requeriment de presentar comunicacions per anar a congressos
Alerta*	Prohibició d'assistir a formació externa. Prohibició de sortir en determinades rotacions. Confusió respecte a les condicions i els drets i obligacions dels programes de residència.

Vista en núvol

**Unidad Docente** Estem Rotant **Servicio** Veces es Difícil **Tenim**  
 Medicina **Facilitats** Podem **Molt** Anar-hi **Assistir** Meu  
**Congressos** Investigación **Congresos**  
 Acudir a Cursos **Asistir** Más Grans **Residents** Laboral  
**Formació** Cost Cap **Disponibilitat** Hay Alta Càrrega Assistencial  
**Actividades** Guia

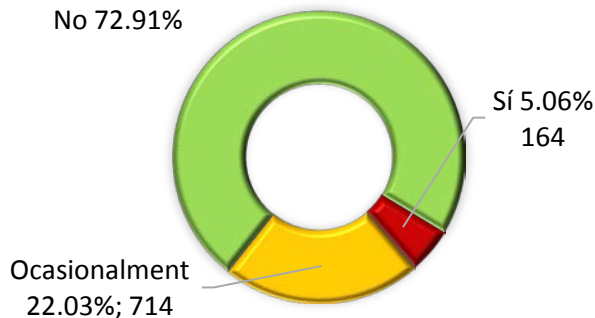




## Capacitat formativa

**Pregunta 22:** Consideres que els residents procedents d'altres centres o altres professionals en formació (màsters, estades,..) afecten negativament la teva activitat formativa?

Respostes 3241. Omeses 77



### A DESTACAR

### COMENTARIS

N=144

Positius	Visió positiva de la presència de professionals externs en formació. Aporten noves perspectives i ajuden. Aquesta opinió es manifesta generalment en serveis o centres amb pocs rotants externs.
Interferència amb l'aprenentatge	La presència de rotants externs disminueix la possibilitat de practicar tècniques i procediments, i per tant limita l'aprenentatge. Comentari freqüent en serveis amb molta aflluència d'externs.
Privilegis	Els externs estan en situació de privilegi, tenen les mateixes o més oportunitats formatives i menys responsabilitats i tasques organitzatives.
Alerta*	Priorització de màsters i fellows per davant de residents. Interferència del màster de psicologia general sanitària amb la formació PIR.

Vista en núvol

**Passen per Davant** Positivament **Especialidades** Cortas  
**Pacientes** Año **Estudiantes** Totes **Formación** Mayor  
**Molts** Problema **Masters** Ayuda **Residents**  
**Meu Centre** **Residents** Tot **Rotantes** Afectado  
**Amb** Coincido **Personas** Existen **Contrari** Sean **Contrario**

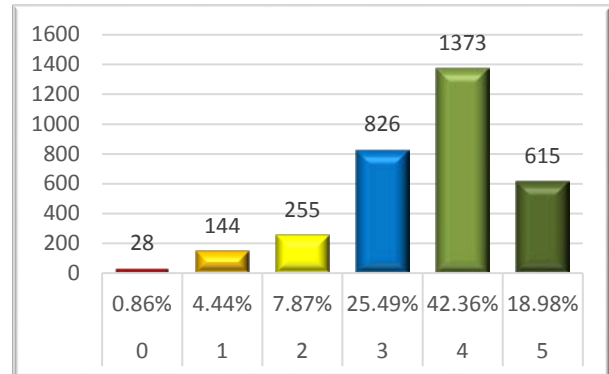


## Valoració global de la unitat docent

**Pregunta 23** : Com valeres el procés global de docència en el teu servei /especialitat / unitat docent? (o molt dolent, 5 molt bo)

Respostes 3241. Omeses 77

Mitjana 3,61  
 Mediana 4



### A DESTACAR

### COMENTARIS

N=157

Positius	Comentaris de satisfacció amb la unitat docent.
Assistència	Molts comentaris respecte a la bona qualitat de la formació assistencial. Molts també que destaquen la prioritat de l'assistència sobre la docència, relegant-la a un paper secundari i no poques vegades dificultant-la.
Formació teòrica	Manca de formació teòrica, manca de cursos específics, manca de sessions per a residents.
Aprenentatge de tècniques i procediments	Manca de formació en tècniques específiques. Manca de formació quirúrgica (en especialitats que ho són).
Rol dels docents	Manca de compromís dels docents, manca de supervisió efectiva i de facilitació de l'aprenentatge.
Alerta*	Manca de compliment de la GIFT, canvis no acordats en l'itinerari formatiu, empitjorament manifest de la docència.

Vista en núvol

**Cambio** Sea **Altres** Itinerario **Tutor** Autoaprendizaje **Fer** Gaires  
**Residente** Sessions Clínicas **Rotaciones** Estudio  
**Molt** Millor **Docencia** Medicina Interna **Docente**  
 Semanas de Antelación **Formación** Unitats **Formació**  
 Falten **Especialidad** Obstetricia **Sesiones** Tratan **Depende**  
**Cuenta**



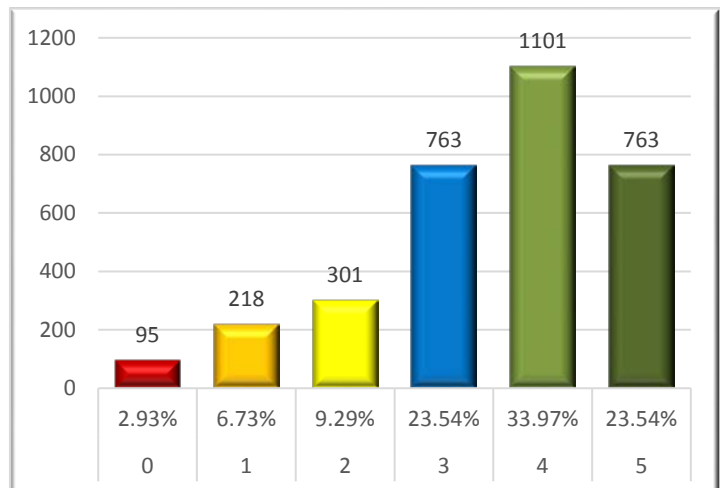
## Satisfacció amb el responsable docent

**Pregunta 24:** Com valoreu l'interès i el compromís del responsable màxim de la teva especialitat (sigui el/la cap de servei, cap de secció, director d'equip o adjunt d'infermeria) amb la docència? (o molt dolent, 5 molt bo)

Respostes 3241. Omeses 77

Mitjana 3,50

Mediana 4



### A DESTACAR

### COMENTARIS N=91

Positius	Comentaris respecte a l'interès i a implicació del cap de servei /director d'equip /adjunta d'infermeria.
Negatius	Manca d'interès i d'implicació amb la docència, poc respecte als programes de formació.
Alerta*	Desconeixement per part dels residents de qui és el responsable de la docència a la seva especialitat.

Vista en núvol



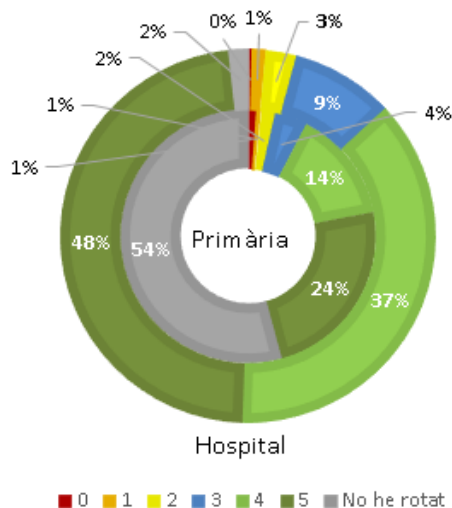


## Bloc 4. El centre docent

### Integració al centre

**Pregunta 25:** Com valeres el teu grau d'integració? (0 molt dolent, 5 molt bo)

- A l'hospital
- Al centre d'atenció primària



El 1,65% dels/les residents diu no haver rotat per un hospital i el 52% no han rotat per primària.

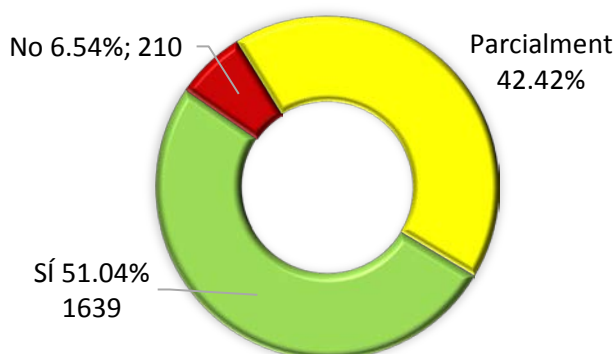
La satisfacció amb el nivell d'integració és alta. Dels residents que han rotat per l'àmbit corresponent, la satisfacció és positiva, bona o molt bona en el 95,75 % en el cas dels hospitals i en el 92,43 % en primària.

*Respostes 3211. Omeses 107*

*Valoren hospital 3152*

*Valoren primària 1414*

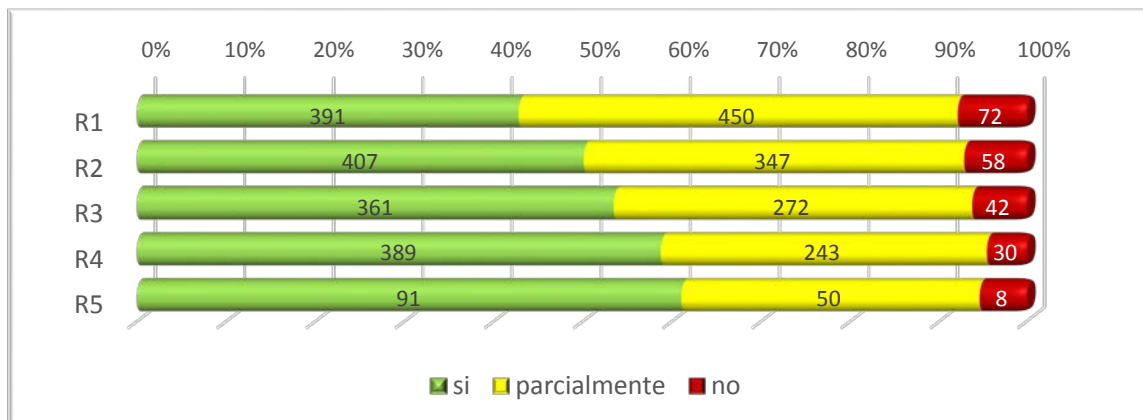
### Estructura docent



**Pregunta 26:** Coneixes quina és l'estructura docent?(Cap d'estudis, comissió de docència, tutoria, secretaria de docència, comitès d'avaluació, etc.)

Quasi la mitat dels/les residents no coneixen be l'estructura docent del seu centre.

*Respostes 3211. Omeses 107*



Encara que el nivell de coneixement augmenta amb els anys de residència, crida l'atenció el percentatge de desconeixement que es manté entre els residents dels últims anys.

#### A DESTACAR

#### COMENTARIS

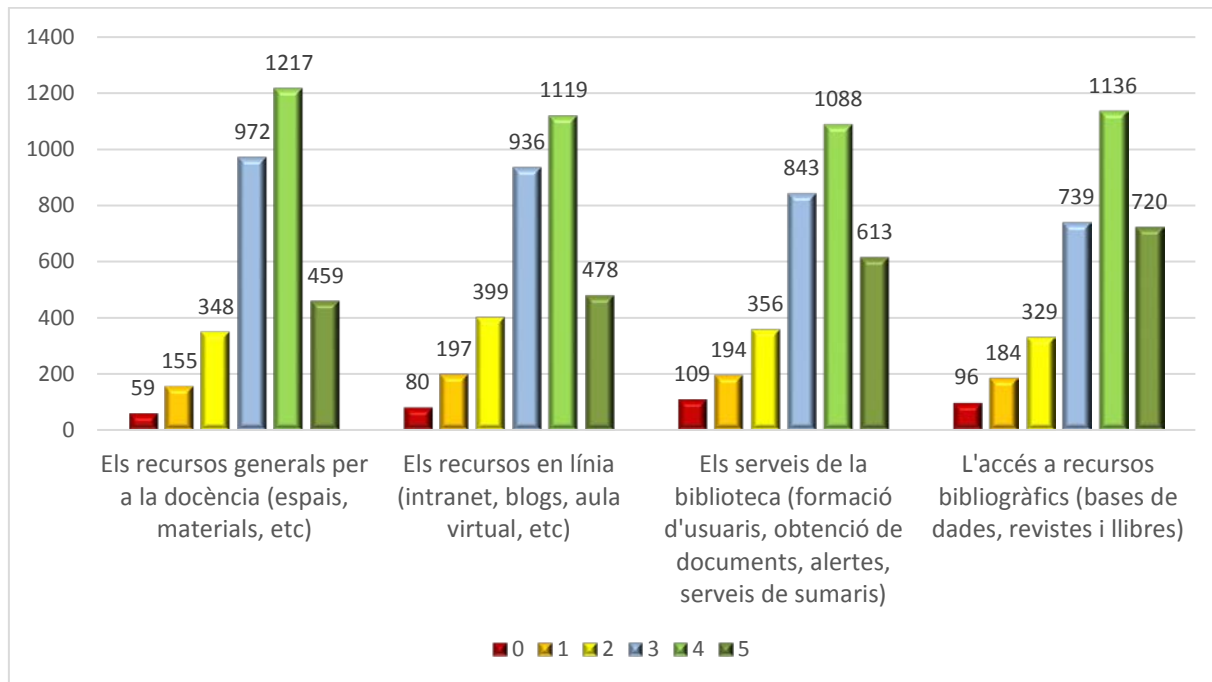
N=15

Comitès d'avaluació	Molts residents desconeixen la seva composició i funcionament.
Alerta*	Dificultat d'accés o desconeixement de capacitat d'accés a la comissió de docència.

## Recursos per la docència

**Pregunta 27:** Com valeres: (0 molt malament, 5 molt bé)

Respostes 3211. Omeses 107

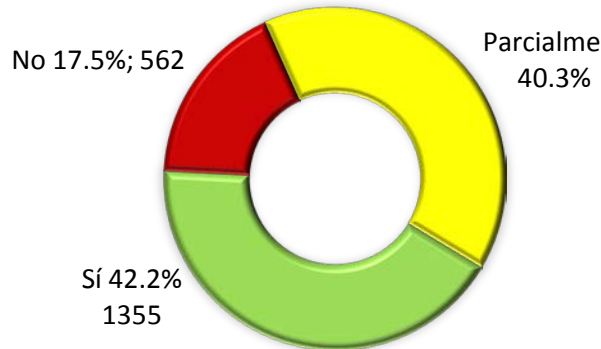


	0	1	2	3	4	5	Mitjana /mediana	
Recursos generals	1,84% 59	4,83% 155	10,84% 348	30,28% 972	37,91% 1.217	14,30% 459	3,40	4
Recursos en línia	2,49% 80	6,14% 197	12,43% 399	29,17% 936	34,87% 1.119	14,90% 478	3,32	3
Serveis de la biblioteca	3,40% 109	6,06% 194	11,11% 356	26,32% 843	33,97% 1.088	19,14% 613	3,39	4
Accés a recursos bibliogràfics	3,00% 96	5,74% 184	10,27% 329	23,06% 739	35,46% 1.136	22,47% 720	3,50	4



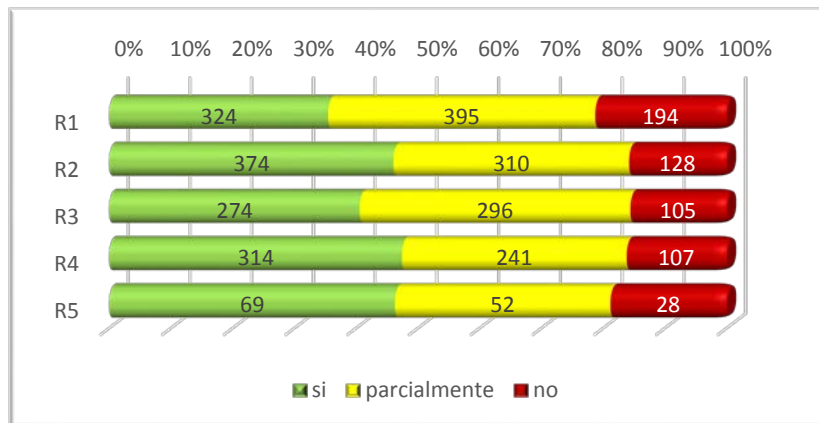
## Avaluació anual

**Pregunta 28:** Coneixes els criteris que s'apliquen per avaluar-te al final de cada any de formació?



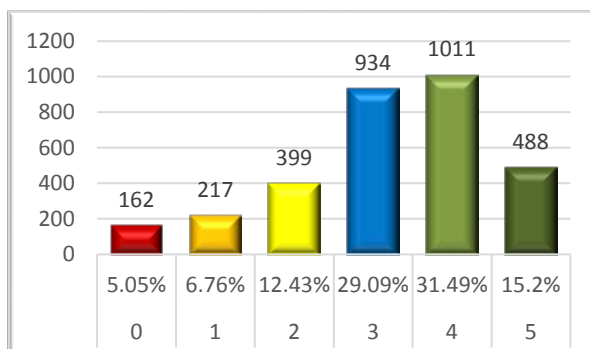
El percentatge de residents que afirmen no conèixer els criteris que s'apliquen per avaluar-los o fer-ho només parcialment, és molt alt.

La distribució per anys de residència mostra als nivells de desconeixement constants. Aquest fa pensar en criteris d'avaluació poc clars i explícits.



Respostes 3211. Omeses 107

**Pregunta 29:** Com valores la informació que reps respecte a la teva avaluació anual ? ( 0 molt malament , 5 molt bé)



El 23, 24% dels residents no estan satisfets amb la informació que reben respecte a la seva avaluació anual.

Respostes 3211. Omeses 107

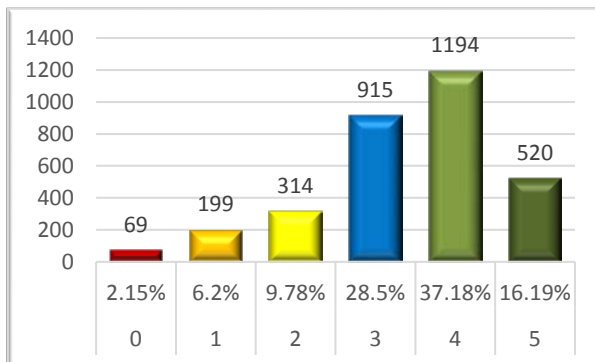
Mitjana 3,20

Mediana 3



## Valoració del centre docent

**Pregunta 30:** Com valeres l'actitud i l'interès del teu hospital o de la teva unitat docent d'AFiC envers els residents? (0 molt dolenta, 5 molt bona)



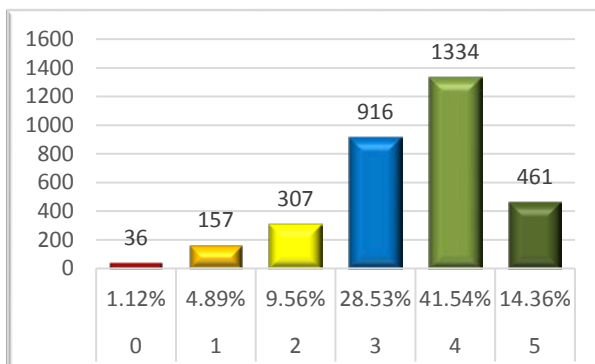
El 18,15% dels residents consideren que l'interès del seu centre docent per la docència es dolent o molt dolent

*Respostes 3211. Omeses 107*

*Mitjana 3,41*

*Mediana 4*

**Pregunta 31:** Com valeres el procés global de docència en el centre? (0 molt dolent, 5 molt bo)



*Respostes 3211. Omeses 107*

*Mitjana 3,48*

*Mediana 4*

### A DESTACAR

### COMENTARIS

N=174

Pes assistencial	Molts comentaris respecte a la càrrega assistencial dels residents i a la supeditació de la docència a l'assistència.
Dedicació docent	Comentaris respecte a la capacitat i/o dedicació docent de determinats serveis o determinats membres del staff
Recursos	Manca de recursos per a la docència. Diversos comentaris respecte a la manca de biblioteca





Relacions laboral	Condicions laborals insatisfactòries. Relacionades amb horaris, durada de les jornades i lliurances de guàrdia
Formació transversal	Mancances en formació transversal

Vista en núvol

**Presión Asistencial** Veure **Médica** Formatives **Científica** Comentat  
**Recursos** Interessant **Més** Primer Año de Residencia  
**Docente** Sobrecarga Asistencial **Residents**  
Seria Interesant **Residentes** Fora de L'horari  
**Hospital** Comunitaria **Molt** Baja **Anual** Continuada  
**Pràctica** Inexistente **Comentar** **Formació Transversal**

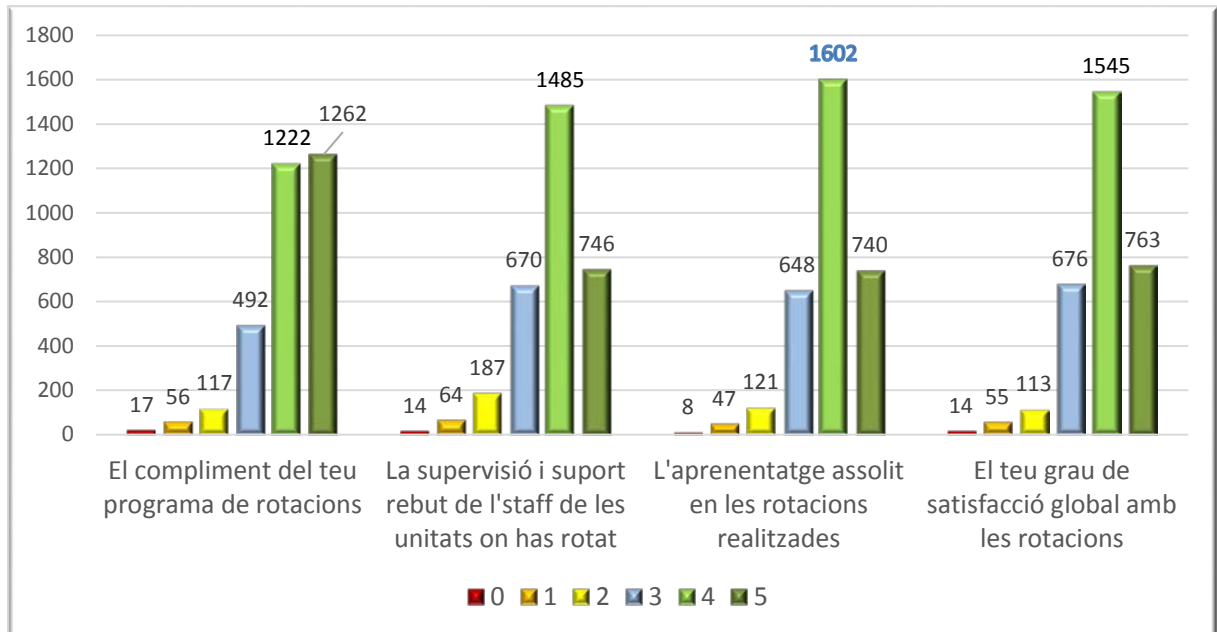


## Bloc 5. El procés de formació

### Rotacions

**Pregunta 32:** Respecte a les rotacions, com valeres ? (0 molt dolent, 5 molt bo)

Respostes 3166. Omeses 152



	0	1	2	3	4	5	Total	Mitjana
Compliment del programa de rotacions	0,54% 17	1,77% 56	3,70% 117	15,54% 492	38,60% 1.222	39,86% 1.262	3.166	4,09
Supervisió i suport de l'staff	0,44% 14	2,02% 64	5,91% 187	21,16% 670	46,90% 1.485	23,56% 746	3.166	3,83
L'aprenentatge en les rotacions	0,25% 8	1,48% 47	3,82% 121	20,47% 648	50,60% 1.602	23,37% 740	3.166	3,90
Satisfacció global	0,44% 14	1,74% 55	3,57% 113	21,35% 676	48,80% 1.545	24,10% 763	3.166	3,89



A DESTACAR

COMENTARIS

N=211

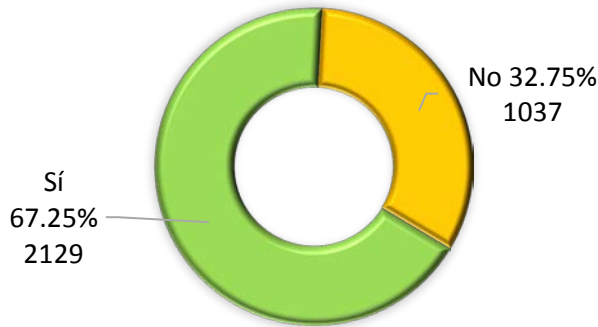
Variabilitat	Gran variabilitat entre rotacions. Valoracions molt bones i molt dolentes.
Organització	Problemes d'organització dels plans de rotacions o de determinades rotacions en concret
Distribució	Distribució d'activitat no sempre per raons docent. Manca d'assistència a les consultes perquè el resident es queda finalitzant la documentació de planta.
Temps	Manca de temps per estudiar i per fer activitats complementàries
Excés o mancances	Rotacions que es consideren prescindibles, o que es consideren útils i no es fan
Externes	En determinats casos, poques facilitats per a fer rotacions externes.
Alerta*	Alta freqüència de residents que es queixen de no fer consultes per activitats de planta

Vista en núvol

Depende Valoració Global Rotaciones Externas Mejor Hospital  
Rotación para Cubrir Hay Larga Docente Massa Més Tot  
Rotació Rotacions Externes Molt Només Servei  
Supervisió Docencia Support Servicio Días Residente  
Programa Formativo Formación Excesiva Carga Especialitat



**Pregunta 33:** Coneixes els criteris amb els quals se't valora a les rotacions?



Respostes 3166. Omeses 152

Un alt percentatge de residents no coneix els criteris amb els que són avaluades les seves rotacions.

És una resposta consistent amb la 28 (sobre l'avaluació anual)

**A DESTACAR**

**COMENTARIS**

N=113

Críteris	Manca de criteris o manca de coneixement dels criteris per avaluar les rotacions
Informació	Manca d'informació respecte a l'avaluació (tant al sumatori com al seu detall)
Correlació amb objectius	Manca de correlació o de consciència de correlació entre avaluació i objectius d'aprenentatge
Feedback	Manca de feedback amb els facultatius que han avaluat
Alerta*	Percepció de manca d'objectivitat

Vista en núvol

Rotat Preguntas Hay Falta Tots Rotado Parcialmente Forma  
 Resident MAL Más Seria Parcialment Nivel  
 Rotación MFic Rotació Difícil Evaluación  
 Resultats Valoración Tampoc Poc Hecho Valora Subjetivo  
 Evalúan



## Dèficits al pla individual de formació

**Pregunta 34:** En relació als següents àmbits, hi identifiques alguna deficiència en el compliment del teu pla individual de formació?

	Sí		No		No és un camp de la meva especialitat		Total
	N	%	N	%	N	%	
Formació teòrica	1504	47,72	1638	51,97	10	0,32	3152
Hospitalització	582	18,49	2240	71,16	326	10,36	3148
Consultes	870	27,61	1935	61,41	346	10,98	3151
Habilitats	857	27,28	2248	71,57	36	1,15	3141
Tècniques	1062	33,85	2011	64,11	64	2,04	3137
Urgències	803	25,56	2139	68,08	200	6,37	3142
Competències genèriques (seguretat clínica, comunicació, gestió, etc)	814	25,88	2258	71,80	73	2,32	3145
Rotacions per altres especialitats	910	28,97%	1945	61,92	286	9,11%	3141

El 25% de residents o més detecten dèficits als seus plans individuals de formació. Els aspectes més deficitaris són la formació teòrica, l'aprenentatge de tècniques i les rotacions per altres especialitats. L'àmbit menys deficitari és l'hospitalització. (comentaris 251)

Vista en núvol



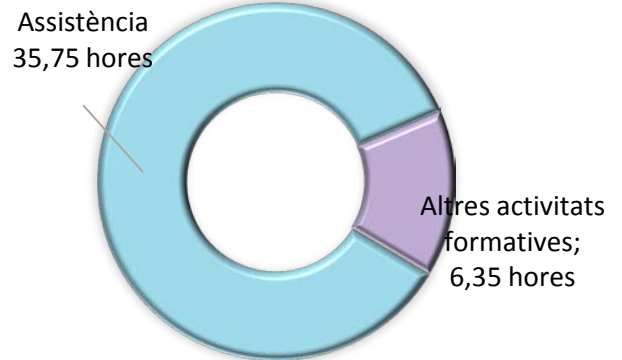


## Pes de l'assistència en la formació

**Pregunta 35:** Considerant un màxim de 40 hores, sense comptar les guàrdies, quantes hores setmanals dediques a:

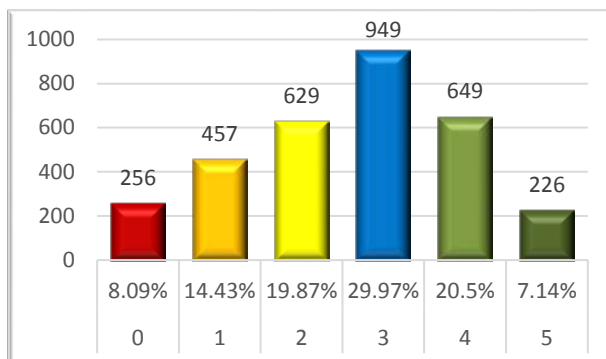
- Assistència
- Altres activitats formatives

El residents dediquen el 85% del seu temps a activitats assistencials, restant només el 15% per altres activitats docents (cursos, tallers, etc). La suma d'hores no és igual a 40 perquè molts residents han volgut deixar constància de que la seva jornada laboral efectiva és més llarga.



Respostes 3166. Omeses 152

**Pregunta 36.** Com valores la proporció entre assistència i altres activitats formatives? (0 molt dolenta, 5 molt bona)



Respostes 3166. Omeses 152

Mitjana 2,62

Mediana 3

Aquest és un dels aspectes on la satisfacció dels residents és més baixa.

El 42% dels residents creuen que la proporció es dolenta o molt dolenta.

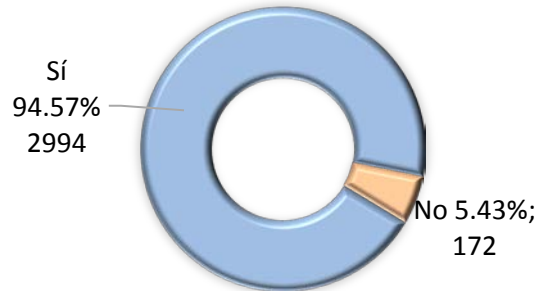
Aquest fet apareix també de manera repetida als comentaris. L'assistència es vista en molt casos, no com la principal activitat formativa, sinó com una càrrega no sempre ben supervisada.



## Guàrdies

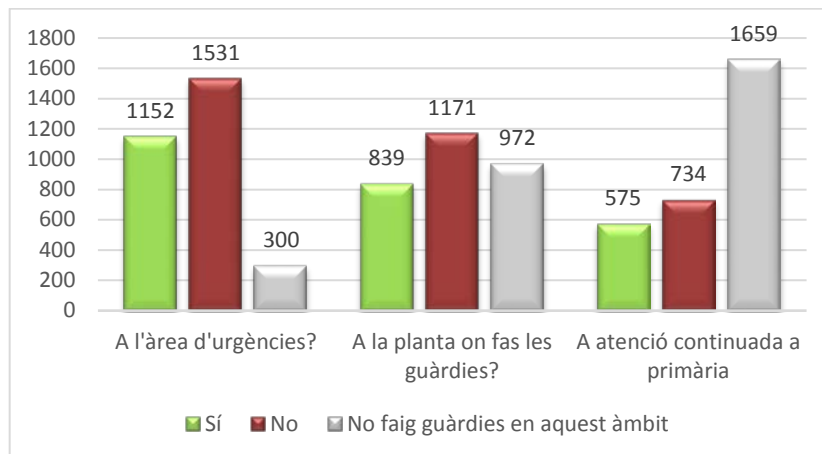
**Pregunta 37:** Fas guàrdies de presència física?

Respostes 3166. Omeses 152



**Pregunta 38:** Coneixes els protocols de supervisió de residents?

Respostes 2987. Omeses 331

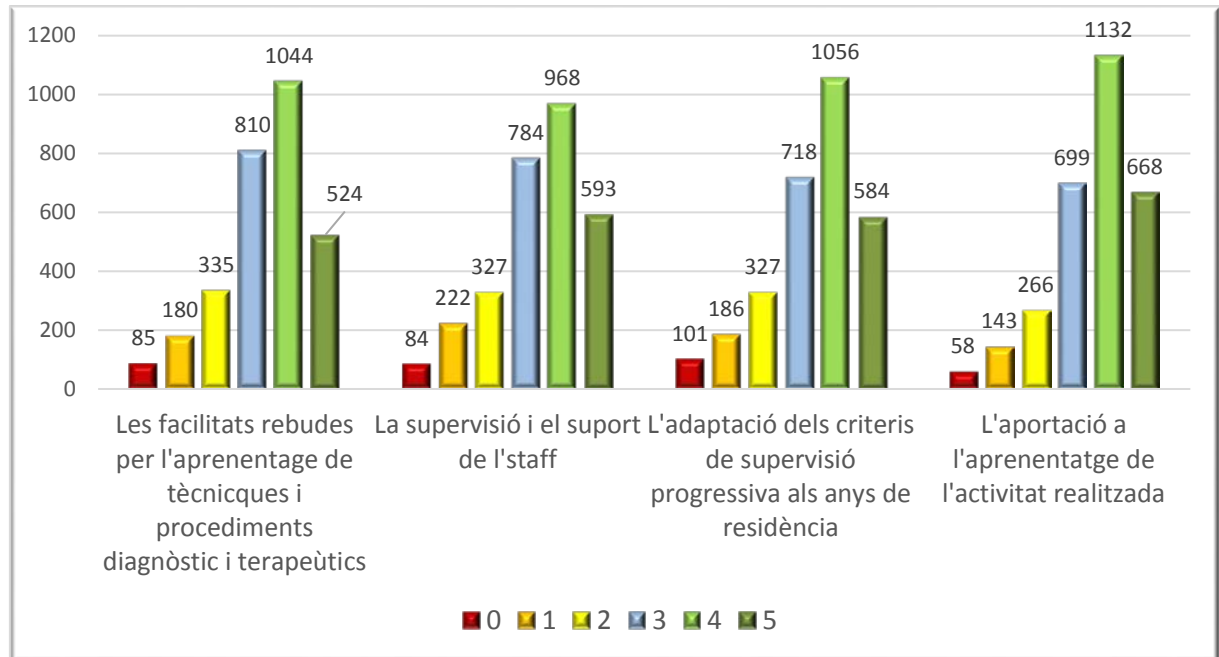


El 57,06% dels residents que fan guàrdies a urgències, el 58,26% dels que les fan a plantes d'hospitalització i el 56,07% dels que les fan a atenció primària, no tenen constància de que hi hagi protocols de supervisió.

**Pregunta 39:** A les guàrdies, com valoreu? ( 0 molt dolent, 5 molt bo)

- *Les facilitats rebudes per l'aprenentatge de tècniques i procediments diagnòstic i terapèutics*
- *La supervisió i el suport de l'staff*
- *L'adaptació dels criteris de supervisió progressiva als anys de residència*
- *L'aportació a l'aprenentatge de l'activitat realitzada*

Respostes 2981. Omeses 337



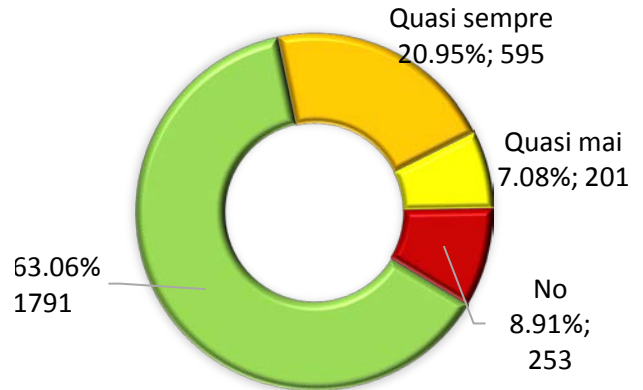
	0	1	2	3	4	5	Mitjana	Mediana
Facilitats per l'aprenentatge	2,85% 85	6,04% 180	11,25% 335	27,20% 810	35,06% 1.044	17,60% 524	3,39	4
Supervisió i suport de l'staff	2,82% 84	7,45% 222	10,98% 327	26,33% 784	32,51% 968	19,91% 593	3,38	4
Supervisió progressiva	3,40% 101	6,26% 186	11,00% 327	24,16% 718	35,53% 1.056	19,65% 584	3,41	4
Aportació a l'aprenentatge	1,96% 58	4,82% 143	8,97% 266	23,57% 699	38,17% 1.132	22,52% 668	4,59	4





**Pregunta 40:** Després de treballar 24 hores seguides, lliures?

Respostes 2840. Omeses 478



**A DESTACAR**

**COMENTARIS**

N=453

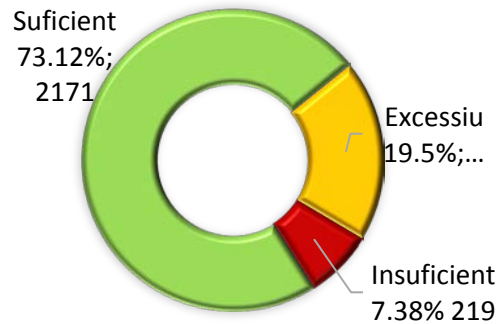
Variabilitat	Diferències entre especialitats al mateix centre. A unes serveis i unes rotacions es lliure i a les altres no
Pressió assistencial	Percepció de que les tasques assistencials impedeixen la lliurança. Activitat post guàrdia de menor durada, però freqüent.
Manca de descans setmanal	Manca de descans de 36 hores setmanals continuades quan es fa guàrdia el dissabte
Pressió psicològica	Percepció de pressió psicològica per part dels serveis per a no lliurar
Supervisió	Bastants comentaris respecte a la supervisió insuficient, encara que no es preguntava respecte a la lliurança
Alerta*	Programació d'activitat assistencial el dia després de la guàrdia

Servicio Unidad Docente **Sábado** Treballar 24h **Hores Seguides**  
 em Quedo **Rotaciones** Depèn **Lliurar** Treballem  
**Residents** Urgencias **Horas 24h Seguidas**  
**Guàrdies** 24h Seguides **Guardias de 24h** Lliuro  
**Planta** Aplica **Librar** h Seguidas **Fer** Meu Hospital **Dilluns**  
**Día Siguiente**



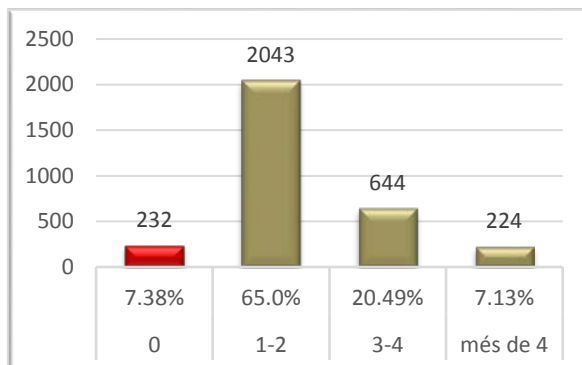
**Pregunta 41:** En relació a l'aprenentatge, consideres que el nombre de guàrdies que fas és

Respostes 2969. Omeses 349



## Sessions clíniques

**Pregunta 42:** A quantes sessions clíniques i/o bibliogràfiques vas de mitjana en una setmana?



Fer sessions clíniques és un dels criteris per obtenir l'acreditació con unitat docent de formació sanitària especialitzada.

Però el 7% dels residents no assisteix a cap.

Respostes 3143. Omeses 175

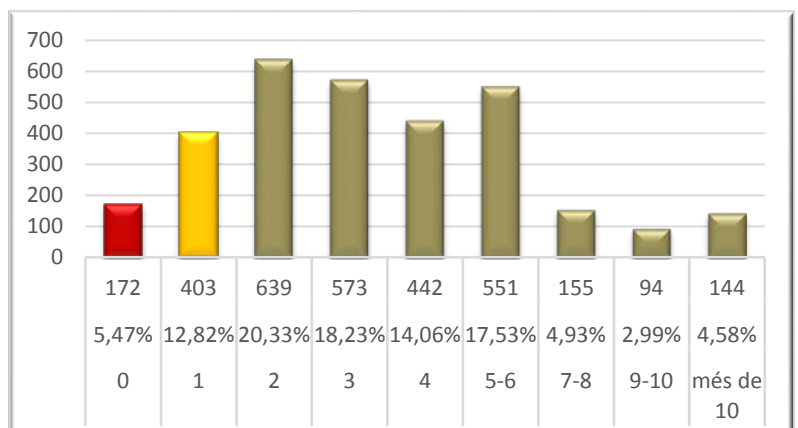
**Pregunta 43:** Quantes sessions has presentat en el darrers 12 mesos?

Respostes 3143.

Omeses 175

Mitjana 4,19

Mediana 3





## Altres activitats formatives

**Pregunta 44:** Pel que fa a activitats formatives complementàries, a quantes has assistit en els darrers 12 mesos?

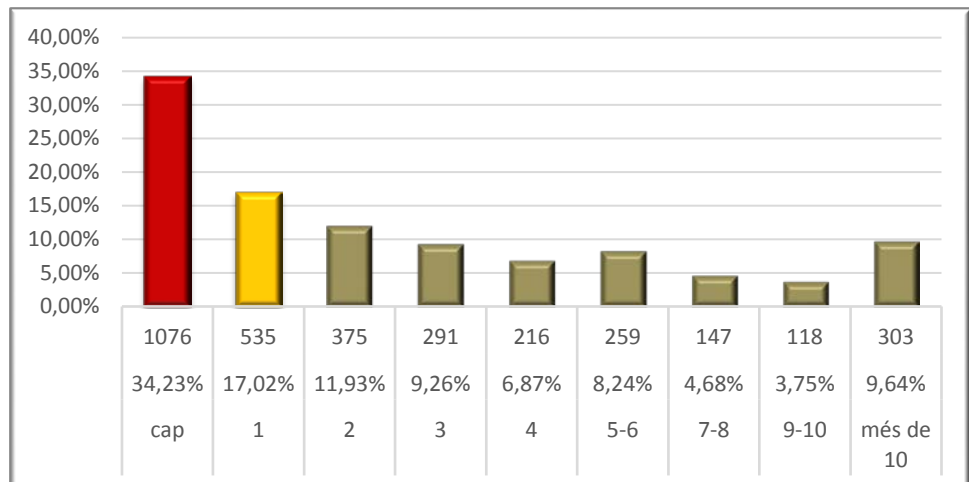
	Mitjana	SD	Mediana	Respostes
<b>Tallers pràctics</b>	2,29	3,91	2	3038
<b>Cursos i conferències</b>	4,04	5,18	3	3128
<b>Congressos</b>	1,49	4,69	1	3086

## Comunicacions i publicacions

**Pregunta 45:** Quantes comunicacions a congressos (orals o pòsters) has presentat personalment des de que has començat la residència?

Respostes 3143.  
Omeses 175

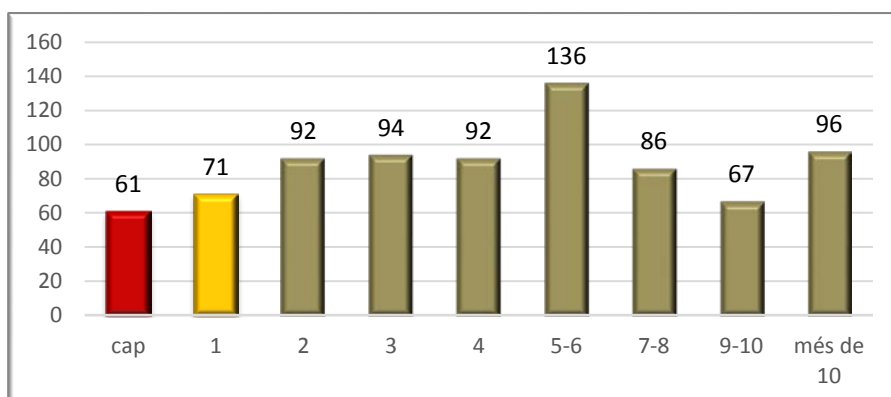
*Mitjana 2,83*  
*Mediana 1*



Aquesta resposta inclou tots els residents, inclús els que acaben de començar. El resultat és molt diferent quan es concentra en residents de 4r i 5º any

Respostes 796

Mediana 5



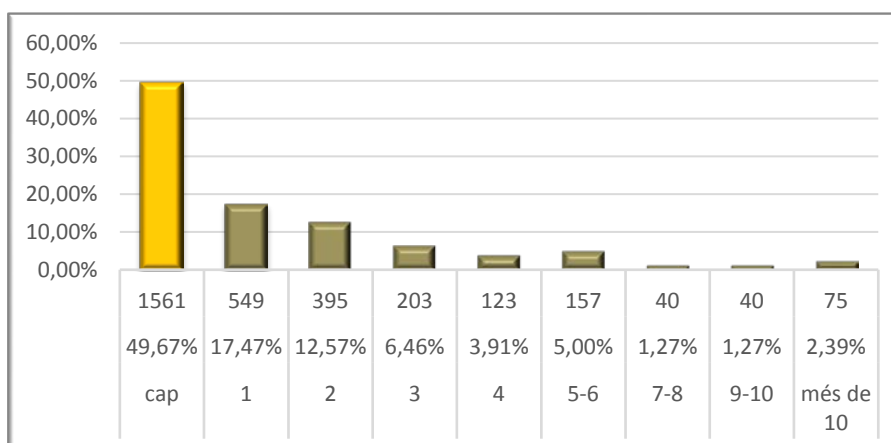
**Pregunta 46:** En quantes publicacions has participat des de que vas començar la residència?  
 (Participar vol dir que has intervingut en el procés i que ets un dels signants)

Respostes 3143

Omeses 175

Mitjana 1,71

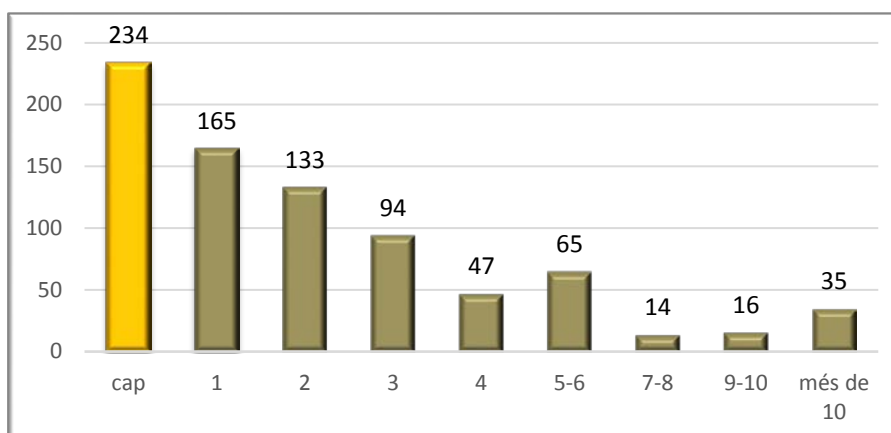
Mediana 1



Resultats en R4 i R5

Respostes 795

Mediana 1



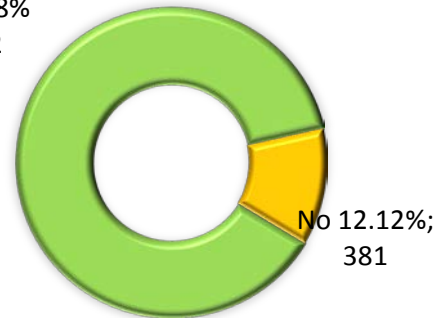


## Libre del residents

**Pregunta 47:** Omple el Llibre del resident o un portfoli recollint-hi l'activitat assistencial, docent i investigadora que fas durant l'any?

Respostes 3143  
 Omeses 175

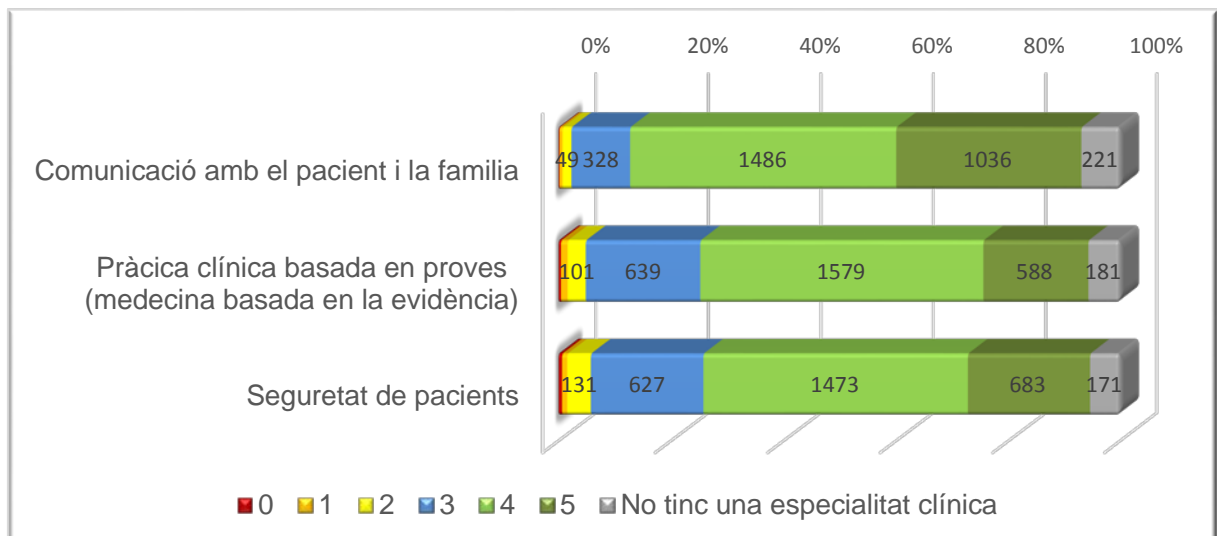
Sí 87.88%  
 2762



## Nivell de competències assolit

**Pregunta 48:** Valora el nivell competencial (grau de coneixements, habilitats i actituds) que has assolit en: (0 molt dolent, 5 molt bo)

Respostes 3143  
 Omeses 175



### A DESTACAR

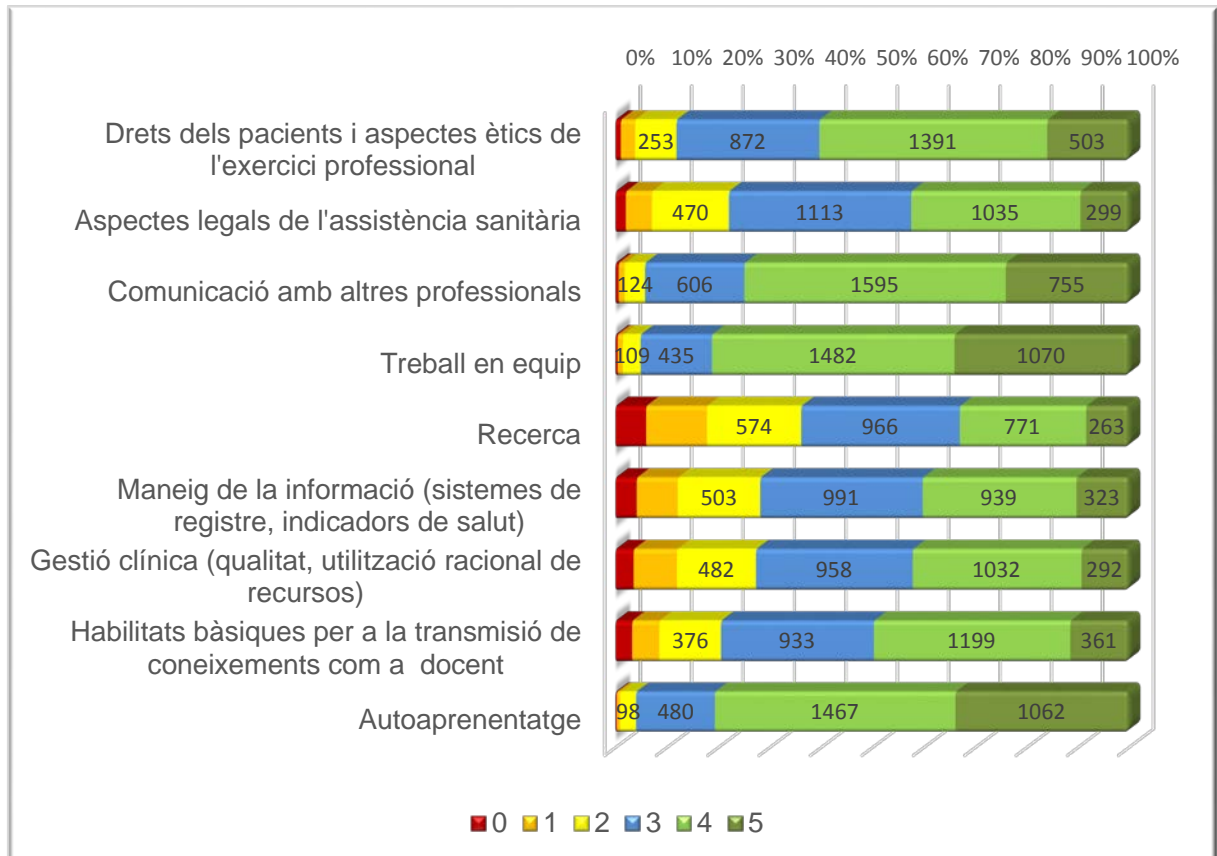
### COMENTARIS N= 28

Alerta\*

Desconeixement del concepte seguretat de pacients.



**Pregunta 49:** Valora el nivell competencial (grau de coneixements, habilitats i actituds) que has assolit en : (0 molt dolent, 5 molt bo)



Les àrees d'aprenentatge que els residents consideren més deficitàries són, per aquest ordre, la recerca, el maneig de la informació, la gestió clínica, els aspectes legals de l'assistència sanitària i les habilitats com a docent.

**A DESTACAR**

**COMENTARIS**

N= 29

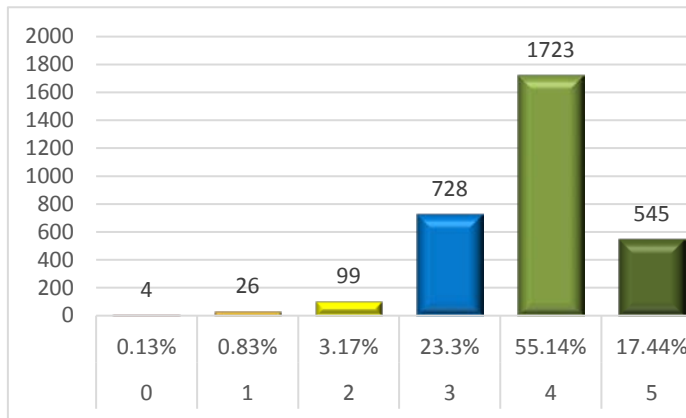
Autoaprenentatge	Insuficient supervisió de les activitats i suport a l'aprenentatge
Recerca	Poques facilitats per aprendre i participar en recerca
Ètica	Necessitat de més formació en ètica i aspectes legals.

**Satisfacció global**



## Satisfacció global

**Pregunta 50:** Com valoreu el grau d'aprenentatge que has assolit fins ara? (0 molt dolent, 5 molt bo)



*Respostes 3125*

*Omeses 193*

*Mitjana 3,85*

*Mediana 4*

**Comentaris** 211 comentaris que repeteixen observacions que s'han fet en diversos moments de l'enquesta. Les expressions més repetides s'observen en el núvol.

